

ARTINOX

ENCLOSURES



Artinox è specializzata nella progettazione e produzione di carpenteria per quadri elettrici in acciaio inox. La gamma di produzione soddisfa le più elevate esigenze di protezione e robustezza, caratteristiche queste, che insieme all'utilizzo dell'acciaio inox, permettono l'installazione dei prodotti in ambienti che richiedono elevati standard di igiene e di resistenza alla corrosione. Per i propri prodotti utilizza acciai inox austenitici, leghe costituite da ferro, carbonio, nichel e cromo. Grazie all'auto passivazione dello strato protettivo superficiale del cromo, queste materie prime offrono grande resistenza meccanica e alla corrosione.

Certificazione

Esperienza, competenza, serietà e professionalità del personale, hanno permesso all'azienda di conseguire la Certificazione del Sistema Qualità Aziendale conferita dall'ICIM, ente preposto per la Certificazione Meccanica. Tale certificato viene sottoposto ad una costante opera di monitoraggio che garantisce nel tempo il mantenimento di standard qualitativi elevatissimi. Inoltre tutti i prodotti che proponiamo sono stati sottoposti a test secondo la norma EN62208 e secondo le norme UL 508A, UL50 ed UL 50E. Per quanto riguarda l'utilizzo dei nostri prodotti in atmosfere potenzialmente esplosive, forniamo la dichiarazione di conformità per apparecchi del gruppo II categoria 3 zona 2 e 22 inerenti la normativa ATEX 2014/34/UE.

***Artinox** brand specialising in the design and production of stainless steel enclosures for electrical control panels. The products in its range provide protection and strength in stainless steel, important features that allow their installation in places which require high standards of hygiene and corrosion resistance. For its products uses austenitic stainless steels, alloys comprising iron, carbon, nickel and chromium. The protective surface layer of chromium has high mechanical resistance and is corrosion resistant due to self-passivation.*

Certification

Experience, competence, reliability and professionalism have given the company the drive to achieve Corporate Quality System certification from the ICIM, a Certification Institute for Mechanics. The certificate is constantly monitored so as to ensure that high quality standards are maintained. In addition, all our products undergo testing to EN62208 Standards and UL 508A, UL50 and UL 50E Standards. If our products are to be used in potentially explosive atmospheres, we provide a declaration of conformity for equipment in group II, category 3, zones 2 and 22 as per ATEX 2014/34/UE.

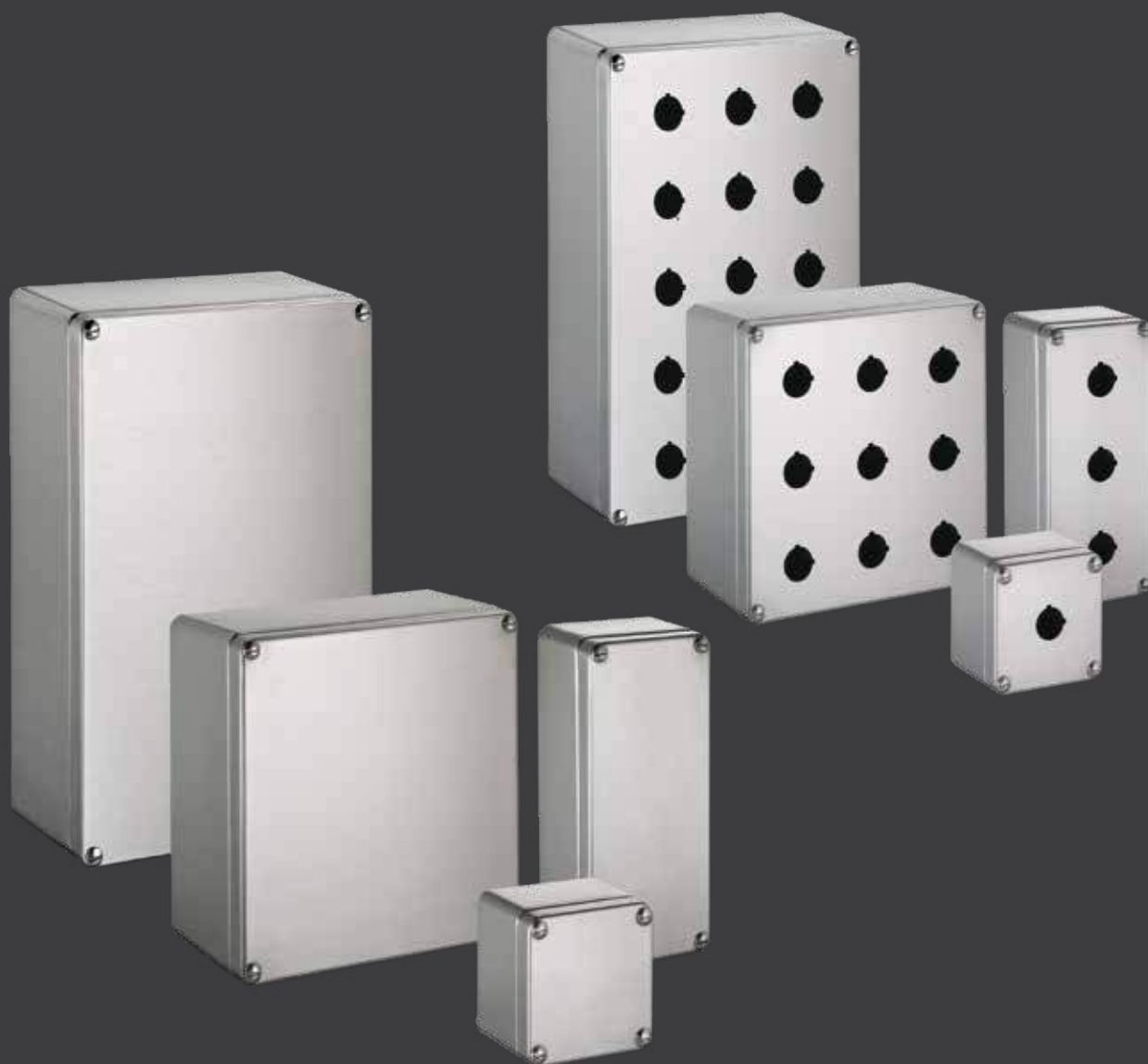


- 05** Informazioni azienda
Company information
- 07** Indice
Index
- 09** Scatole di derivazione Serie CD
Pulsantiere Serie CP
Accessori
CD Series Push-button
CP Series Push button panels
Accessories
- 15** Scatole di derivazione Serie CDE
Pulsantiere Serie CPE
Accessori
CDE Series Push-button
CPE Series Push button panels
Accessories
- 25** Casse anta cieca Serie QN
Casse anta doppia Serie QN
Casse anta in Lexan Serie QL
Casse tetto inclinato Serie QH
Pensili di comando PC
Allestimenti casse
Accessori casse
Enclosure plain door QN Series
QN Series double door enclosures
QL Series Lexan door enclosures
QH Series enclosures sloping roof
PC control wall units
Enclosure setups
Enclosure accessories
- 51** Armadi componibili Serie MN
Armadi componibili Lexan Serie ML
Pannelli interni armadi componibili
Armadi compatti Serie AN
Armadi compatti Lexan Serie AL
Consolle Serie LG
Allestimenti armadi
Accessori armadi
MN Series modular cabinets
ML Series modular cabinets Lexan
Internal panels modular cabinets
AN Series compact cabinets
AL Series compact cabinets Lexan
LG Series consoles
Cabinet setups
Cabinet accessories
- 89** Climatizzatori
Air conditioners
- 95** Sistemi di ventilazione e accessori
Ventilation system and accessories
- 103** Linea personalizzata
Apparecchiature di controllo
Soluzioni free-standing
Applicazione outdoor
Quadri particolari
Apparecchiature particolari
Custom Line
Control systems
Free-standing solutions
Outdoor applications
Special enclosures
Special equipments
- 108** Filosofia e produzione
Philosophy and production



Scatole di derivazione Serie CD
Pulsantiere Serie CP
Accessori

*CD Series Push-button, terminal boxes
CP Series Push button panels
Accessories*



Scatole di derivazione Serie CD

Scatole di derivazione in acciaio inox AISI 304 EN 1.4301 finitura scotch brite spessore 1,2 mm, particolarmente idonee all'utilizzo in ambienti critici, atmosferici, di igiene, di corrosione e di tossicità. Guarnizioni siliconiche schiumate "Fermasil A-93-1-VP3-Grey" adatte a temperature da -50° C a +180° C. Angoli raggiati R8.

CD Series push-button and terminal boxes

Junction boxes, 1.2 mm thick, AISI 304 EN 1.4301 stainless steel with Scotch-Brite finish, particularly suitable for use in critical environments with special atmospheres, or where hygiene is important or there is exposure to corrosion or toxic elements. Provided with Fermasil A-93-1-VP3-Grey foamed silicone gaskets for temperatures from -50°C to +180°C, and R8 rounded corners.



Stainless steel type

A3 = AISI 304 EN 1.4301

Customisation possibilities

Cut-outs, dimensions, thickness:
upon request, to be specified when
placing the order
Stainless steel type:
A6 = AISI 316 EN 1.4404
Finishing: SN (Grain 320)

Certifications

and protection category
IP66 IK10 EN 60529/2013
 EN 62262/2002
EN 62208/2012 2006/12/CE

Upon request

ATEX Gruppo II Category 3G,3D
NEMA 1,12,4,4x Standard 50
 Standard 50E

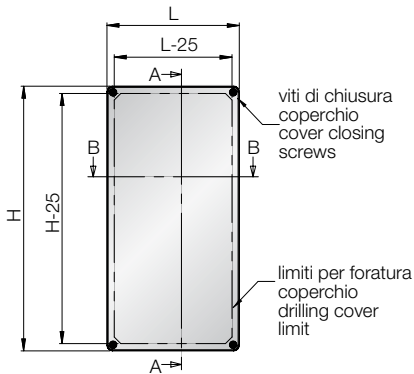




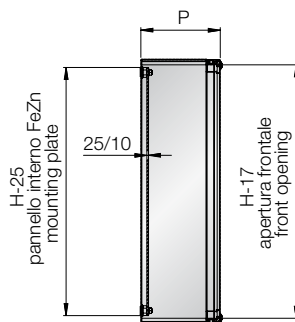
Codice scatola	Codice pannello interno	Dimensioni esterne mm			Peso netto Kg	Punti di chiusura	Punti fissaggio posteriore	Dimensione pannello interno mm		Utile foratura coperchio mm	
		L	H	P				L-25	H-25	L-25	H-25
<i>Terminal box cod.</i>	<i>Mounting plate cod.</i>	<i>External dimensions mm</i>			<i>Net weight Kg</i>	<i>Closing points</i>	<i>Rear fixing points</i>	<i>Mounting plate dimensions mm</i>		<i>Cover drill size mm</i>	
		<i>L</i>	<i>H</i>	<i>D</i>				<i>L-25</i>	<i>H-25</i>	<i>L-25</i>	<i>H-25</i>
CD090909A3A	-	90	90	90	0,6	4	2	-	-	65	65
CD091509A3A	-	90	150	90	0,9	4	2	-	-	65	125
CD092009A3A	-	90	200	90	1	4	2	-	-	65	175
CD093009A3A	-	90	300	90	1,5	4	2	-	-	65	275
CD151512A3A	C1515ZNA	150	150	120	1,7	4	2	125	125	125	125
CD152012A3A	C1520ZNA	150	200	120	2,1	4	2	125	175	125	175
CD153012A3A	C1530ZNA	150	300	120	3	4	2	125	275	125	275
CD202012A3A	C2020ZNA	200	200	120	2,7	4	4	175	175	175	175
CD203012A3A	C2030ZNA	200	300	120	3,8	4	4	175	275	175	275
CD204012A3A	C2040ZNA	200	400	120	4,8	4	4	175	375	175	375
CD303012A3A	C3030ZNA	300	300	120	5,2	4	4	275	275	275	275
CD304015A3A	C3040ZNA	300	400	150	7,2	4	4	275	375	275	375
CD404015A3A	C4040ZNA	400	400	150	9,2	4	4	375	375	375	375
CD405515A3A*	C4055ZNA	400	550	150	12	4	4	375	525	375	525

Il codice si riferisce a prodotti in AISI 304.
Coperchio cieco, pannello interno a partire da CD151512A3A.
* Certificazione IP66 IK08.

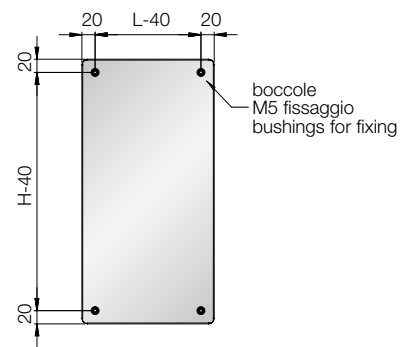
The part number refers to products in AISI 304.
Plain cover, mounting plate starting from CD151512A3A.
* Certification IP66 IK08



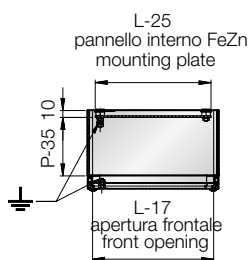
vista frontale - front view



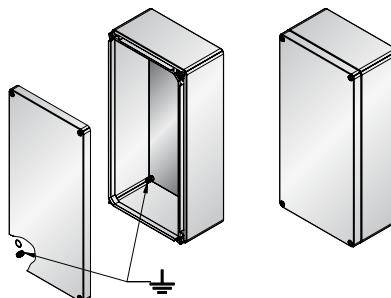
sezione A-A - section A-A



vista da dietro - back view



sezione B-B - section B-B



Pulsantira Serie CP

CP Series push button panels

Pulsantiere in acciaio inox AISI 304 EN 1.4301 finitura scotch brite spessore 1,2 mm, particolarmente idonee all'utilizzo in ambienti critici, atmosferici, di igiene, di corrosione e di tossicità. Guarnizioni siliconiche schiumate "Fermasil A-93-1-VP3-Grey" adatte a temperature da -50° C a +180° C. Angoli raggiati R8.

Push button panels, 1.2 mm thick, AISI 304 EN 1.4301 stainless steel with Scotch-Brite finish, particularly suitable for use in critical environments with special atmospheres, or where hygiene is important or there is exposure to corrosion or toxic elements. Provided with Fermasil A-93-1-VP3-Grey foamed silicone gaskets for temperatures from -50°C to +180°C, and R8 rounded corners.



Stainless steel type

A3 = AISI 304 EN 1.4301

Customisation possibilities

Cut-outs, dimensions, thickness:
upon request, to be specified when
placing the order
Stainless steel type:
A6 = AISI 316 EN 1.4404
Finishing: SN (Grain 320)

Certifications and protection category

IP66 IK10 EN 60529/2013
EN 62262/2002
EN 62208/2012 2006/12/CE

Upon request

ATEX Gruppo II Category 3G,3D
NEMA 1,12,4,4x Standard 50
Standard 50E

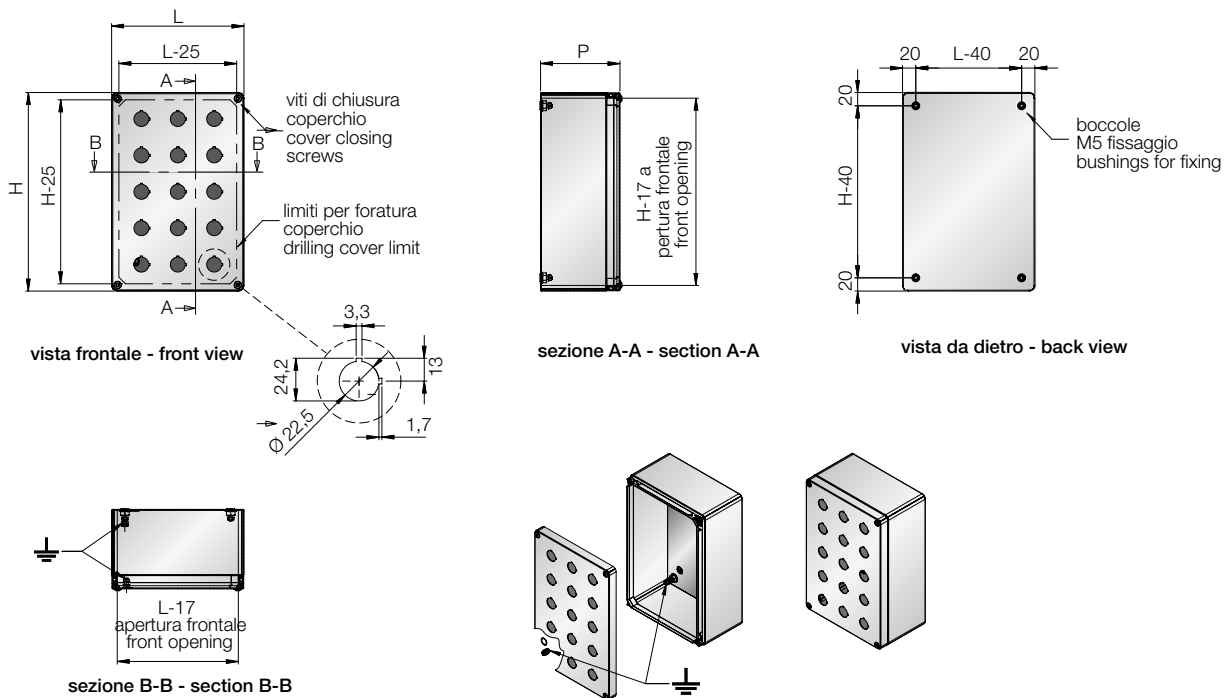




Codice pulsantiera	Dimensioni esterne mm			Peso netto Kg	Punti di chiusura	Punti fissaggio posteriore	Interasse fissaggi posteriori mm		Numero fori Ø 22,5 mm	Interasse fori Ø 22,5 mm	
	L	H	P				L-40	H-40		L1	H1
<i>Push button box cod.</i>	<i>External dimensions mm</i>	<i>Net weight Kg</i>	<i>Closing points</i>	<i>Rear fixing points</i>	<i>Distance between rear fixings mm</i>	<i>Number of holes Ø 22,5 mm</i>	<i>Distance between holes Ø 22,5 mm</i>	<i>L1</i>	<i>H1</i>		
	L H D	Kg			L-40 H-40		L1 H1				
CP090909A3A	90 90 90	0,6	4	2	- 50	1	- -				
CP091509A3A	90 150 90	0,9	4	2	- 110	2	- 60				
CP092009A3A	90 200 90	1	4	2	- 160	3	- 60				
CP092509A3A	90 250 90	1,3	4	2	- 210	4	- 55				
CP093009A3A	90 300 90	1,5	4	2	- 260	5	- 50				
CP151512A3A	150 150 120	1,3	4	2	- 110	4	60X2 60X2				
CP152012A3A	150 200 120	1,6	4	2	- 160	6	60X2 60X3				
CP152512A3A	150 250 120	1,9	4	2	- 210	8	60X2 60X4				
CP153012A3A	150 300 120	2,2	4	2	- 260	10	60X2 60X5				
CP202012A3A	200 200 120	2	4	4	160 160	9	60X3 60X3				
CP203012A3A	200 300 120	2,7	4	4	160 260	15	55X3 55X5				

Il codice si riferisce a prodotti in AISI 304.
Coperchio forato Ø 22,5 mm come da tabella, senza pannello interno.

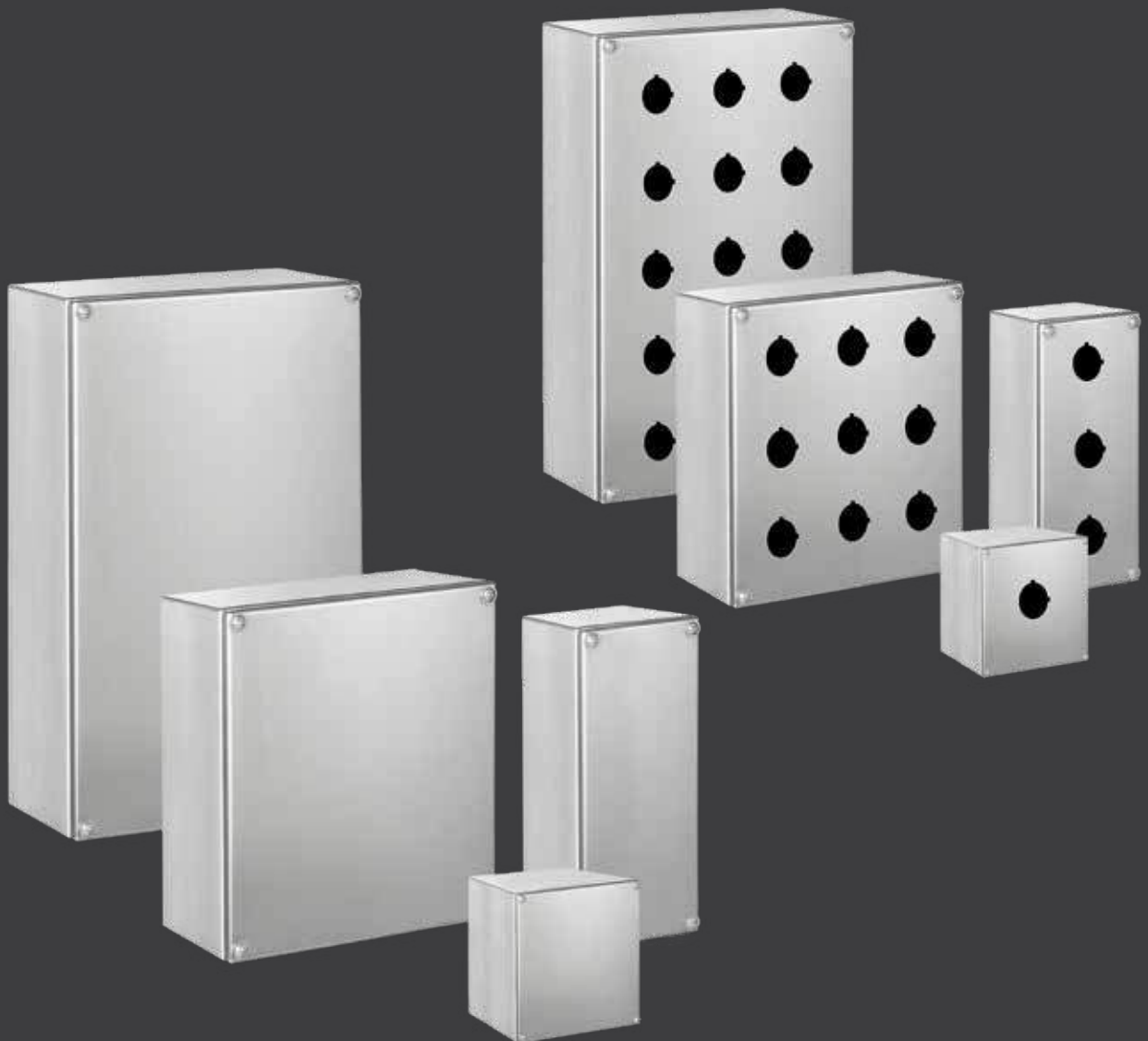
The part number refers to products in AISI 304.
Cover with holes ø22,5 as shown in the chart, without mounting plate.





Scatole di derivazione Serie CDE
Pulsantiere Serie CPE
Accessori

*CDE Series Push-button, terminal boxes
CPE Series Push button panels
Accessories*



Scatole di derivazione Serie CDE

Scatole di derivazione in acciaio inox AISI304 EN1.4301 finitura scotch brite spessore 1,2 mm, particolarmente idonee all'utilizzo in ambienti critici, atmosferici, di igiene, di corrosione e di tossicità. Guarnizioni poliuretaniche schiumate "Fermapor K31-A9230-2-VP" adatte a temperature da -40°C a +80°C.

CDE Series push-button and terminal boxes

Junction boxes, AISI304 EN1.4301 stainless steel with 1.2 mm thick scotch brite finish, particularly suitable for use in critical, atmospheric, hygiene, corrosion and toxicity environments. Polyurethane foamed gaskets "Fermapor K31-A9230-2-VP" suitable for temperatures from -40 ° C to + 80 ° C.



Stainless steel type

A3 = AISI 304 EN 1.4301

Customisation possibilities

Cut-outs, dimensions, thickness:
upon request, to be specified when
placing the order
Stainless steel type:
A6 = AISI 316 EN 1.4404
Finishing: SN (Grain 320)

Certifications and protection category

IP66 IK 08 EN 60529/2013
EN 62262/2002
EN 62208/2012 2006/12/CE

Upon request

ATEX Gruppo II Category 3G,3D





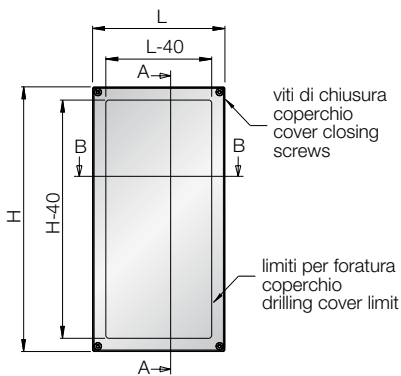
Codice scatola	Dimensioni esterne mm			Peso netto Kg	Punti di chiusura	Punti fissaggio posteriore	Dimens. pannello interno mm		Utile foratura coperchio mm		Interasse fissaggi posteriori mm	
	L	H	P				L-35	H-35	L-40	H-40	L-50	H-50
<i>Terminal box cod.</i>	<i>External dimensions mm</i>			<i>Net weight Kg</i>	<i>Closing points</i>	<i>Rear fixing points</i>	<i>Mounting plate dimens. mm</i>		<i>Useful lid drilling mm</i>		<i>Rear fixing center distance mm</i>	
	<i>L</i>	<i>H</i>	<i>D</i>				<i>L-35</i>	<i>H-35</i>	<i>L-40</i>	<i>H-40</i>	<i>L-50</i>	<i>H-50</i>
CDE090909A3A	90	90	90	0,4	4	2	-	-	50	50	-	40
CDE091509A3A	90	150	90	0,7	4	2	-	-	50	110	-	100
CDE092009A3A	90	200	90	0,8	4	2	-	-	50	160	-	150
CDE093009A3A	90	300	90	1,3	4	2	-	-	50	260	-	250
CDE151512A3A	150	150	120	1,5	4	2	115	115	110	110	-	100
CDE152012A3A	150	200	120	1,9	4	2	115	165	110	160	-	150
CDE153012A3A	150	300	120	2,8	4	2	115	265	110	260	-	250
CDE202012A3A	200	200	120	2,5	4	4	165	165	160	160	150	150
CDE203012A3A	200	300	120	3,6	4	4	165	265	160	260	150	250
CDE204012A3A	200	400	120	4,6	4	4	165	365	160	360	150	350
CDE303012A3A	300	300	120	5	4	4	265	265	260	260	250	250
CDE304015A3A	300	400	150	7	4	4	265	365	260	360	250	350
CDE404015A3A	400	400	150	9	4	4	365	365	360	360	350	350

Il codice si riferisce a prodotti in AISI 304.

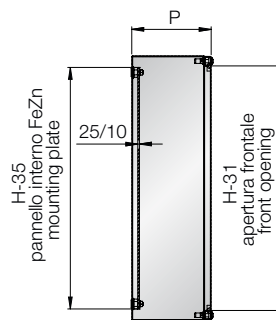
Coperchio cieco, pannello interno incluso a partire da CDE 151512A3A.

The code refers to products in AISI 304.

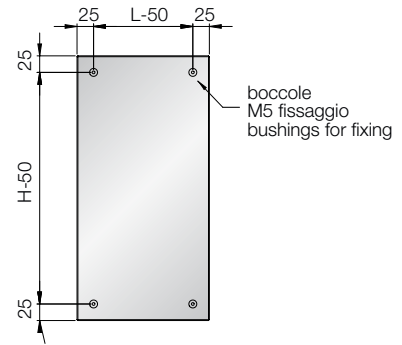
Blanking cover, included inner panel starting with CDE 151512A3A.



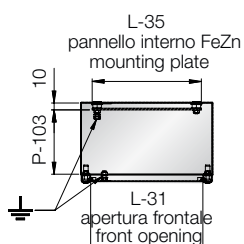
sezione B-B - section B-B



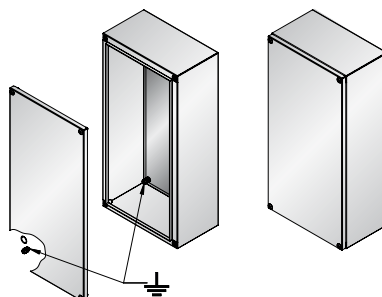
sezione A-A - section A-A



vista da dietro - back view



vista frontale - front view



Pulsantira Serie CPE

CPE Series push button panels

Pulsantiere in acciaio inox AISI304 EN1.4301 finitura scotch brite spessore 1,2 mm, particolarmente idonee all'utilizzo in ambienti critici, atmosferici, di igiene, di corrosione e di tossicità. Guarnizioni poliuretatiche schiumate "Fermapor K31-A9230-2-VP" adatte a temperature da -40°C a +80°C.

Push-button panels, AISI304 EN1.4301 stainless steel, 1.2 mm thick scotch brite finish, particularly suitable for use in critical, atmospheric, hygiene, corrosion and toxicity environments. Polyurethane foamed gaskets "Fermapor K31-A9230-2-VP" suitable for temperatures from -40 ° C to + 80 ° C.



Stainless steel type

A3 = AISI 304 EN 1.4301

Customisation possibilities

Cut-outs, dimensions, thickness:
upon request, to be specified when
placing the order
Stainless steel type:
A6 = AISI 316 EN 1.4404
Finishing: SN (Grain 320)

Certifications and protection category

IP66 IK 08 EN 60529/2013
EN 62262/2002
EN 62208/2012 2006/12/CE

Upon request

ATEX Gruppo II Category 3G,3D

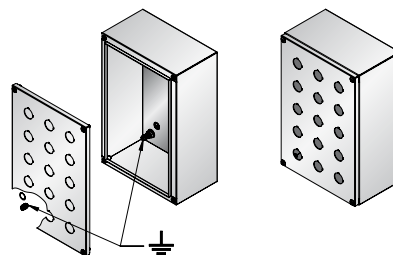
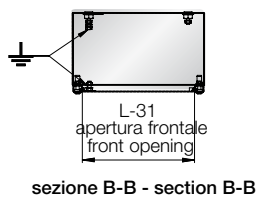
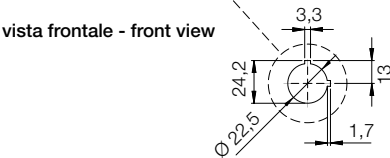
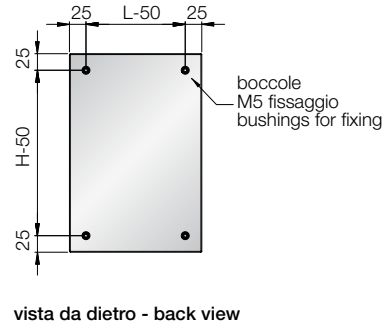
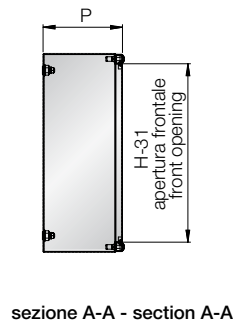
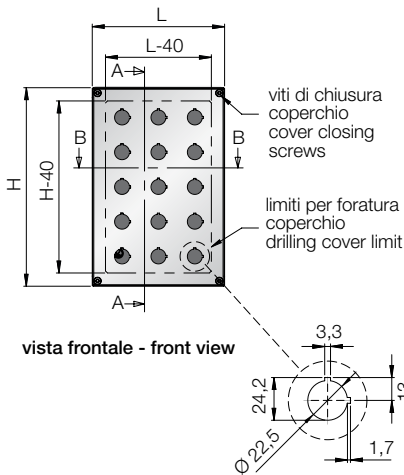




Codice pulsantiera	Dimensioni esterne mm			Peso netto Kg	Punti di chiusura	Punti fissaggio posteriore	Interasse fissaggi posteriori mm		Numero fori Ø 22,5 mm	Interasse fori Ø 22,5 mm	
	L	H	P				L-50	H-50		L1	H1
<i>Push button box cod.</i>	<i>External dimensions mm</i>	<i>Net weight Kg</i>	<i>Closing points</i>	<i>Rear fixing points</i>	<i>Distance between rear fixings mm</i>	<i>Number of holes Ø 22,5 mm</i>	<i>Distance between holes Ø 22,5 mm</i>	<i>L-50</i>	<i>H-50</i>	<i>L1</i>	<i>H1</i>
CPE090909A3A	90	90	90	0,4	4	2	-	40	1	-	-
CPE091509A3A	90	150	90	0,7	4	2	-	100	2	-	55X2
CPE092009A3A	90	200	90	0,8	4	2	-	150	3	-	55X3
CPE092509A3A	90	250	90	1,1	4	2	-	200	4	-	52,5X4
CPE093009A3A	90	300	90	1,3	4	2	-	250	5	-	52,5X5
CPE151512A3A	150	150	120	1,1	4	2	-	100	4	55x2	55x2
CPE152012A3A	150	200	120	1,4	4	2	-	150	6	55x2	55x3
CPE152512A3A	150	250	120	1,7	4	2	-	200	8	55x2	52,5x4
CPE153012A3A	150	300	120	2	4	2	-	250	10	55X2	52,5x5
CPE202012A3A	200	200	120	1,8	4	4	150	150	9	55X3	55x3
CPE203012A3A	200	300	120	2,5	4	4	150	250	15	55X3	52,5X5

Il codice si riferisce a prodotti in AISI 304.
Coperchio forato Ø 22,5 mm come da tabella, senza pannello interno.

The code refers to products in AISI 304.
Perforated lid Ø 22.5 mm as per table, without internal panel.



Accessori per scatole di derivazione e pulsantiere

Accessories for junction boxes and push button panels

Piedistalli

Vengono utilizzati come supporto di base per scatole di derivazione e pulsantiere e sono realizzati in acciaio inox AISI 304 (EN 1.4301). Predisposti al passaggio di cavi. A richiesta disponibili in acciaio inox AISI 316 (EN1.4404).

Pedestals

Used as support bases for junction boxes and push button panels and made in AISI 304 stainless steel (EN 1.4301). Prepared to take cables. Available on demand in AISI 316 stainless steel (EN1.4404).



Codice piedistallo	Dimensioni piedistallo mm			Interasse fori Ø15 fissaggio a pavimento mm	
	L	H	P	L-40	P-40
<i>Pedestal cod.</i>	<i>Pedestal dimensions mm</i>			<i>Distance between holes for floor fixing mm</i>	
	L	H	D	L-40	P-40
PDC4010030A3A	400	1000	300	360	260

Supporto guida DIN

Staffa preforata Ø 4,6 mm adatta al fissaggio della guida DIN, in ferro zincato.

DIN rail bracket

Galvanised iron Ø 4.6mm pre-drilled bracket for securing a DIN rail.



Codice supporto guida DIN	Dimensioni supporto guida DIN mm			Interasse di fissaggio mm
	L	H	P	
<i>Support for DIN rail cod.</i>	<i>Dimensions for DIN rail support mm</i>			<i>Fixing distance mm</i>
	L	H	D	
SDINC020ZNA	30	175	10	160
SDINC025ZNA	30	225	10	210
SDINC030ZNA	30	275	10	260
SDINC040ZNA	30	375	10	360
SDINC055ZNA	30	525	10	510

Supporto a parete

Kit formato da due/quattro staffe che vengono avvitate alle bocche sul retro della scatola, in versione piana o piegata che distanziano di 10 mm la scatola dalla parete di fissaggio. A richiesta disponibili in acciaio inox AISI 316 (EN1.4404).

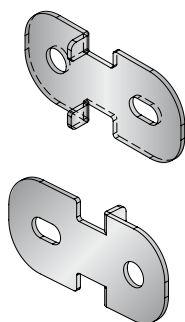
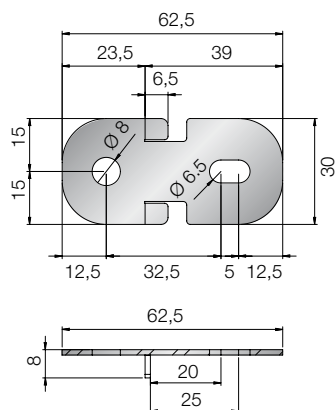


Wall brackets

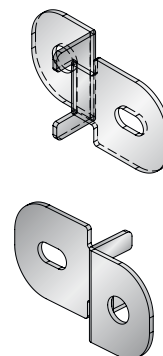
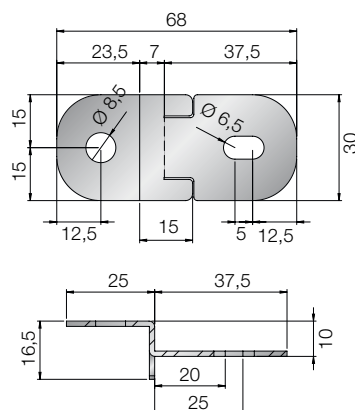
Kit comprising two/four brackets to screw onto the bushes on the back of the box. Can be flat or bent to distance the box from the wall by 10mm. Available on demand in AISI 316 stainless steel (EN1.4404).

Codice Kit	Kit	Dimensione mm		
		L	H	P
Kit cod.	Kit	Dimensions mm		
		L	H	P
Supporto a parete piana - Flat wall brackets				
K2SPPNCA3A	Kit 2 pz.	30	58	8
K4SPPNCA3A	Kit 4 pz.	30	58	8
Supporto a parete piegata - Raised wall brackets				
K2SPPGCA3A	Kit 2 pz.	30	58	17
K4SPPGCA3A	Kit 4 pz.	30	58	17

Staffa a muro piana - Flat wall bracket



Staffa a muro piegata - Wall bracket folded



Flangia ingresso cavi

Piastra realizzata in acciaio inox AISI 304 (EN 1.4301), completa di guarnizione in silicone e viteria. Utilizzata per applicazioni con passacavi. Accessorio da definire in fase di ordine/offerta. A richiesta disponibili in acciaio inox AISI 316 (EN1.4404).



Cable Gland Plate

AISI 304 stainless steel (EN 1.4301) plate, complete with silicone gasket and screws. Used for applications requiring a cable gland plate. Accessory to be defined on ordering/quoting. Available on demand in AISI 316 stainless steel (EN1.4404).





*Food & Beverage
Pharmaceutical industry
Chemical industry
Petrochemical industry
Shipping & outdoor*



Casse anta cieca Serie QN
Casse anta doppia Serie QN
Casse anta in Lexan Serie QL
Casse con tetto inclinato Serie QH
Pensili di comando PC
Allestimenti casse
Accessori casse

Enclosure with plain door QN Series
QN Series double door enclosures
QL Series Lexan door enclosures
QH Series enclosures with sloping roof
PC control wall units
Enclosure setups
Enclosure accessories



Casse anta cieca Serie QN

Casse in acciaio inox AISI 304 EN 1.4301 con finitura scotch brite e spessori variabili da 1,2 mm a 1,5 mm, particolarmente idonee all'utilizzo in ambienti critici, atmosferici, di igiene, di corrosione e di tossicità. La porta è reversibile con apertura di 180°. Cerniere a scomparsa in microfusione di acciaio AISI 316. Chiusure con chiave a doppia aletta. Guarnizioni siliconiche schiumate "Fermasil A-93-1-VP3-Grey" adatte a temperature da -50° C a +180° C.

Enclosure with plain door QN Series

Enclosures in AISI 304 EN 1.4301 stainless steel with Scotch-Brite finish, thicknesses from 1.2 mm to 1.5 mm, particularly suitable for use in critical environments with special atmospheres, or where hygiene is important or there is exposure to corrosion or toxic elements. The door is reversible and opens to 180°. Concealed precision cast AISI 316 steel hinges. Lock with double blade key. Provided with "Fermasil A-93-1-VP3-Grey" foamed silicone gaskets for temperatures from -50° C to +180° C, and R8 rounded corners.



Stainless steel type

A3 = AISI 304 EN 1.4301

Customisation possibilities

Cut-outs, dimensions, thickness:
upon request, to be specified when
placing the order
Stainless steel type:
A6 = AISI 316 EN 1.4404
Finishing: SN (Grain 320)

Certifications

and protection category
IP66 IK10 EN 60529/2013
 EN 62262/2002
EN 62208/2012 2006/12/CE

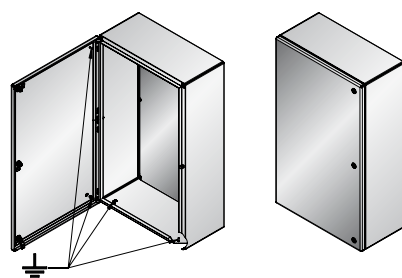
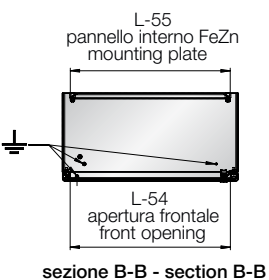
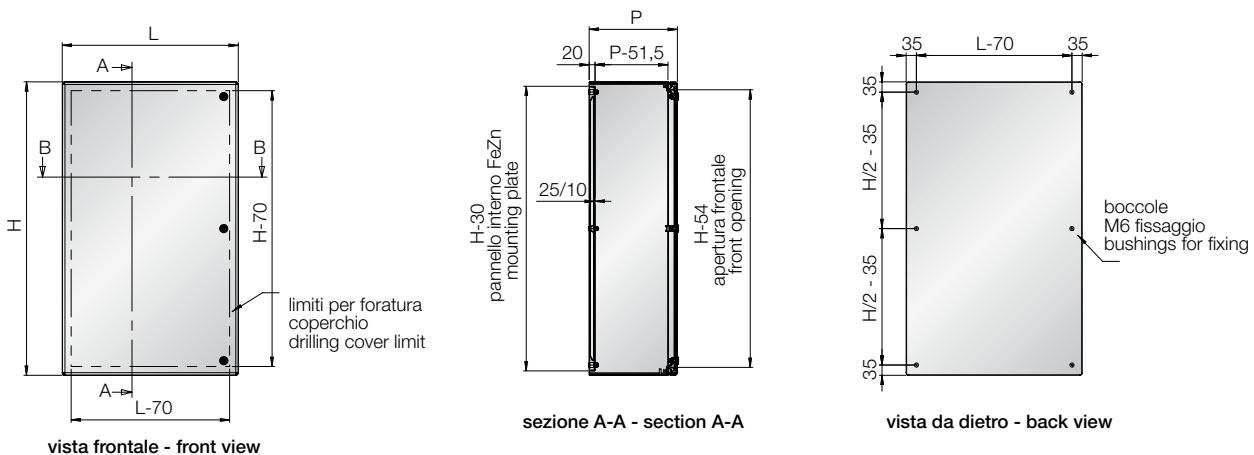
Upon request

ATEX Gruppo II Category 3G,3D
NEMA 1,12,4,4x Standard 508A



Codice cassa	Codice pannello interno	Dimensioni esterne mm			Peso netto Kg	Numero cerniere	Punti di chiusura	Punti fissaggio posteriore	Dim. pannello interno mm		Utile foratura porta mm		Interasse fissaggi posteriori mm	
		L	H	P					L-55	H-30	L-70	H-70	L-70	H-70
Enclosure cod.	Mounting plate cod.	External dimensions mm			Net weight Kg	Number of hinges	Closing points	Rear fixing points	Mounting plate dimems mm		Door drill size mm		Distance between rear fixings mm	
		L	H	D					L-55	H-30	L-70	H-70	L-70	H-70
QN203015A3A	Q2030ZNA	200	300	150	4,5	2	2	4	145	270	130	230	130	230
QN303021A3A	Q3030ZNA	300	300	210	7	2	2	4	245	270	230	230	230	230
QN304021A3A	Q3040ZNA	300	400	210	8,5	2	2	4	245	370	230	330	230	330
QN304521A3A	Q3045ZNA	300	450	210	9,5	2	2	4	245	420	230	380	230	380
QN404021A3A	Q4040ZNA	400	400	210	11	2	2	4	345	370	330	330	330	330
QN405021A3A	Q4050ZNA	400	500	210	12,5	2	2	4	345	470	330	430	330	430
QN405025A3A	Q4050ZNA	400	500	250	13,5	2	2	4	345	470	330	430	330	430
QN406021A3A	Q4060ZNA	400	600	210	15	2	2	4	345	570	330	530	330	530
QN406025A3A	Q4060ZNA	400	600	250	16	2	2	4	345	570	330	530	330	530
QN406030A3A	Q4060ZNA	400	600	300	19	2	2	4	345	570	330	530	330	530
QN454521A3A	Q4545ZNA	450	450	210	13	2	2	4	395	420	380	380	380	380
QN456025A3A	Q4560ZNA	450	600	250	17,5	2	2	4	395	570	380	530	380	530
QN505021A3A	Q5050ZNA	500	500	210	15,5	2	2	4	445	470	430	430	430	430
QN505025A3A	Q5050ZNA	500	500	250	16	2	2	4	445	470	430	430	430	430
QN507025A3A	Q5070ZNA	500	700	250	23	2	2	4	445	670	430	630	430	630
QN604021A3A	Q6040ZNA	600	400	210	15,5	2	2	4	545	370	530	330	530	330
QN604525A3A	Q6045ZNA	600	450	250	17,5	2	2	4	545	420	530	380	530	380
QN606021A3A	Q6060ZNA	600	600	210	22,5	2	2	4	545	570	530	530	530	530
QN606025A3A	Q6060ZNA	600	600	250	23,5	2	2	4	545	570	530	530	530	530
QN606030A3A	Q6060ZNA	600	600	300	27,5	2	2	4	545	570	530	530	530	530
QN606040A3A	Q6060ZNA	600	600	400	31	2	2	4	545	570	530	530	530	530
QN607525A3A	Q6075ZNA	600	750	250	31,5	2	2	4	545	720	530	680	530	680
QN608025A3A	Q6080ZNA	600	800	250	33	2	2	4	545	770	530	730	530	730
QN608030A3A	Q6080ZNA	600	800	300	35	2	2	4	545	770	530	730	530	730
QN608040A3A	Q6080ZNA	600	800	400	38,5	2	2	4	545	770	530	730	530	730
QN609030A3A	Q6090ZNA	600	900	300	39	3	3	4	545	870	530	830	530	830
QN6010030A3A	Q60100ZNA	600	1000	300	43	3	3	6	545	970	530	930	530	465x2
QN6012030A3A	Q60120ZNA	600	1200	300	51	3	3	6	545	1170	530	1130	530	565x2
QN806030A3A	Q8060ZNA	800	600	300	35	2	2	4	745	570	730	530	730	530
QN808030A3A	Q8080ZNA	800	800	300	44,5	2	2	4	745	770	730	730	730	730
QN8010030A3A	Q80100ZNA	800	1000	300	54,5	3	3	6	745	970	730	930	730	465x2
QN8012030A3A	Q80120ZNA	800	1200	300	64	3	3	6	745	1170	730	1130	730	565x2
QN8012040A3A	Q80120ZNA	800	1200	400	69	3	3	6	745	1170	730	1130	730	565x2

Il codice si riferisce a prodotti in AISI 304. - The part number refers to products in AISI 304.



Opzione chiusura con 4 box senza cerniere mantenendo IP66 IK10, UL
 Opzione chiusura con 4 viti senza cerniere mantenendo IP66 IK10, UL
 Massima misura certificata IP66 IK10, UL type 4x
 1000x1600x400 QN10016040A3A

Closing option with 4 boxes without hinges while maintaining IP66 IK10, UL
 Closure option with 4 screws without hinges while maintaining IP66 IK10, UL
 Maximum measure certified IP66 IK10, UL type 4x
 1000x1600x400 QN10016040A3A

Casse anta doppia Serie QN

Casse in acciaio inox AISI 304 EN 1.4301 con finitura scotch brite e spessori variabili da 1,2 mm a 1,5 mm, particolarmente idonee all'utilizzo in ambienti critici, atmosferici, di igiene, di corrosione e di tossicità. Le porte sono reversibili con apertura di 180°. Cerniere a scomparsa in microfusione di acciaio AISI 316. Chiusure con chiave a doppia aletta. Guarnizioni siliconiche schiumate "Fermasil A-93-1-VP3-Grey" adatte a temperature da -50° C a +180° C. Angoli raggiati R8. Sistema di chiusura a battente.

QN Series double door enclosures

Enclosures in AISI 304 EN 1.4301 stainless steel with Scotch-Brite finish, thicknesses from 1.2mm to 1.5 mm, particularly suitable for use in critical environments with special atmospheres, or where hygiene is important or there is exposure to corrosion or toxic elements. The doors are reversible and open to 180° on concealed precision cast AISI 316 steel hinges. Lock with double blade key. Provided with Fermasil A-93-1-VP3-Grey foamed silicone gaskets for temperatures from -50° C to +180° C. R8 rounded corners. Hinged doors.



Stainless steel type

A3 = AISI 304 EN 1.4301

Customisation possibilities

Cut-outs, dimensions, thickness:
upon request, to be specified when
placing the order
Stainless steel type:
A6 = AISI 316 EN 1.4404
Finishing: SN (Grain 320)

Certifications and protection category

IP66 IK10 EN 60529/2013
EN 62262/2002
EN 62208/2012 2006/12/CE

Upon request

NEMA 1,12,4,4x Standard 508A

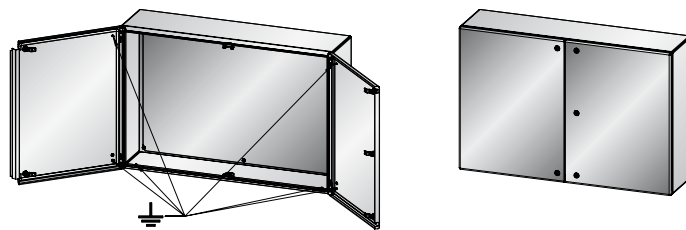
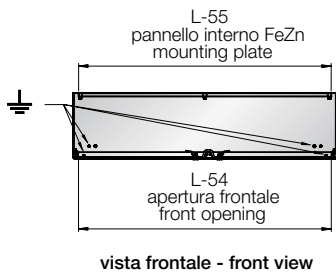
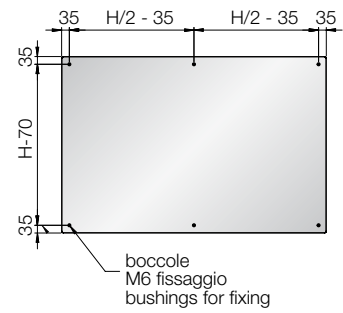
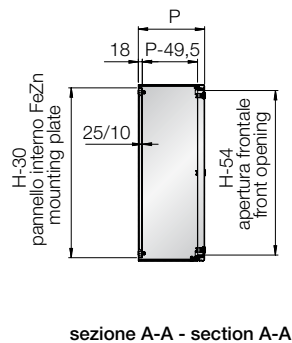
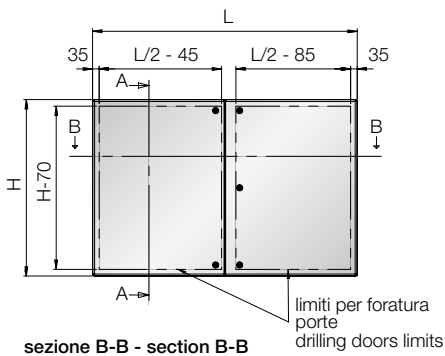




Codice cassa	Codice pannello interno	Dimensioni esterne mm			Peso netto Kg	Nr. cerniere	Punti fissaggio poster.	Dim. pannello interno mm		Porta primaria		Porta secondaria		Interasse fissaggi posteriori mm	
		L	H	P				L-55	H-30	L/2-85	H-70	L/2-45	H-70	L-70	H-70
QN1006030A3A	Q10060ZNA	1000	600	300	44	4	6	945	570	415	530	455	530	465X2	530
QN1008030A3A	Q10080ZNA	1000	800	300	56	4	6	945	770	415	730	455	730	465X2	730
QN10010030A3A	Q100100ZNA	1000	1000	300	66	6	8	945	970	415	930	455	930	465X2	465X2
QN10012030A3A	Q100120ZNA	1000	1200	300	80	6	8	945	1170	415	1130	455	1130	465X2	565X2
QN1208030A3A	Q12080ZNA	1200	800	300	66	4	6	1145	770	515	730	555	730	565X2	730
QN12010030A3A	Q120100ZNA	1200	1000	300	80	6	8	1145	970	515	930	555	930	565X2	465X2
QN12012030A3A	Q120120ZNA	1200	1200	300	92	6	8	1145	1170	515	1130	555	1130	565X2	565X2

Nr. 5 punti di chiusura - *Nr. 5 closures points.*

Il codice si riferisce a prodotti in AISI 304 - *The part number refers to products in AISI 304.*



Misura massima certificata IP66 IK10, UL type 4x.
 1200x1400x400 QN12014040A3A
 1400x1200x400 QN14012040A3A

Maximum certified size, IP66 IK10, UL type 4x.
 1200x1400x400 QN12014040A3A
 1400x1200x400 QN14012040A3A

Casse anta in lexan Serie QL

Casse in acciaio inox AISI 304 EN 1.4301 ad anta in lexan con finitura scotch brite e spessori variabili da 1,2 mm a 1,5 mm, particolarmente idonee all'utilizzo in ambienti critici, atmosferici, di igiene, di corrosione e di tossicità. La porta è reversibile con apertura di 180°. Cerniere a scomparsa in microfusione di acciaio AISI 316. Chiusure con chiave a doppia aletta. Guarnizioni siliconiche schiumate "Fermasil A-93-1-VP3-Grey" adatte a temperature da -50° C a +180° C. Angoli raggiati R8.

QL Series Lexan door enclosures

AISI 304 EN 1.4301 stainless steel enclosures with Lexan door. Scotch-Brite finish and thicknesses from 1.2 mm to 1.5 mm, particularly suitable for use in critical environments with special atmospheres, or where hygiene is important or there is exposure to corrosion or toxic elements. The doors is reversible and opens to 180°. Concealed precision cast AISI 316 steel hinges. Lock with double blade key. Provided with Fermasil A-93-1-VP3-Grey foamed silicone gaskets for temperatures from -50° C to +180° C, and R8 rounded corners.



Stainless steel type

A3 = AISI 304 EN 1.4301

Customisation possibilities

Cut-outs, dimensions, thickness:
upon request, to be specified when
placing the order
Stainless steel type:
A6 = AISI 316 EN 1.4404
Finishing: SN (Grain 320)

Certifications and protection category

IP66 IK10 EN 60529/2013
EN 62262/2002
EN 62208/2012 2006/12/CE

Upon request

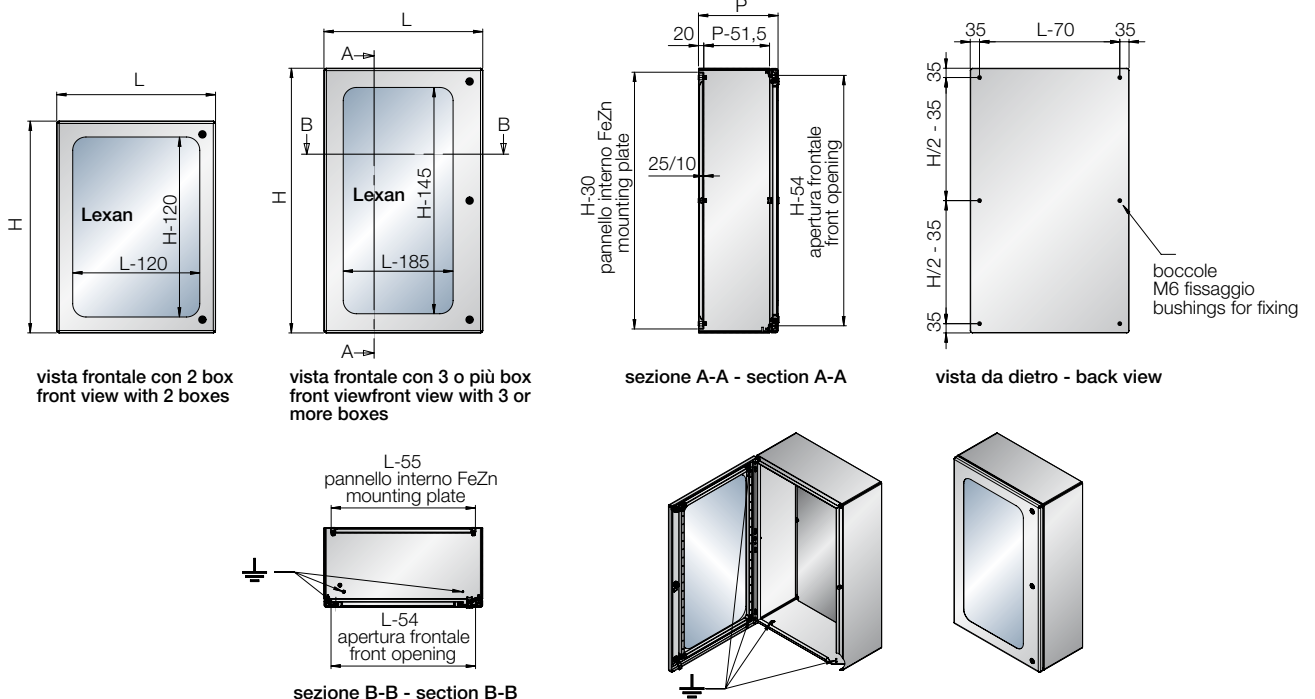
ATEX Gruppo II with glass 3+3
Category 3G,3D
NEMA 1,12,4,4x Standard 508A



Codice cassa	Codice pannello interno	Dimensioni esterne mm			Peso netto Kg	Numero cerniere	Punti di chiusura	Punti fissaggio posteriore	Dim. pannello interno mm		Luce Lexan porta mm		Interasse fissaggi posteriori mm	
		L	H	P					L-55	H-30	L-120*	H-120*	L-70	H-70
<i>Enclosure cod.</i>	<i>Mounting plate part number</i>	<i>External dimensions mm</i>			<i>Net weight Kg</i>	<i>Number of hinges</i>	<i>Closing points</i>	<i>Rear fixing points</i>	<i>Mounting plate dimens. mm</i>		<i>Door drill size mm</i>		<i>Distance between rear fixings mm</i>	
		L	H	D				L-55	H-30	L-120*	H-120*	L-70	H-70	
QL203015A3A	Q2030ZNA	200	300	150	4,3	2	2	4	145	270	80	180	130	230
QL303021A3A	Q3030ZNA	300	300	210	6,5	2	2	4	245	270	180	180	230	230
QL304021A3A	Q3040ZNA	300	400	210	8,5	2	2	4	245	370	180	280	230	330
QL304521A3A	Q3045ZNA	300	450	210	9	2	2	4	245	420	180	330	230	380
QL404021A3A	Q4040ZNA	400	400	210	10,5	2	2	4	345	370	280	280	330	330
QL405021A3A	Q4050ZNA	400	500	210	12,5	2	2	4	345	470	280	380	330	430
QL405025A3A	Q4050ZNA	400	500	250	13	2	2	4	345	470	280	380	330	430
QL406021A3A	Q4060ZNA	400	600	210	14,5	2	2	4	345	570	280	480	330	530
QL406025A3A	Q4060ZNA	400	600	250	15,5	2	2	4	345	570	280	480	330	530
QL406030A3A	Q4060ZNA	400	600	300	18,5	2	2	4	345	570	280	480	330	530
QL454521A3A	Q4545ZNA	450	450	210	12,5	2	2	4	395	420	330	330	380	380
QL456025A3A	Q4560ZNA	450	600	250	17	2	2	4	395	570	330	480	380	530
QL505021A3A	Q5050ZNA	500	500	210	14,5	2	2	4	445	470	380	380	430	430
QL505025A3A	Q5050ZNA	500	500	250	15,5	2	2	4	445	470	380	380	430	430
QL507025A3A	Q5070ZNA	500	700	250	21,5	2	2	4	445	670	380	580	430	630
QL604021A3A	Q6040ZNA	600	400	210	14,5	2	2	4	545	370	480	280	530	330
QL604525A3A	Q6045ZNA	600	450	250	17	2	2	4	545	420	480	330	530	380
QL606021A3A	Q6060ZNA	600	600	210	21	2	2	4	545	570	480	480	530	530
Q 606025A3A	Q6060ZNA	600	600	250	22	2	2	4	545	570	480	480	530	530
QL606030A3A	Q6060ZNA	600	600	300	26	2	2	4	545	570	480	480	530	530
QL606040A3A	Q6060ZNA	600	600	400	29	2	2	4	545	570	480	480	530	530
QL607525A3A	Q6075ZNA	600	750	250	29	2	2	4	545	720	480	630	530	680
QL608025A3A	Q6080ZNA	600	800	250	31	2	2	4	545	770	480	680	530	730
QL608030A3A	Q6080ZNA	600	800	300	32,5	2	2	4	545	770	480	680	530	730
QL608040A3A	Q6080ZNA	600	800	400	36	2	2	4	545	770	480	680	530	730
QL609030A3A	Q6090ZNA	600	900	300	38,5	3	3	4	545	870	415*	755*	530	830
QL6010030A3A	Q60100ZNA	600	1000	300	42,5	3	3	6	545	970	415*	855*	530	465x2
QL6012030A3A	Q60120ZNA	600	1200	300	50	3	3	6	545	1170	415*	1055*	530	565x2
QL806030A3A	Q8060ZNA	800	600	300	32,5	2	2	4	745	570	680	480	730	530
QL808030A3A	Q8080ZNA	800	800	300	41	2	2	4	745	770	680	680	730	730
QL8010030A3A	Q80100ZNA	800	1000	300	53	3	3	6	745	970	615*	855*	730	465x2
QL8012030A3A	Q80120ZNA	800	1200	300	62	3	3	6	745	1170	615*	1055*	730	565x2
QL8012040A3A	Q80120ZNA	800	1200	400	67	3	3	6	745	1170	615*	1055*	730	565x2

* Sulle casse con terzo box le misure variano come da disegno
Il codice si riferisce a prodotti in AISI 304.

* The part number refers to products in AISI 304.
The code refers to products in AISI 304.



Casse con tetto inclinato Serie QH

Casse in acciaio inox AISI 304 EN 1.4301 con finitura scotch brite e spessori variabili da 1,2 mm a 1,5 mm, particolarmente idonee all'utilizzo in ambienti critici, atmosferici, di igiene, di corrosione e di tossicità. L'inclinazione del tetto di 30° permette un'ulteriore protezione al drenaggio di eventuali liquidi. La porta è reversibile con apertura di 180°. Cerniere a scomparsa in microfusione di acciaio AISI 316. Chiusure con chiave a doppia aletta. Guarnizioni silicomiche schiumate "Fermasil A-93-1-VP3-Grey" adatte a temperature da -50° C a +180° C.

QH Series enclosures with sloping roof

Enclosures in AISI 304 EN 1.4301 stainless steel with Scotch-Brite finish, thicknesses from 1.2mm to 1.5 mm, particularly suitable for use in critical environments with special atmospheres, or where hygiene is important or there is exposure to corrosion or toxic elements. The 30° slope of the roof provides extra protection from liquids. The door is reversible and opens to 180°. Concealed precision cast AISI 316 steel hinges. Lock with double blade key. Provided with Fermasil A-93-1-VP3-Grey foamed silicone gaskets for temperatures from -50° C to +180° C.



Stainless steel type

A3 = AISI 304 EN 1.4301

Customisation possibilities

Cut-outs, dimensions, thickness:
upon request, to be specified when
placing the order
Stainless steel type:
A6 = AISI 316 EN 1.4404
Finishing: SN (Grain 320)

Certifications

and protection category
IP66 IK10 EN 60529/2013
 EN 62262/2002
EN 62208/2012 2006/12/CE

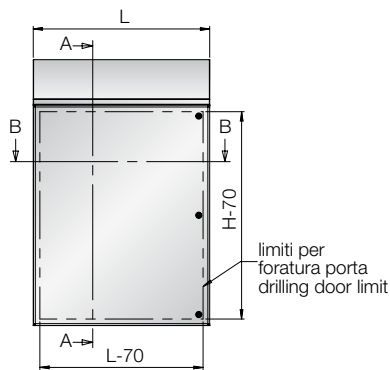
Upon request

ATEX Gruppo II Category 3G,3D
NEMA 1,12,4,4x Standard 508A

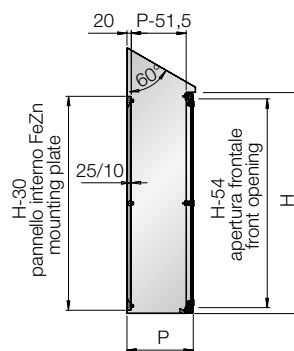


Codice cassa	Codice pannello interno	Dimensioni esterne mm				Peso netto Kg	Numero cerniere	Punti di chiusura	Punti fissaggio posteriore	Dim. pannello interno mm		Utile foratura porta mm		Interasse fissaggi posteriori mm	
		L	H	H1	P					L-55	H-30	L-70	H-70	L-70	H-70
<i>Enclosure cod.</i>	<i>Mounting plate part number</i>	<i>External dimensions mm</i>				<i>Net weight Kg</i>	<i>Number of hinges</i>	<i>Closing points</i>	<i>Rear fixing points</i>	<i>Mounting plate dimens. mm</i>		<i>Door drill size mm</i>		<i>Distance between rear fixings mm</i>	
		L	H	H1	D					L-55	H-30	L-70	H-70	L-70	H-70
QH304021A3A	Q3040ZNA	300	400	550	210	9,5	2	2	4	245	370	230	330	230	330
QH406021A3A	Q4060ZNA	400	600	750	210	8,5	2	2	4	345	570	330	530	330	530
QH507025A3A	Q5070ZNA	500	700	870	250	28	2	2	4	445	670	430	630	430	630
QH606025A3A	Q6060ZNA	600	600	770	250	28,5	2	2	4	545	570	530	530	530	530
QH608030A3A	Q6080ZNA	600	800	1000	300	38,5	2	2	4	545	770	530	730	530	730
QH808030A3A	Q8080ZNA	800	800	1000	300	48,5	2	2	4	745	770	730	730	730	730
QH8010030A3A	Q80100ZNA	800	1000	1200	300	58,5	3	3	6	745	970	730	930	730	465X2
QH8012030A3A	Q80120ZNA	800	1200	1400	300	68	3	3	6	745	1170	730	1130	730	565X2

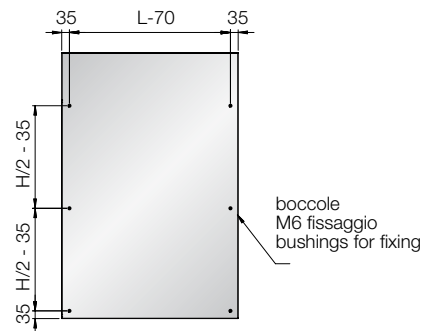
Il codice si riferisce a prodotti in AISI 304. - *The part number refers to products in AISI 304.*



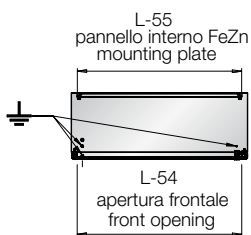
vista frontale - front view



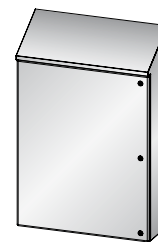
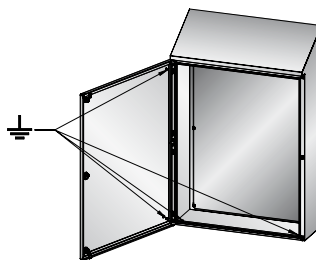
sezione A-A - section A-A



vista da dietro - back view

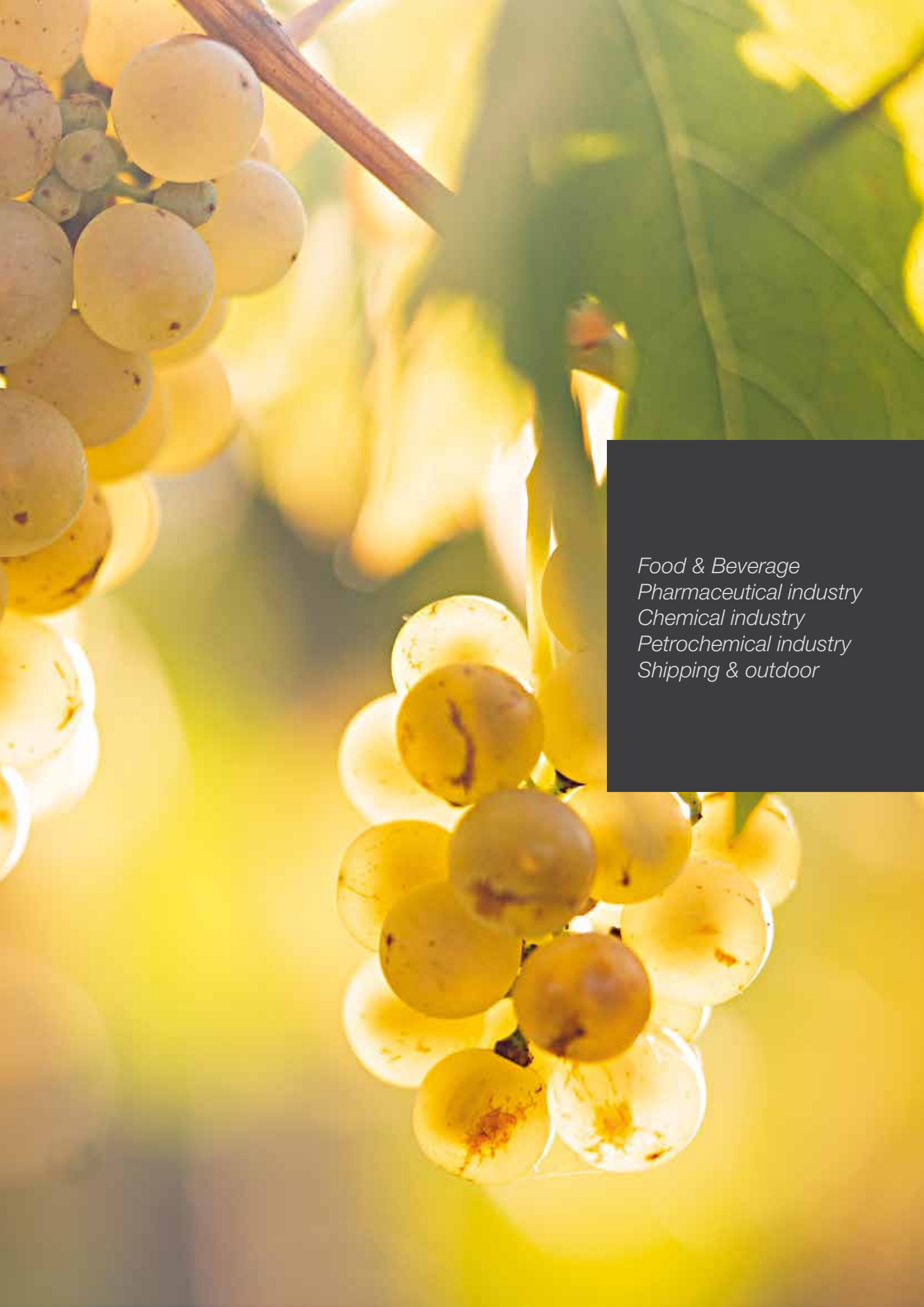


sezione B-B - section B-B



Possibilità di utilizzo di box igienico
Possibility of using a hygienic box





*Food & Beverage
Pharmaceutical industry
Chemical industry
Petrochemical industry
Shipping & outdoor*

Pensili di comando PC

PC control wall units

Pensili di comando in acciaio inox AISI 304 EN 1.4301 con finitura scotch brite e spessore 1,2 mm, particolarmente adatti alle applicazioni di comando e controllo operatore. La porta posteriore è reversibile con apertura di 180°. Cerniere a scomparsa in microfusione di acciaio AISI 316. Chiusure con chiave a doppia aletta. Guarnizioni silicomiche schiumate "Fermasil A-93-1-VP3-Grey" adatte a temperature da -50° C a +180° C. Predisposizione foratura e rinforzo per braccio di supporto diametro 48 e 60 mm. Angoli raggiati R8.

Stainless steel control wall units in 1.2mm thick AISI 304 EN 1.4301 with Scotch-Brite finish, particularly suitable for operator controls. The rear door is reversible and opens to 180°. Concealed precision cast AISI 316 steel hinges. Lock with double blade key. Provided with Fermasil A-93-1-VP3-Grey foamed silicone gaskets for temperatures from -50° C to +180° C. Drilled and reinforced for diam. 48 and 60 mm support arm. R8 rounded corners.



Stainless steel type

A3 = AISI 304 EN 1.4301

Customisation possibilities

*Cut-outs, dimensions, thickness:
upon request, to be specified when
placing the order*
Stainless steel type:
A6 = AISI 316 EN 1.4404
Finishing: SN (Grain 320)

Certifications

and protection category
IP66 IK10 EN 60529/2013
EN 62262/2002
EN 62208/2012 2006/12/CE

Upon request

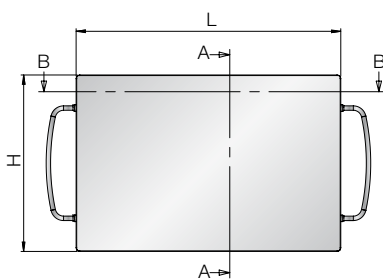
ATEX Gruppo II Category 3G,3D
NEMA 1,12,4,4x Standard 508A



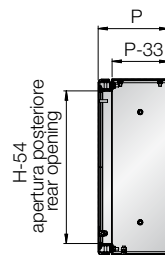


Codice pensile	Dimensioni esterne mm			Peso netto Kg	Numero cerniere	Punti di chiusura	Utile foratura porta posteriore mm	
	L	H	P				L-70	H-70
<i>Modular panels cod.</i>	<i>Enclosures dimensions mm</i>			<i>Net weight Kg</i>	<i>Number of hinges</i>	<i>Closing points</i>	<i>Useful rear door drilling mm</i>	
	<i>L</i>	<i>H</i>	<i>D</i>				<i>L-70</i>	<i>H-70</i>
PC403016A3A	400	300	160	7,5	2	2	330	230
PC404016A3A	400	400	160	8,5	2	2	330	330
PC405016A3A	400	500	160	9,5	2	2	330	430
PC504016A3A	500	400	160	10	2	2	430	330
PC505016A3A	500	500	160	11,5	2	2	430	430
PC604016A3A	600	400	160	12,5	2	2	530	330

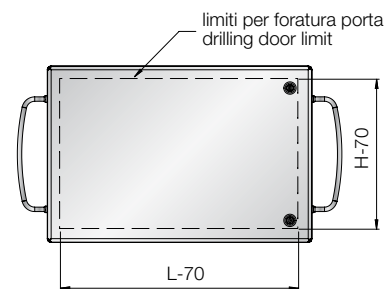
Il codice si riferisce a prodotti in AISI 304. - *The code refers to products in AISI 304.*



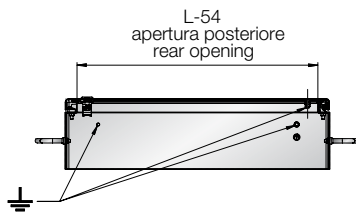
vista frontale - front view



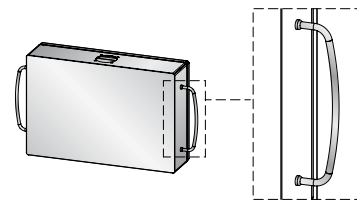
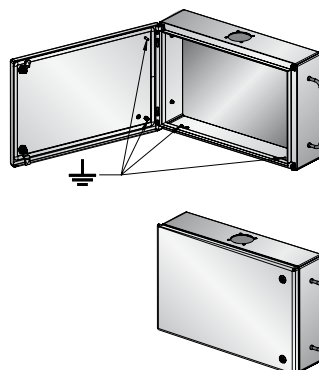
sezione A-A - section A-A



vista da dietro - back view



sezione B-B - section B-B



dettaglio maniglia - handle detail

A richiesta, piastra interna in ferro zincato 25/10 o in acciaio inox. La piastra può essere posizionata o sulla porta o sulla schiena tramite fissaggio con prigionieri.

On request, internal plate in 25/10 galvanized iron or stainless steel. The plate can be positioned either on the door or on the back by fixing with studs.

Allestimenti casse

Gamma di prodotti che va ad integrare le casse nei vari settori di applicazione.

Kit pannelli modulari

Allestimento da utilizzare per alloggiare strumentazione modulare, è applicabile su tutte le casse serie Q ad una sola porta. Eseguito in acciaio inox AISI 304 EN 1.4301 con finitura scotch brite è corredato di supporti interni in FE/ZN regolabili in profondità per il montaggio delle guide DIN (escluse dalla fornitura).

Enclosure setups

A range of products to fit into enclosures designed for different application sectors.

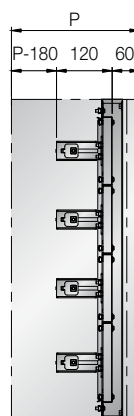
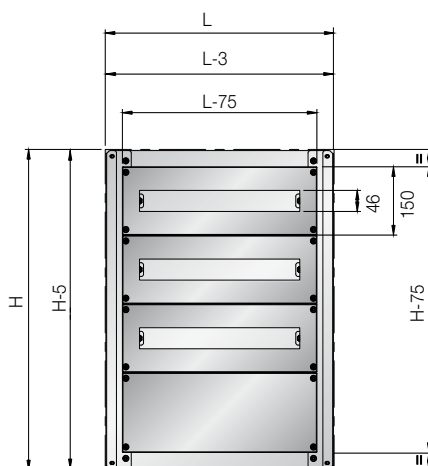
Modular panel Kit

Used when housing modular instruments, the panels can be applied to all Q series one-door enclosures. Made in AISI 304 EN 1.4301 stainless steel with Scotch-Brite finish. Complete with internal adjustable depth galvanized iron supports for mounting DIN rails (not provided).

Codice Kit pannelli modulari	Dimensioni casse mm		Numero Moduli	Numero File	Altezza pannelli modulari e morsetteria		Distanza pannello modulare da porta mm
<i>Modular panels cod.</i>	<i>Enclosures dimensions mm</i>	<i>Enclosures dimensions mm</i>	<i>Number of modular panels</i>	<i>Number of rows</i>	<i>Height modular panels and blind panel</i>		<i>Distance modular panel from door mm</i>
	L	H					
KMQQ3030A3A	300	300	16	2	1 modulare	H=225mm	60
KMQQ3045A3A	300	450	16	1+1*	1 modulare	H=150mm +1 cieco H=225	60
KMQQ4050A3A	400	500	32	2+1*	2 modulari	H=150mm +1 cieco H=125	60
KMQQ4545A3A	450	450	36	2	1 modulare	H=150mm +1 modulare H=225	60
KMQQ4560A3A	450	600	36	2+1*	2 modulari	H=150mm +1 cieco H=225	60
KMQQ5070A3A	500	700	60	3+1*	3 modulari	H=150mm +1 cieco H=175	60
KMQQ6060A3A	600	600	48	2+1*	2 modulari	H=150mm +1 cieco H=225	60
KMQQ6075A3A	600	750	72	3+1*	3 modulari	H=150mm +1 cieco H=225	60
KMQQ6090A3A	600	900	96	4+1*	4 modulari	H=150mm +1 cieco H=225	60
KMQQ60120A3A	600	1200	144	6+1*	6 modulari	H=150mm +1 cieco H=225	60
KMQQ80100A3A	800	1000	190	5+1*	5 modulari	H=150mm +1 cieco H=175	60
KMQQ80120A3A	800	1200	228	6+1*	6 modulari	H=150mm +1 cieco H=225	60

1* - Indica il pannello inox cieco di copertura morsetteria
L' allestimento pannelli modulari esclude la fornitura del pannello interno della cassa

1* - It refers to the blind covering panel
The modular panel equipment excludes the supply of the mounting plate



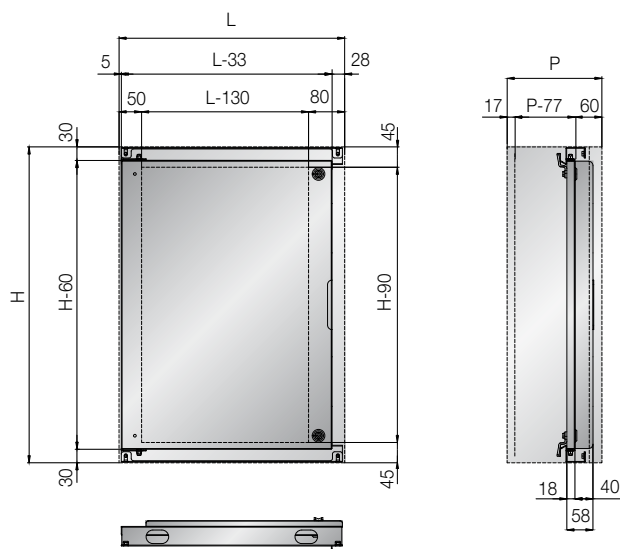
Kit controporta

Allestimento da utilizzare per montare apparecchiature all'interno delle casse in zona protetta, è applicabile su tutte le casse serie Q ad una sola porta. Eseguito in acciaio inox AISI 304 EN 1.4301 con finitura scotch brite, è corredato di chiusure con chiave a doppia aletta.

Inner door kit

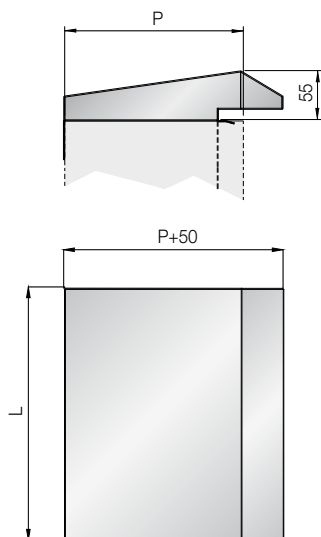
Kit for mounting equipment inside enclosures located in protected areas, can be applied to all Q series one-door enclosures. Made in AISI 304 EN 1.4301 stainless steel with Scotch-Brite finish, it comes with locks and double blade keys.

Codice Kit controporta	Dimensioni casse mm		Numero cerniere	Punti di chiusura	Dimensioni controporta mm		Utile foratura controporta mm		Distanza controporta da porta mm
	L	H			L-33	H-60	L-130	H-90	
<i>Internal door cod.</i>	<i>Enclosures dimensions mm</i>		<i>Number of hinges</i>	<i>Fixing points</i>	<i>Internal door dimensions mm</i>		<i>Intern door drill size mm</i>		<i>Distance from internal door to door mm</i>
	L	H			L-33	H-60	L-130	H-90	
KCPQ2030A3A	200	300	2	2	167	240	70	210	60
KCPQ3030A3A	300	300	2	2	267	240	170	210	60
KCPQ3040A3A	300	400	2	2	267	340	170	310	60
KCPQ3045A3A	300	450	2	2	267	390	170	360	60
KCPQ4040A3A	400	400	2	2	367	340	270	310	60
KCPQ4050A3A	400	500	2	2	367	440	270	410	60
KCPQ4060A3A	400	600	2	2	367	540	270	510	60
KCPQ4545A3A	450	450	2	2	417	390	320	360	60
KCPQ4560A3A	450	600	2	2	417	540	320	510	60
KCPQ5050A3A	500	500	2	2	467	440	370	410	60
KCPQ5070A3A	500	700	2	2	467	640	370	610	60
KCPQ6040A3A	600	400	2	2	567	340	470	310	60
KCPQ6045A3A	600	450	2	2	567	390	470	360	60
KCPQ6060A3A	600	600	2	2	567	540	470	510	60
KCPQ6075A3A	600	750	2	2	567	690	470	660	60
KCPQ6080A3A	600	800	2	2	567	740	470	710	60
KCPQ6090A3A	600	900	2	3	567	840	470	810	60
KCPQ60100A3A	600	1000	2	3	567	940	470	910	60
KCPQ60120A3A	600	1200	2	3	567	1140	470	1110	60
KCPQ8060A3A	800	600	2	2	767	540	670	510	60
KCPQ8080A3A	800	800	2	2	767	740	670	710	60
KCPQ80100A3A	800	1000	2	3	767	940	670	910	60
KCPQ80120A3A	800	1200	2	3	767	1140	670	1110	60



Kit tetto parapigioggia

Allestimento da utilizzare nei casi in cui le casse vengano installate in luoghi aperti e si rendesse necessario proteggerle dall'azione diretta delle intemperie. Eseguito in acciaio inox AISI 304 EN 1.4301 con finitura scotch brite, sporge di 50 mm rispetto alla porta anteriore ed è applicabile su tutte le casse serie Q.



Rain canopy kit

Kit for enclosures installed in the open air which need protecting from the weather. Made in AISI 304 EN 1.4301 stainless steel with Scotch-Brite finish, the canopy extends 50mm from the front door and can be fitted to all Q series enclosures.

Codice Kit tetto parapigioggia	Dimensioni casse mm		Dimensione tetto cassa mm		
	L	P	L	H	P+50
<i>Rain canopy cod.</i>	<i>Enclosures dimensions mm</i>		<i>Rain canopy dimension mm</i>		
	L	P	L	H	P+50
TPPQ2015A3A	200	150	200	55	200
TPPQ3021A3A	300	210	300	55	260
TPPQ4021A3A	400	210	400	55	260
TPPQ4025A3A	400	250	400	55	300
TPPQ4030A3A	400	300	400	55	350
TPPQ4521A3A	450	210	450	55	260
TPPQ4525A3A	450	250	450	55	300
TPPQ5021A3A	500	210	500	55	260
TPPQ5025A3A	500	250	500	55	300
TPPQ6021A3A	600	210	600	55	260
TPPQ6025A3A	600	250	600	55	300
TPPQ6030A3A	600	300	600	55	350
TPPQ6040A3A	600	400	600	55	450
TPPQ8030A3A	800	300	800	55	350
TPPQ8040A3A	800	400	800	55	450
TPPQ10030A3A	1000	300	1000	55	350
TPPQ12030A3A	1200	300	1200	55	350

Kit di chiusura a box

Sistemi di chiusura per casse, sono disponibili nella versione standard con chiusura ad impronta a doppia aletta o in varie tipologie di materiale (zama cromata, acciaio inox AISI 304 e AISI 316) od impronta (con chiave EK333, impronta quadrata e triangolare, presa a farfalla con e senza chiave EK333). Utilizzabili su tutte le casse serie Q, sono da definire in fase di ordine.

Box lock kit

Enclosure locking systems are available standard with double blade driver, in different materials (chrome plated Zamak, AISI 304 or AISI 316 stainless steel) or with different drivers (with EK333 key, square or triangular driver, fastener with or without EK333 key). Can be used on all Q series enclosures; to define when ordering.





*Food & Beverage
Pharmaceutical industry
Chemical industry
Petrochemical industry
Shipping & outdoor*

Accessori casse

Enclosure accessories

Maniglie

Sistemi di chiusura per casse, disponibili nella versione standard con chiusura ad impronta a doppia aletta o in varie tipologie di materiale (poliammide, acciaio inox AISI 316) od impronta (con chiave EK333, impronta quadrata e triangolare, a "T"). Utilizzabili su tutte le casse serie Q, sono da definire in fase di ordine.

Handles

Enclosure locking systems are available standard with double blade driver or in different materials (polyamide, AISI 316 stainless steel) or with different drivers (with EK333 key, square, triangular or T-shaped driver). Can be used on all Q series enclosures; to define when ordering.



Fermaporta

Il ferma porta è realizzato in FE/ZN o in acciaio inox AISI 304 (EN 1.4301), mantiene l'anta in posizione aperta con blocco meccanico sbloccabile manualmente.

Doorstops

The doorstop is in galvanized iron or AISI 304 stainless steel (EN 1.4301). It holds the door open with a mechanical stop which can be released manually.

Codice kit fermaporta	Dimensioni kit fermaporta mm			Materiale
	L	H	P	
<i>Door holder cod.</i>	<i>Door holder dimensions mm</i>			<i>Stainless steel type</i>
	<i>L</i>	<i>H</i>	<i>D</i>	
KFPOQZNA	230	80	25	FE/ZN
KFPOQA3A	230	80	25	AISI 304



Flangia ingresso cavi

Piastra realizzata in acciaio inox AISI 304 (EN 1.4301), completa di guarnizione in silicone e viteria. Utilizzata per applicazioni con passacavi. Accessorio da definire in fase di ordine/offerta. A richiesta disponibili in acciaio inox AISI 316 (EN1.4404).



Cable gland plate

AISI 304 stainless steel (EN 1.4301) plate, complete with silicone gasket and screws. Used for applications requiring a cable gland plate. Accessory to be defined on ordering/quoting. Available on demand in AISI 316 stainless steel (EN1.4404).

Codice flangia	Dimensione cassa mm		Dimens. flangia mm		Dim. foro cassa mm	
	L	P	L	P	L	P
Flange cod.	Enclosure dimems. mm		Flange dimens. mm		Hole dimension mm	
	L	P	L	P	L	P
FLQ2811A3A	300	210	280	110	230	60
FLQ3811A3A	400-450	210	380	110	330	60
FLQ3815A3A	400-450	250-300	380	150	330	100
FLQ4811A3A	500-600	210-250	480	110	430	60
FLQ5820A3A	600	300-400	580	200	530	150
FLQ6820A3A	800	300-400	680	200	630	150

Tasche porta schemi

Le tasche porta schemi vengono utilizzate per l'alloggiamento di documenti all'interno di casse, scatole e armadi. Sono realizzate in acciaio inox AISI 304 (EN 1.4301) e fornite con biadesivo per il fissaggio standard. Possibile personalizzare il fissaggio tramite prigionieri. A richiesta disponibili in acciaio inox AISI 316 (EN1.4404).



Document pockets

Document pockets are used to hold documents inside enclosures, boxes and cabinets. Made of AISI 304 stainless steel (EN 1.4301), the standard version comes with bi-adhesive for fixing. Can be provided with fixing studs. Available on demand in AISI 316 stainless steel (EN1.4404) or ABS.

Codice tasca portaschemi	Dimensione tasca portaschemi mm		
	L	H	P
Wiring plan pocket cod.	Wiring plan pocket dimension mm		
	L	H	D
TSPSA4A3A	300	200	50
TSPSA3A3A	500	300	50

Molle a gas

Le molle a gas vengono utilizzate per mantenere la porta in posizione aperta. Disponibili per tutti i modelli con potenza che varia in base alle dimensioni dell'anta.



Gas springs

Gas springs are used to hold doors open. Available for all models, powered according to door size.



Finestra di protezione con cornice

Finestra di protezione con cornice in acciaio inox AISI 304 (EN 1.4301). È reversibile e con apertura di 180°, le cerniere sono a scomparsa in microfusione di acciaio AISI 316. Chiusure con chiave a doppia aletta. Guarnizioni siliconiche schiumate "Fermasil A-93-1-VP3-Grey" per temperature da -50° C a +200° C. Angoli raggiati R8. A richiesta disponibili in acciaio inox AISI 316 (EN1.4404).



Protective framed window

Protective window with AISI 304 stainless steel (EN 1.4301) frame. It can open either way to 180°, concealed hinges in AISI 316 precision cast steel. Lock with double blade key. Provided with Fermasil A-93-1-VP3-Grey foamed silicone gaskets for temperatures from -50° C to +200° C, and R8 rounded corners. Available on demand in AISI 316 stainless steel (EN1.4404).

Codice finestra	Dimensioni esterne mm			Numero cerniere	Punti di chiusura	Luce porta lexan mm	
	L	H	P			L-120	H-120
FPQP45456A3A	450	450	60	2	2	330	330
FPQP50506A3A	500	500	60	2	2	380	380
FPQP50706A3A	500	700	60	2	2	380	580
FPQP60606A3A	600	600	60	2	2	480	480
FPQP70506A3A	700	500	60	2	2	580	380

Window cod.	External dimensions mm			Number of hinges	Closing points	Viewing area mm	
	L	H	D			L-120	H-120
FPQP45456A3A	450	450	60	2	2	330	330
FPQP50506A3A	500	500	60	2	2	380	380
FPQP50706A3A	500	700	60	2	2	380	580
FPQP60606A3A	600	600	60	2	2	480	480
FPQP70506A3A	700	500	60	2	2	580	380

Finestra di protezione con cornice e molle a gas

Finestra con cornice di protezione in acciaio inox AISI 304 (EN 1.4301), con apertura verso l'alto tramite molle a gas. Le cerniere sono a scomparsa in microfusione di acciaio AISI 316. Chiusure con chiave a doppia aletta. Guarnizioni siliconiche schiumate "Fermasil A-93-1-VP3-Grey" adatte a temperature da -50° C a +200° C. Angoli raggiati R8. A richiesta disponibili in acciaio inox AISI 316 (EN1.4404).



Protective framed window with gas springs

Protective window with AISI 304 stainless steel (EN 1.4301) frame, opens upwards by means of gas springs. Concealed hinges in AISI 316 precision cast steel. Lock with double blade key. Provided with Fermasil A-93-1-VP3-Grey foamed silicone gaskets for temperatures from -50° C to +200° C, and R8 rounded corners. Available on demand in AISI 316 stainless steel (EN1.4404).

Codice finestra	Dimensioni esterne mm			Numero cerniere	Punti di chiusura	Luce porta lexan mm	
	L	H	P			L-120	H-120
FPQS45456A3A	450	450	60	2	2	330	330
FPQS50506A3A	500	500	60	2	2	380	380
FPQS50706A3A	500	700	60	2	2	380	580
FPQS60606A3A	600	600	60	2	2	480	480
FPQS70506A3A	700	500	60	2	2	580	380

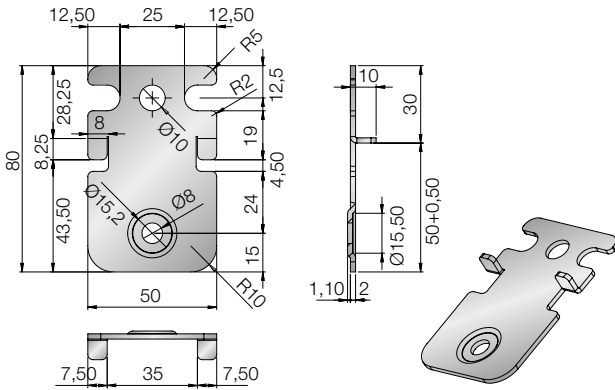
Window cod.	External dimensions mm			Number of hinges	Closing points	Viewing area mm	
	L	H	D			L-120	H-120
FPQS45456A3A	450	450	60	2	2	330	330
FPQS50506A3A	500	500	60	2	2	380	380
FPQS50706A3A	500	700	60	2	2	380	580
FPQS60606A3A	600	600	60	2	2	480	480
FPQS70506A3A	700	500	60	2	2	580	380

Supporto a parete

Kit composto da 4/6 staffe che vengono avvitate alle boccole sul retro della cassa. Disponibili in versione piana o che distanziano di 25 mm la scatola dalla parete di fissaggio. A richiesta disponibili in acciaio inox AISI 316 (EN1.4404).



Staffa a parete piana - Flat wall bracket

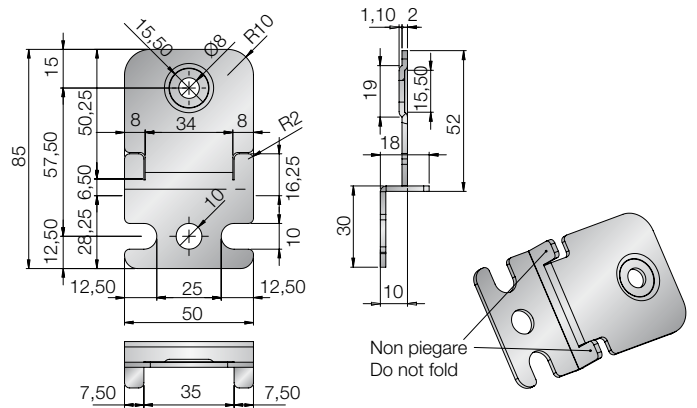


Wall Brackets

Kit comprising 4/6 brackets to screw onto the bushes on the back of the enclosure. Available flat or bent to distance the box 25 mm from the wall. Available on demand in AISI 316 stainless steel (EN1.4404).

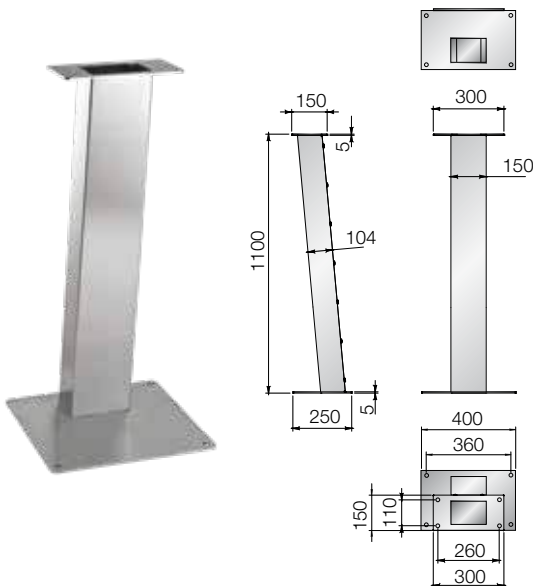
Codice Kit	Kit	Dimensione mm		
		L	H	P
Kit cod.	Kit	Dimensions mm		
		L	H	D
Supporto a parete piana - Flat wall support				
K4SPPNQA3A	Kit 4 pz.	50	80	8
K6SPPNQA3A	Kit 6 pz.	50	80	8
Supporto a parete piegata - Folded wall support				
K4SPPGQA3A	Kit 4 pz.	50	80	17
K6SPPGQA3A	Kit 6 pz.	50	80	17

Staffa a parete piegata - Wall bracket folded



Piedistalli

Vengono utilizzati come supporto di base per le casse e sono realizzati in acciaio inox AISI 304 (EN 1.4301). Predisposti al passaggio di cavi e con possibilità di ispezione interna. A richiesta disponibili in acciaio inox AISI 316 (EN1.4404).



Pedestals

Used as enclosure supports, pedestals are made of AISI 304 stainless steel (EN 1.4301). Prepared for wiring and internal inspection. Available on demand in AISI 316 stainless steel (EN1.4404).

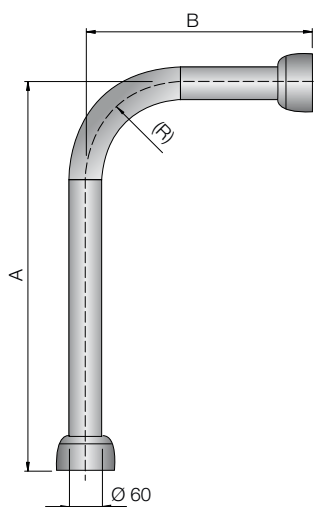
Codice piedistallo	Dimensione piedistallo mm			Interasse fori Ø15 fissaggio a pavimento mm	
	L	H	P	L-40	P-40
Pedestal cod.	Pedestal dimensions mm			Distance between holes for floor fixing mm	
	L	H	D	L-40	D-40
PDQ4009040A3A	400	900	400	360	360
PDQ4011040A3A	400	1100	400	360	360

Supporto per Box Pc

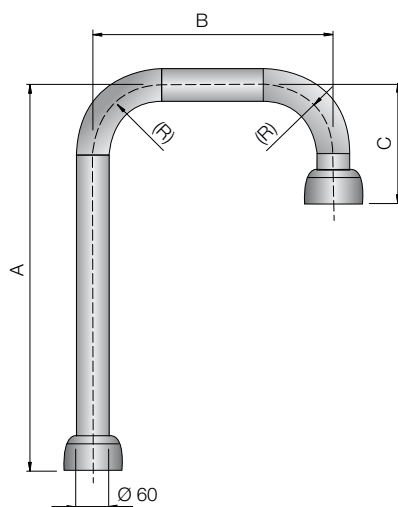
Support Pc box

Bracci di sostegno in acciaio inox con doppia possibilità di diametro 48,3 mm e 60,3 mm, da fissare ai nostri quadri. Adatto per spostare il pannello di controllo vicino all'operatore. Sono correlati con giunti fissi o giunti girevoli sempre in acciaio inox.

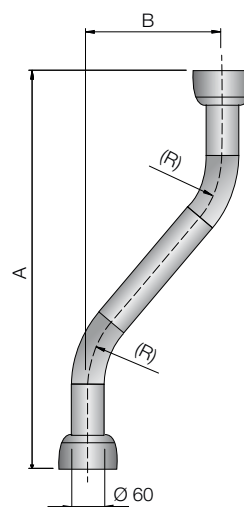
Support arms in aisi stainless stell with diameter 48,3mm and 60,3 mm in different sized, to be fixed to our enclosures. Suitable for moving the control panel closer to the operator. They can be completed with stainless steel fixed or swivel joints.



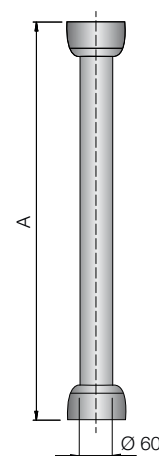
Supporto Tipo L
Support Type L



Supporto Tipo J
Support Type J



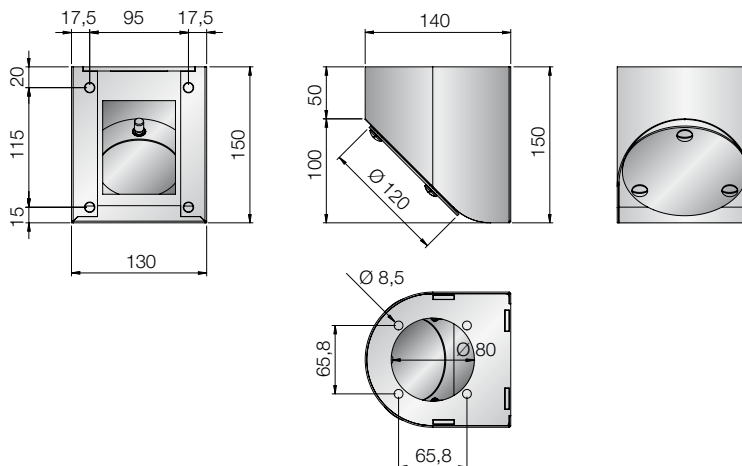
Supporto Tipo S
Support Type S



Supporto Tipo I
Support Type I

Supporto snodo per fissaggio dei bracci a parete

Joint support for fixing the arms to the wall



Snodi

Sono disponibili tre differenti tipologie di giunti, fissi o girevoli per il fissaggio del braccio. Abbiamo 2 giunti girevoli, uno per braccio in tubolare con diametro 60,3 mm e uno per braccio tubolare con diametro 48,3 mm e un giunto fisso.

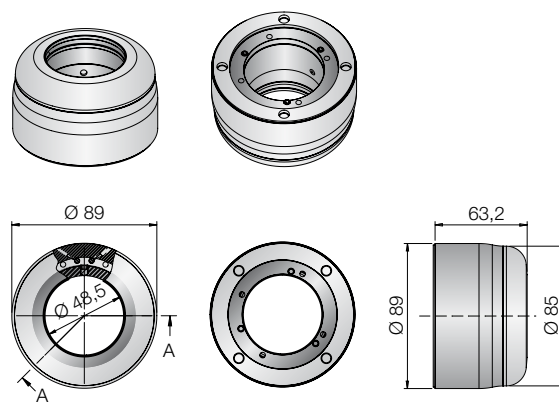
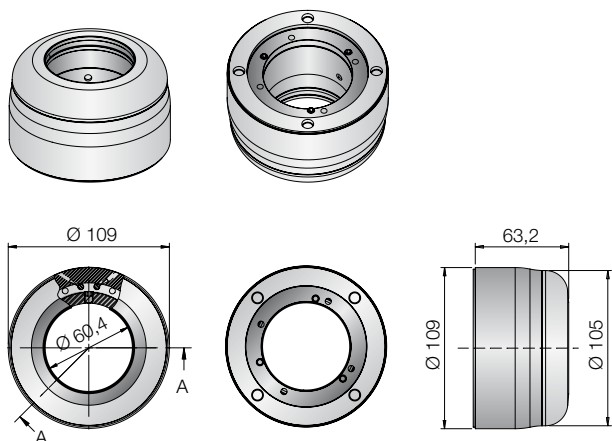
Accessories for Pc box

Three different types of joints are available, fixed or swiveling for fixing the arm. We have 2 swivel joints, one for tubular arm with diameter 60.3 mm and one for tubular arm with diameter 48.3 mm and a fixed joint.

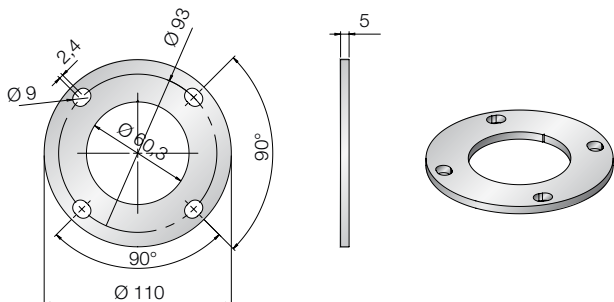


Snodo per fissaggio dei bracci Ø 60,3
Joint for fixing the arms Ø 60,3

Snodo per fissaggio dei bracci Ø 48,3
Joint for fixing the arms Ø 48,3



Snodo di rotazione dei bracci Ø 60,3
Rotation joint for the arms Ø 60.3







*Food & Beverage
Pharmaceutical industry
Chemical industry
Petrochemical industry
Shipping & outdoor*



Armadi componibili Serie MN
Armadi componibili anta in Lexan Serie ML
Pannelli interni armadi componibili
Armadi compatti Serie AN
Armadi compatti anta in Lexan Serie AL
Consolle Serie LG
Allestimenti armadi
Accessori armadi.

MN Series modular cabinets
ML Series modular cabinets with Lexan door
Internal panels for modular cabinets
AN Series compact cabinets
AL Series compact cabinets with Lexan door
LG Series consoles
Cabinet setups
Cabinet accessories



Armadi componibili Serie MN

MN Series modular cabinets

La serie armadi componibili è composta da strutture in acciaio inox AISI 304 EN 1.4301 con finitura scotch brite, che possono essere utilizzate sia per applicazioni singole che multiple. Il telaio base è formato da profili forati a passo e funge da struttura di partenza per essere utilizzata con varie tipologie di allestimenti. Il tetto, il pannello posteriore e i pannelli laterali sono interamente asportabili. Anta cieca su cerniere apertura di 110° e sistema di chiusura di base con maniglia girevole a scomparsa con inserto a doppia aletta. Tutti gli armadi possono essere personalizzati in termini di forature ed accessori. Guarnizioni poliuretatiche "Fermapor K31-A9230-2-VP" adatte a temperature da -40° C a +80° C.

Our series of modular cabinets comprises an AISI 304 EN 1.4301 stainless steel structure with Scotch-Brite finish, which can be used for both single and multiple applications. The frame is made up of drilled profiles and acts as the basic structure on which to fit different types of setups. The roof, rear panel and side panels are all removable. The door is blind on 110° opening hinges and the standard closure has a concealed rotating handle with double blade driver. Drilling and accessories can be customised on all cabinets. Provided with polyurethane 'Fermapor K31-A9230-2-VP' gasket for temperatures from -40° C to +80° C.



Stainless steel type

A3 = AISI 304 EN 1.4301

Customisation possibilities

Cut-outs, dimensions, thickness:
upon request, to be specified when
placing the order
Stainless steel type:
A6 = AISI 316 EN 1.4404
Finishing: SN (Grain 320)

Certifications

and protection category
IP66 IK10 EN 60529/2013
 EN 62262/2002
EN 62208/2012 2006/12/CE

Upon request

ATEX Gruppo II Category 3G,3D
NEMA 1,12,4,4x Standard 508A



Codice armadio	Dimensioni esterne mm			Peso netto Kg	Numero ante	Numero cerniere	Utile foratura porta mm	
	L	H	P				L-165	H-130
Cabinet cod.	External dimensions mm			Net weight Kg	Number of doors	Number of hinges	Door drill size mm	
	L	H	P				L-165	H-130
MN4018040A3A	400	1800	400	68	1	4	*280	1730
MN4018050A3A	400	1800	500	69	1	4	*280	1730
MN4018060A3A	400	1800	600	71	1	4	*280	1730
MN4020040A3A	400	2000	400	74	1	4	*280	1930
MN4020050A3A	400	2000	500	75	1	4	*280	1930
MN4020060A3A	400	2000	600	77	1	4	*280	1930
MN6018040A3A	600	1800	400	92	1	4	435	1670
MN6018050A3A	600	1800	500	94	1	4	435	1670
MN6020040A3A	600	2000	400	100	1	4	435	1670
MN6020050A3A	600	2000	500	103	1	4	435	1870
MN6020060A3A	600	2000	600	105	1	4	435	1870
MN8018040A3A	800	1800	400	112	1	4	635	1870
MN8018050A3A	800	1800	500	115	1	4	635	1870
MN8018060A3A	800	1800	600	117	1	4	635	1870
MN8020040A3A	800	2000	400	122	1	4	635	1870
MN8020050A3A	800	2000	500	123	1	4	635	1870
MN8020060A3A	800	2000	600	126	1	4	635	1870
MN10018040A3A	1000	1800	400	132	1	4	835	1870
MN10018050A3A	1000	1800	500	136	1	4	835	1870
MN10018060A3A	1000	1800	600	139	1	4	835	1870
MN10020040A3A	1000	2000	400	143	1	4	835	1870
MN10020050A3A	1000	2000	500	147	1	4	835	1870
MN10020060A3A	1000	2000	600	149	1	4	835	1870

Il codice si riferisce a prodotti in AISI 304.

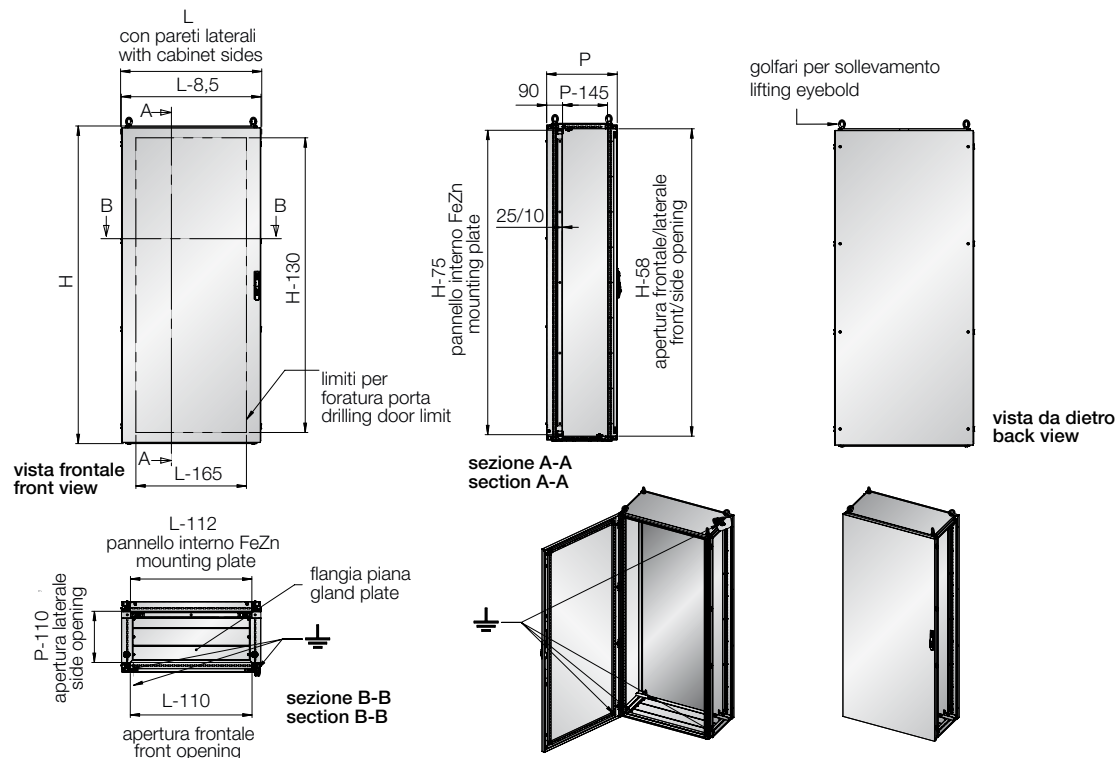
* Per una larghezza inferiore a 550 mm, considerare L-120 H-70, (non è presente il telaio di rinforzo).

Le varie tipologie di pannelli interni sono definite nelle tabelle successive.

The code refers to products in AISI 304.

* For width less than 550 mm, consider L-120 H-70, (the reinforcement frame is not present).

The various types of internal panels are defined in the following tables.



Massima misura certificata IP66 IK10,
UL type 4x 1000x2200x1000 MN10022010A3A

Maximum measure certified IP66 IK10,
UL type 4x 1000x2200x1000 MN10022010A3A

Armadi componibili Serie MN doppia anta

La serie armadi componibili è composta da strutture in acciaio inox AISI 304 EN 1.4301 con finitura scotch brite, che possono essere utilizzate sia per applicazioni singole che multiple. Il telaio base è formato da profili forati a passo e funge da struttura di partenza per essere utilizzata con varie tipologie di allestimenti. Il tetto, il pannello posteriore e i pannelli laterali sono interamente asportabili. Anta cieca su cerniere apertura di 110° e sistema di chiusura di base con maniglia girevole a scomparsa con inserto a doppia aletta. Tutti gli armadi possono essere personalizzati in termini di forature ed accessori. Guarnizioni poliuretaniche "Fermapor K31-A9230-2-VP" adatte a temperature da -40° C a +80° C.

MN Series double door modular cabinets

Our series of modular cabinets comprises an AISI 304 EN 1.4301 stainless steel structure with Scotch-Brite finish, which can be used for both single and multiple applications. The frame is made up of drilled profiles and acts as the basic structure on which to fit different types of setups. The roof, rear panel and side panels are all removable. The door is blind on 110° opening hinges and the standard closure has a concealed rotating handle with double blade driver. Drilling and accessories can be customised on all cabinets. Provided with polyurethane 'Fermapor K31-A9230-2-VP' gasket for temperatures from -40° C to +80° C.



Stainless steel type

A3 = AISI 304 EN 1.4301

Customisation possibilities

Cut-outs, dimensions, thickness:
upon request, to be specified when
placing the order
Stainless steel type:
A6 = AISI 316 EN 1.4404
Finishing: SN (Grain 320)

Certifications

and protection category
IP66 IK10 EN 60529/2013
 EN 62262/2002
EN 62208/2012 2006/12/CE

Upon request

ATEX Gruppo II, con montante saldato
Category 3G, 3D
NEMA 1, 12, 4, 4x Standard 508A



Codice armadio	Dimensioni esterne mm			Peso netto Kg	Numero ante	Numero cerniere	Utile foratura porta mm	
	L	H	P				L-190	H-130
<i>Cabinet cod.</i>	<i>External dimensions mm</i>			<i>Net weight</i>	<i>Number of</i>	<i>Number of</i>	<i>Door drill size mm</i>	
	L	H	P	Kg	doors	hinges	L-190	H-130
MN12018040A3A	1200	1800	400	157	2	4 per anta	*410	1670
MN12018050A3A	1200	1800	500	161	2	4 per anta	*410	1670
MN12018060A3A	1200	1800	600	164	2	4 per anta	*410	1670
MN12020040A3A	1200	2000	400	170	2	4 per anta	*410	1870
MN12020050A3A	1200	2000	500	176	2	4 per anta	*410	1870
MN12020060A3A	1200	2000	600	176	2	4 per anta	*410	1870

Il codice si riferisce a prodotti in AISI 304.

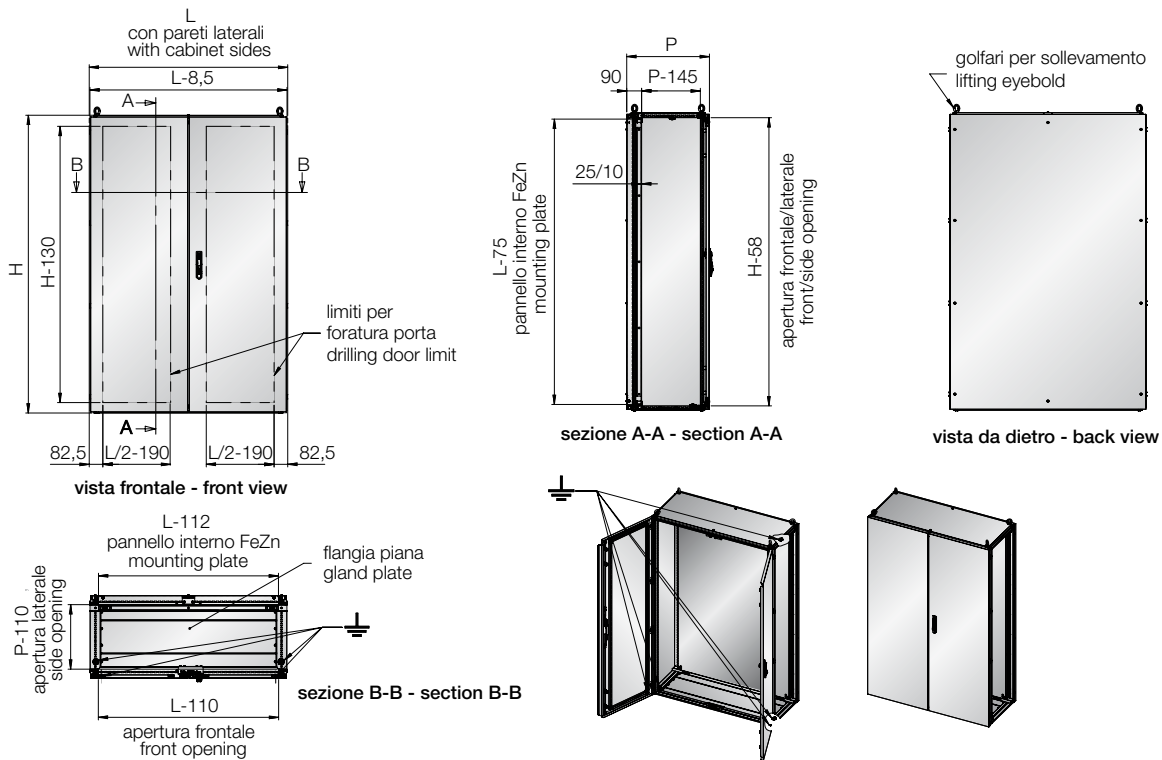
* Utile foratura per ciascuna porta (L/2-190).

Le varie tipologie di pannelli interni sono definite nelle tabelle successive.

The code refers to products in AISI 304.

* Useful drilling for each door (L / 2-190).

The various types of internal panels are defined in the following tables.



Massima misura certificata IP66 IK10,
UL type 4x 1600x2200x1000 MN16022010A3A

Maximum measure certified IP66 IK10,
UL type 4x 1600x2200x1000 MN16022010A3A

Armadi componibili anta in Lexan Serie ML

ML series modular cabinets with Lexan door

La serie armadi componibili è composta da strutture in acciaio inox AISI 304 EN 1.4301 con finitura scotch brite ad anta in lexan, che possono essere utilizzate sia per applicazioni singole che multiple. Il telaio base è formato da profili forati a passo e funge da struttura di partenza per essere utilizzata con varie tipologie di allestimenti. Il tetto, il pannello posteriore e i pannelli laterali sono interamente asportabili. Anta lexan su cerniere apertura di 110° e sistema di chiusura di base con maniglia girevole a scomparsa con inserto a doppia aletta. Tutti gli armadi possono essere personalizzati in termini di forature ed accessori. Guarnizioni poliuretatiche "Fermapor K31-A9230-2-VP" adatte a temperature da -40° C a +80° C.

Our series of modular cabinets comprises an AISI 304 EN 1.4301 stainless steel structure with Scotch-Brite finish and Lexan door, which can be used for both single and multiple applications. The frame is made up of drilled profiles and acts as the basic structure on which to fit different types of setups. The roof, rear panel and side panels are all removable. The Lexan door has 110° opening hinges and standard closure with concealed rotating handle with double blade driver. Drilling and accessories can be customised on all cabinets. Provided with polyurethane 'Fermapor K31-A9230-2-VP' gasket for temperatures from -40° C to +80° C.



Stainless steel type

A3 = AISI 304 EN 1.4301

Customisation possibilities

Cut-outs, dimensions, thickness:
upon request, to be specified when
placing the order
Stainless steel type:
A6 = AISI 316 EN 1.4404
Finishing: SN (Grain 320)

Certifications and protection category

IP66 IK10 EN 60529/2013
EN 62262/2002
EN 62208/2012 2006/12/CE

Upon request

ATEX Gruppo II with glass
Category 3G,3D
NEMA 1,12,4,4x Standard 508A



Codice armadio	Dimensioni esterne mm			Peso netto Kg	Numero ante	Numero cerniere	Luce lexan porta mm	
	L	H	P				L-210	H-175
<i>Cabinet cod.</i>	<i>External dimensions mm</i>			<i>Net weight Kg</i>	<i>Number of doors</i>	<i>Number of hinges</i>	<i>Lexan door drill size mm</i>	
	<i>L</i>	<i>H</i>	<i>P</i>				<i>L-210</i>	<i>H-175</i>
ML4018040A3A	400	1800	400	68	1	4	190	1625
ML4018050A3A	400	1800	500	69	1	4	190	1625
ML4018060A3A	400	1800	600	71	1	4	190	1625
ML4020040A3A	400	2000	400	74	1	4	190	1825
ML4020050A3A	400	2000	500	75	1	4	190	1825
ML4020060A3A	400	2000	600	77	1	4	190	1825
ML6018040A3A	600	1800	400	92	1	4	390	1625
ML6018050A3A	600	1800	500	94	1	4	390	1625
ML6018060A3A	600	1800	600	96	1	4	390	1625
ML6020040A3A	600	2000	400	100	1	4	390	1625
ML6020050A3A	600	2000	500	103	1	4	390	1625
ML6020060A3A	600	2000	600	105	1	4	390	1625
ML8018040A3A	800	1800	400	112	1	4	590	1625
ML8018050A3A	800	1800	500	115	1	4	590	1625
ML8018060A3A	800	1800	600	117	1	4	590	1625
ML8020040A3A	800	2000	400	122	1	4	590	1625
ML8020050A3A	800	2000	500	123	1	4	590	1625
ML8020060A3A	800	2000	600	126	1	4	590	1625
ML10018040A3A	1000	1800	400	132	1	4	790	1625
ML10018050A3A	1000	1800	500	136	1	4	790	1625
ML10018060A3A	1000	1800	600	139	1	4	790	1625
ML10020040A3A	1000	2000	400	143	1	4	790	1625
ML10020050A3A	1000	2000	500	147	1	4	790	1625
ML10020060A3A	1000	2000	600	149	1	4	790	1625
ML12018040A3A	1200	1800	400	157	2	4 per anta	*365	1625
ML12018050A3A	1200	1800	500	161	2	4 per anta	*365	1625
ML12018060A3A	1200	1800	600	164	2	4 per anta	*365	1625
ML12020040A3A	1200	2000	400	170	2	4 per anta	*365	1825
ML12020050A3A	1200	2000	500	176	2	4 per anta	*365	1825
ML12020060A3A	1200	2000	600	176	2	4 per anta	*365	1825

Il codice si riferisce a prodotti in AISI 304.

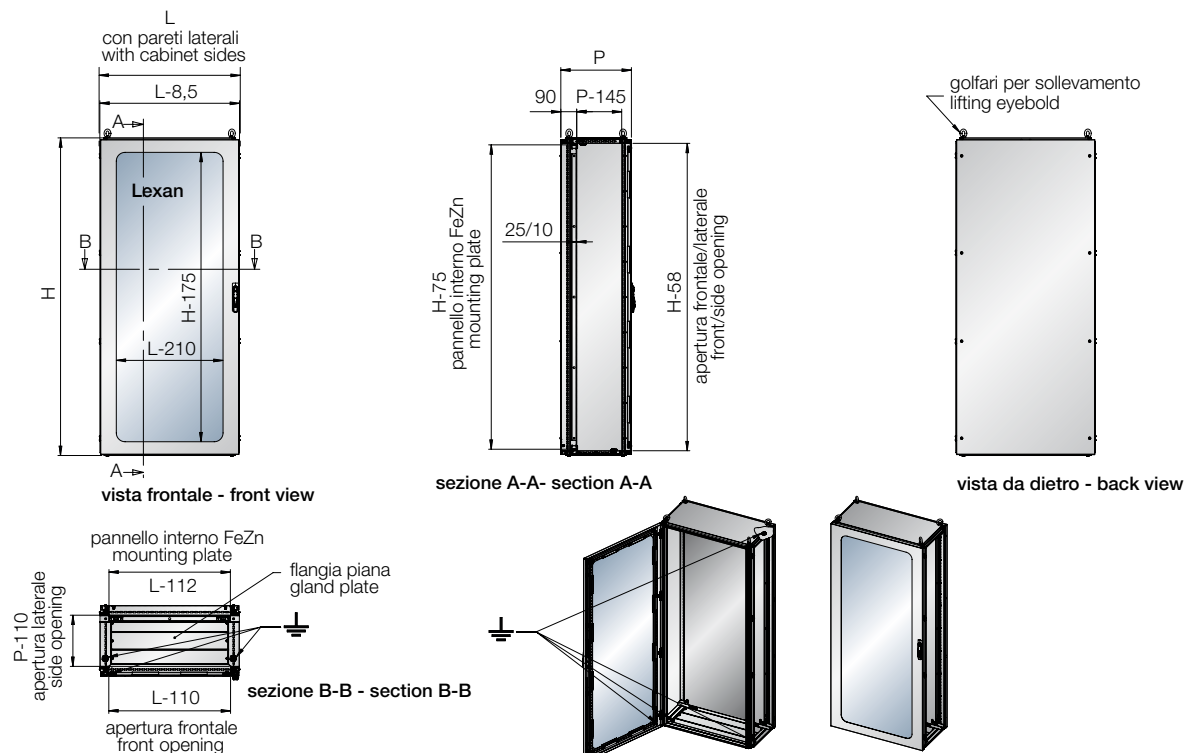
* Luce lexan per ciascuna porta (L/2-235).

* Le varie tipologie di pannelli interni sono definite nelle tabelle successive.

The part number refers to products in stainless steel AISI304. -

* Lexan door drill size for each door (L/2-235).

* The different models of mounting plates are specified in the coming charts.



Pannelli interni armadi componibili

Gli armadi componibili hanno la possibilità di montare pannelli interni di varie dimensioni, consentendo di sfruttarne al meglio lo spazio interno. Il pannello interno montato di default negli armadi componibili è quello standard. Il pannello interno parziale viene utilizzato esclusivamente nelle batterie di armadi come pannello iniziale e terminale per lasciare uno spazio di circa 50 mm tra la fine del pannello e la parete laterale dell'armadio.

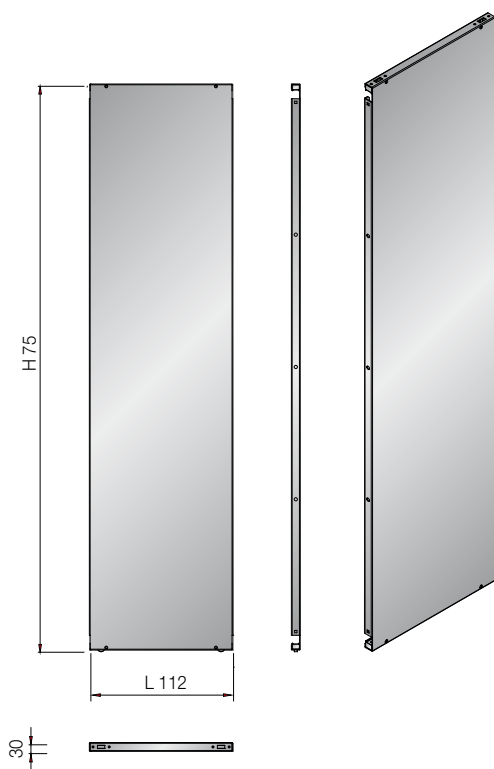
Le dimensioni dei pannelli in riferimento alla dimensione dell'armadio sono le seguenti:

Internal panels for modular cabinets

Modular cabinets can be fitted with internal panels in several sizes so that internal space can be fully exploited. Modular cabinets come with one standard panel. A partial internal panel is used as a first and last panel only in groups of cabinets, in order to leave clearance of approx. 50 mm between the panel and internal cabinet side.

The dimensions of the mounting plates with reference to the cabinet dimensions are the following:

Pannello interno Standard L-112 Standard mounting plate L-112

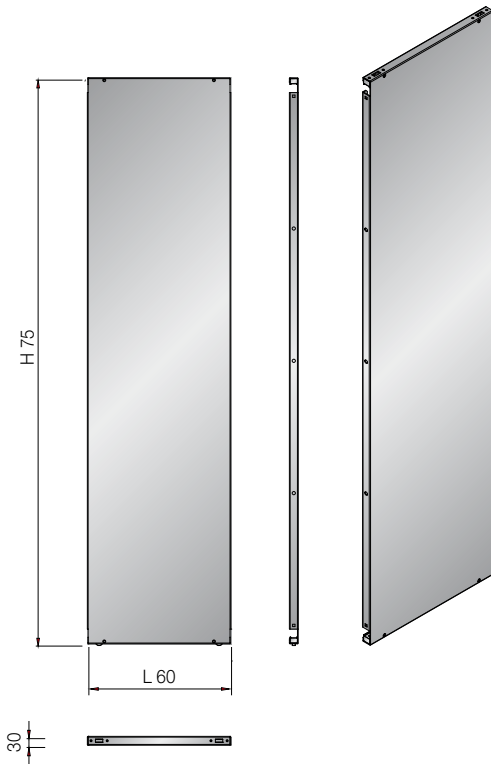


Codice pannello interno Standard	Dimensioni armadio mm		Dimensioni pannello interno mm	
	L	H	L 112	H 75
Standard mounting plate cod.	Enclosure dimensions mm		Mounting plate dimensions mm	
	L	H	L 112	H 75
M40180SZNA	400	1800	288	1725
M40200SZNA	400	2000	288	1925
M60180SZNA	600	1800	488	1725
M60200SZNA	600	2000	488	1925
M80180SZNA	800	1800	688	1725
M80200SZNA	800	2000	688	1925
M100180SZNA	1000	1800	888	1725
M100200SZNA	1000	2000	888	1925
M120180SZNA	1200	1800	1088	1725
M120200SZNA	1200	2000	1088	1925

A richiesta, piastra interna con inserimento frontale usando piastra standard

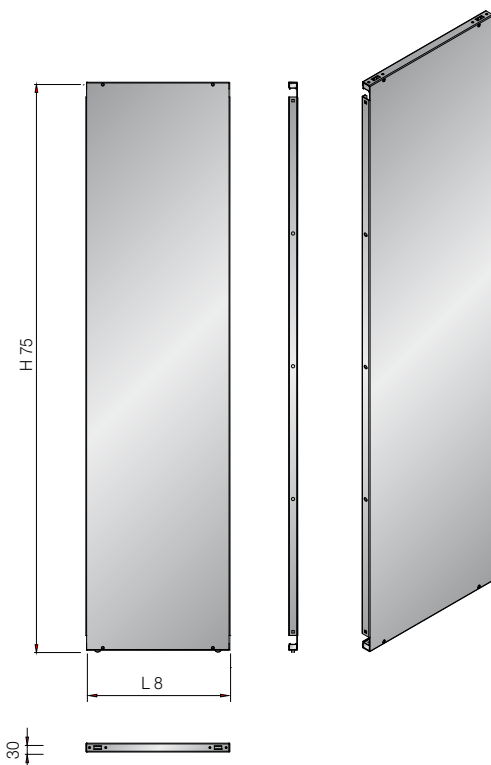
On request, internal plate with front insertion using standard plate

Pannello interno parziale L-60
Partial mounting plate L-60



Codice pannello interno Standard	Dimensioni armadio mm		Dimensioni pannello interno mm	
	L	H	L 60	H 75
Standard mounting plate cod.	Enclosure dimensions mm		Mounting plate dimensions mm	
	L	H	L 60	H 75
M40180PZNA	400	1800	340	1725
M40200PZNA	400	2000	340	1925
M60180PZNA	600	1800	540	1725
M60200PZNA	600	2000	540	1925
M80180PZNA	800	1800	740	1725
M80200PZNA	800	2000	740	1925
M100180PZNA	1000	1800	940	1725
M100200PZNA	1000	2000	940	1925
M120180PZNA	1200	1800	1140	1725
M120200PZNA	1200	2000	1140	1925

Pannello interno totale L-8
Total mounting plate L-8



Codice pannello interno Standard	Dimensioni armadio mm		Dimensioni pannello interno mm	
	L	H	L 8	H 75
Standard mounting plate cod	Enclosure dimensions mm		Mounting plate dimensions mm	
	L	H	L 8	H 75
M40180TZNA	400	1800	392	1725
M40200TZNA	400	2000	392	1925
M60180TZNA	600	1800	592	1725
M60200TZNA	600	2000	592	1925
M80180TZNA	800	1800	792	1725
M80200STZNA	800	2000	792	1925
M100180TZNA	1000	1800	992	1725
M100200TZNA	1000	2000	992	1925
M120180TZNA	1200	1800	1192	1725
M120200TZNA	1200	2000	1192	1925

Armadi compatti Serie AN

Armadi compatti in acciaio inox AISI 304 EN 1.4301 con finitura scotch brite e spessore 1,5 mm, costituiti da una colonna singola non espandibile ad anta cieca su cerniere apertura di 110°. Il sistema di chiusura di base è con maniglia girevole a scomparsa con inserto a doppia aletta. Tutti gli armadi possono essere personalizzati in termini di forature ed accessori. Guarnizioni poliuretatiche "Fermapor K31-A9230-2-VP" adatte a temperature da -40° C a +80° C.

AN Series compact cabinets

Compact cabinets in 1.5mm thick AISI 304 EN 1.4301 stainless steel with Scotch-Brite finish are made up of a single non-expanding column with a blind door on 110° opening hinges. The standard closure has a concealed rotating handle with double blade driver. Drilling and accessories can be customised on all cabinets. Provided with polyurethane 'Fermapor K31-A9230-2-VP' gasket for temperatures from -40° C to +80° C.



Stainless steel type

A3 = AISI 304 EN 1.4301

Customisation possibilities

Cut-outs, dimensions, thickness:
upon request, to be specified when
placing the order
Stainless steel type:
A6 = AISI 316 EN 1.4404
Finishing: SN (Grain 320)

Certifications and protection category

IP66 IK10 EN 60529/2013
EN 62262/2002
EN 62208/2012 2006/12/CE

Upon request

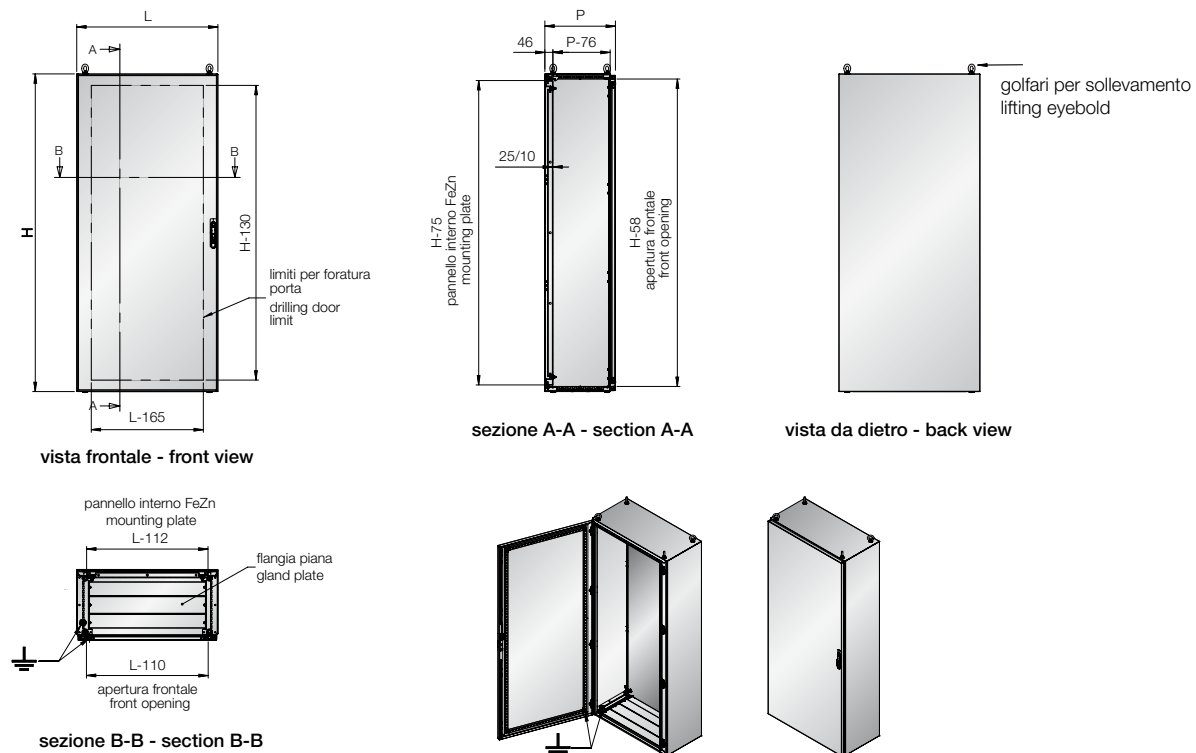
ATEX Gruppo II Category 3G,3D
NEMA 1,12,4,4x Standard 508A



Codice armadio	Codice pannello interno	Dimensioni esterne mm			Peso netto Kg	Numero ante	Numero cerniere	Dimensioni pannello interno mm		Utile foratura porta mm	
		L	H	P				L-112	H-75	L-165	H-130
Cabinet cod.	Mounting plate cod.	External dimensions mm			Net weight Kg	Number of doors	Number of hinges	Mounting plate dimensions mm		Door drill size mm	
		L	H	P				L-112	H-75	L-165	H-130
AN6018040A3A	A60180ZNA	600	1800	400	105	1	4	488	1725	435	1670
AN6018050A3A	A60180ZNA	600	1800	500	110	1	4	488	1725	435	1690
AN6020040A3A	A60200ZNA	600	2000	400	112	1	4	488	1925	435	1870
AN6020050A3A	A60200ZNA	600	2000	500	120	1	4	488	1925	435	1870
AN8018040A3A	A80180ZNA	800	1800	400	123	1	4	688	1725	635	1670
AN8018050A3A	A80180ZNA	800	1800	500	130	1	4	688	1725	635	1670
AN8020040A3A	A80200ZNA	800	2000	400	132	1	4	688	1925	635	1870
AN8020050A3A	A80200ZNA	800	2000	500	140	1	4	688	1925	635	1870
AN10018040A3A	A100180ZNA	1000	1800	400	143	1	4	888	1725	835	1670
AN10018050A3A	A100180ZNA	1000	1800	500	150	1	4	888	1725	835	1670
AN10020040A3A	A100200ZNA	1000	2000	400	155	1	4	888	1925	835	1870
AN10020050A3A	A100200ZNA	1000	2000	500	163	1	4	888	1925	835	1870

Il codice si riferisce a prodotti in AISI 304.

The part number refers to products in stainless steel AISI304.



Massima misura certificata IP66 IK10,
UL type 4x 1000x2200x600 AN10022060A3A

Maximum measure certified IP66 IK10,
UL type 4x 1000x2200x600 AN10022060A3A

Armadi compatti Serie AN doppia anta

Armadi compatti in acciaio inox AISI 304 EN 1.4301 con finitura scotch brite e spessore 1,5 mm, costituiti da una colonna singola non espandibile ad anta cieca su cerniere apertura di 110°. Il sistema di chiusura di base è con maniglia girevole a scomparsa con inserto a doppia aletta. Tutti gli armadi possono essere personalizzati in termini di forature ed accessori. Guarnizioni poliuretatiche "Fermapor K31-A9230-2-VP" adatte a temperature da -40° C a +80° C.

AN Series double door compact cabinets

Compact cabinets in 1.5mm thick AISI 304 EN 1.4301 stainless steel with Scotch-Brite finish are made up of a single non-expanding column with a blind door on 110° opening hinges. The standard closure has a concealed rotating handle with double blade driver. Drilling and accessories can be customised on all cabinets. Provided with polyurethane 'Fermapor K31-A9230-2-VP' gasket for temperatures from -40° C to +80° C.



Stainless steel type

A3 = AISI 304 EN 1.4301

Customisation possibilities

Cut-outs, dimensions, thickness:
upon request, to be specified when
placing the order
Stainless steel type:
A6 = AISI 316 EN 1.4404
Finishing: SN (Grain 320)

Certifications

and protection category
IP66 IK10 EN 60529/2013
EN 62262/2002
EN 62208/2012 2006/12/CE

Upon request

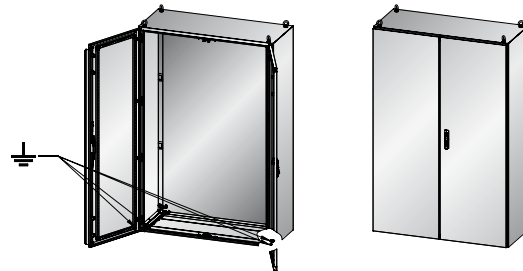
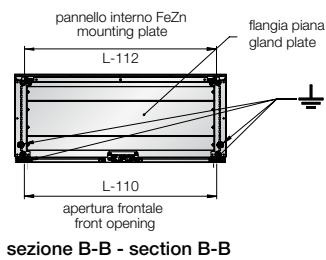
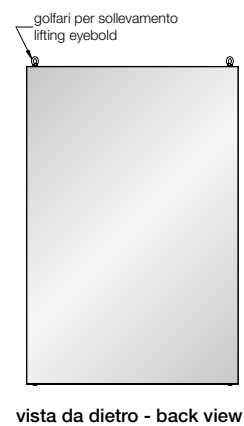
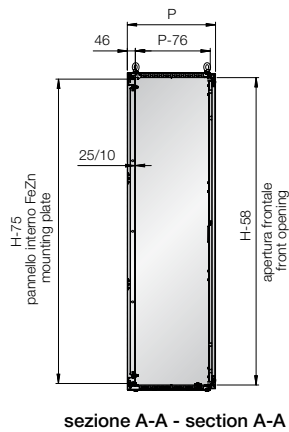
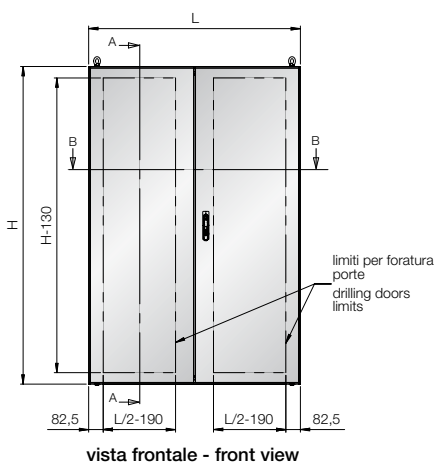
ATEX Gruppo II, con montante saldato
Category 3G, 3D
NEMA 1, 12, 4, 4x Standard 508A



Codice armadio	Codice pannello interno	Dimensioni esterne mm			Peso netto Kg	Numero ante	Numero cerniere	Dimensioni pannello interno mm		Utile foratura porta mm	
		L	H	P				L-112	H-75	L-190	H-130
Cabinet cod.	Mounting plate cod.	External dimensions mm			Net weight Kg	Number of doors	Number of hinges	Mounting plate dimensions mm		Door drill size mm	
		L	H	P				L-112	H-75	L-190	H-130
AN12018040A3A	A120180ZNA	1200	1800	400	167	2	4 per anta	1088	1725	440*	1670
AN12018050A3A	A120180ZNA	1200	1800	500	175	2	4 per anta	1088	1725	440*	1670
AN12020040A3A	A120200ZNA	1200	2000	400	180	2	4 per anta	1088	1925	440*	1870
AN12020050A3A	A120200ZNA	1200	2000	500	190	2	4 per anta	1088	1925	440*	1870

Il codice si riferisce a prodotti in AISI 304.
 * Utile foratura per ciascuna porta (L/2-190)

The part number refers to products in stainless steel AISI304.
 * Door drill size for each door (L/2-190).



Pannello interno Standard L-112

Standard mounting plate L-112

Massima misura certificata IP66 IK10,
 UL type 4x 1600x2200x600 AN16022060A3A

Maximum measure certified IP66 IK10,
 UL type 4x 1600x2200x600 AN16022060A3A

Armadi compatti anta in Lexan Serie AL

Armadi compatti in acciaio inox AISI 304 EN 1.4301 con finitura scotch brite e spessore 1,5 mm, costituiti da una colonna singola non espandibile ad anta in lexan su cerniere apertura di 110°. Il sistema di chiusura di base è con maniglia girevole a scomparsa con inserto a doppia aletta. Tutti gli armadi possono essere personalizzati in termini di forature ed accessori. Guarnizioni poliuretatiche "Fermapor K31-A9230-2-VP" adatte a temperature da -40° C a +80° C.

AL Series compact cabinets with Lexan door

Compact cabinets in 1.5mm thick AISI 304 EN 1.4301 stainless steel with Scotch-Brite finish are made up of a single non-expanding column with a blind door on 110° opening hinges. The standard closure has a concealed rotating handle with double blade driver. Drilling and accessories can be customised on all cabinets. Provided with polyurethane 'Fermapor K31-A9230-2-VP' gasket for temperatures from -40° C to +80° C.



Stainless steel type

A3 = AISI 304 EN 1.4301

Customisation possibilities

Cut-outs, dimensions, thickness:
upon request, to be specified when
placing the order
Stainless steel type:
A6 = AISI 316 EN 1.4404
Finishing: SN (Grain 320)

Certifications and protection category

IP66 IK10 EN 60529/2013
EN 62262/2002
EN 62208/2012 2006/12/CE

Upon request

ATEX Gruppo II with glass
Category 3G,3D
NEMA 1,12,4,4x Standard 508A



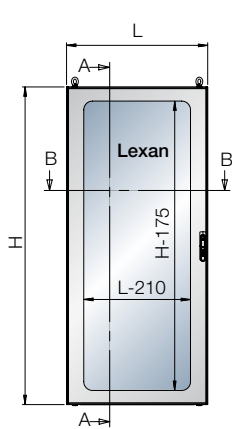
Codice armadio	Codice pannello interno	Dimensioni esterne mm			Peso netto Kg	Numero ante	Numero cerniere	Dimensioni pannello interno mm		Luce lexan porta mm	
		L	H	P				L-112	H-75	L-210	H-175
<i>Cabinet cod.</i>	<i>Mounting plate cod.</i>	<i>External dimensions mm</i>			<i>Net weight Kg</i>	<i>Number of doors</i>	<i>Number of hinges</i>	<i>Mounting plate dimensions mm</i>		<i>Lexan door drill size mm</i>	
		L	H	D			L-112	H-75	L-210	H-175	
AL6018040A3A	A60180ZNA	600	1800	400	105	1	4	488	1725	390	1625
AL6018050A3A	A60180ZNA	600	1800	500	110	1	4	488	1725	390	1625
AL6020040A3A	A60200ZNA	600	2000	400	112	1	4	488	1925	390	1825
AL6020050A3A	A60200ZNA	600	2000	500	120	1	4	488	1925	390	1825
AL8018040A3A	A80180ZNA	800	1800	400	123	1	4	688	1725	590	1625
AL8018050A3A	A80180ZNA	800	1800	500	130	1	4	688	1725	590	1625
AL8020040A3A	A80200ZNA	800	2000	400	132	1	4	688	1925	590	1825
AL8020050A3A	A80200ZNA	800	2000	500	140	1	4	688	1925	590	1825
AL10018040A3A	A100180ZNA	1000	1800	400	143	1	4	888	1725	790	1625
AL10018050A3A	A100180ZNA	1000	1800	500	150	1	4	888	1725	790	1625
AL10020040A3A	A100200ZNA	1000	2000	400	155	1	4	888	1925	790	1825
AL10020050A3A	A100200ZNA	1000	2000	500	163	1	4	888	1925	790	1825
AL12018040A3A	A120180ZNA	1200	1800	400	167	2	4 per anta	1088	1725	*365	1625
AL12018050A3A	A120180ZNA	1200	1800	500	175	2	4 per anta	1088	1725	*365	1625
AL12020040A3A	A120200ZNA	1200	2000	400	180	2	4 per anta	1088	1925	*365	1825
AL12020050A3A	A120200ZNA	1200	2000	500	190	2	4 per anta	1088	1925	*365	1825 *

The part number refers to products in stainless steel AISI304.

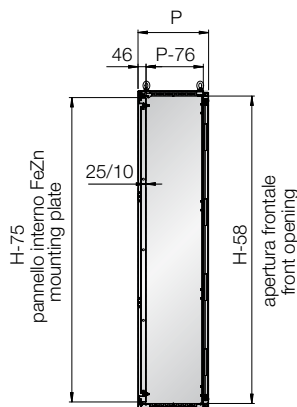
* Door drill size for each door (L/2-235).

The part number refers to products in stainless steel AISI304.

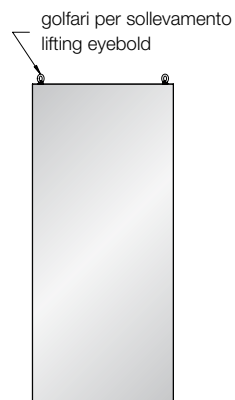
* Door drill size for each door (L/2-235).



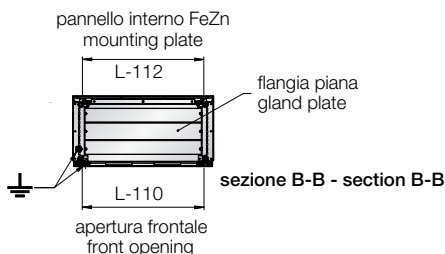
vista frontale - front view



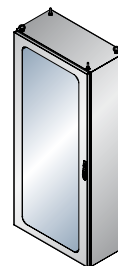
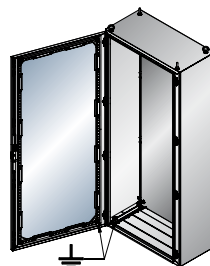
sezione A-A - section A-A



vista da dietro - back view



sezione B-B - section B-B



Consolle Serie LG

LG Series consoles

Consolle in acciaio inox AISI 304 EN 1.4301 con finitura scotch brite e spessore 1,5 mm con piano inclinato di 12°, utilizzata per la costruzione di postazioni di comando a pavimento. Il sistema di chiusura di base è con box con inserto a doppia aletta. Tutte le consolle possono essere personalizzate in termini di forature ed accessori. Guarnizioni poliuretaniche "Fermapor K31-A9230-2-VP" adatte a temperature da -40° C a +80° C.

Console in 1.5 mm thick AISI 304 EN 1.4301 stainless steel with Scotch-Brite finish. The lectern slopes 12° and is used to create floor-standing control stations. The standard closure has a box with double blade driver. Drilling and accessories can be customised on all consoles. Provided with polyurethane 'Fermapor K31-A9230-2-VP' gasket for temperatures from -40° C to +80° C.



Stainless steel type

A3 = AISI 304 EN 1.4301

Customisation possibilities

Cut-outs, dimensions, thickness:
upon request, to be specified when
placing the order
Stainless steel type:
A6 = AISI 316 EN 1.4404
Finishing: SN (Grain 320)

Certifications

and protection category
IP66 IK10 EN 60529/2013
 EN 62262/2002
EN 62208/2012 2006/12/CE

Upon request

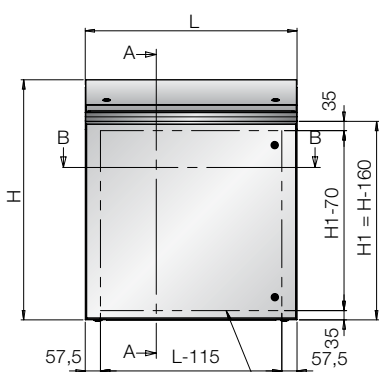
ATEX Gruppo II Category 3G,3D
NEMA 1,12,4,4x Standard 508A



Codice consolle	Codice pannello interno	Dimensioni esterne mm					Peso netto Kg	Numero ante inferiori	Numero cerniere ante inferiori	Dim. pannello interno mm		Utile foratura leggio mm	
		L	H	P	P1	P2				L-112	H-160	L-100	P2-110
Console part number	Mounting plate cod.	External dimensions mm					Net weight Kg	Number of lower doors	Number of hinges	Mounting plate dimensions mm		Door drill size mm	
		L	H	D	P1	P2				L-112	H-160	L-100	P2-110
LG609140A3A	L6091ZNA	600	910	400	455	455	55	1	2	488	750	500	345
LG809140A3A	L8091ZNA	800	910	400	455	455	70	1	2	688	750	700	345
LG1009140A3A	L10091ZNA	1000	910	400	455	455	85	1	2	888	750	900	345
LG1209140A3A	L12091ZNA	1200	910	400	455	455	110	2	4	1088	750	1100	345

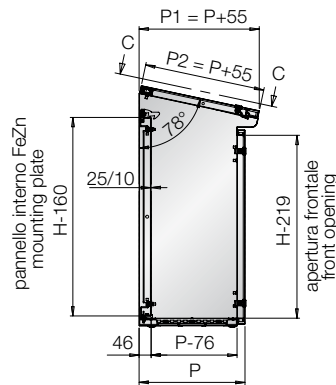
Il codice si riferisce a prodotti in AISI 304.

The part number refers to products in stainless steel AISI304.

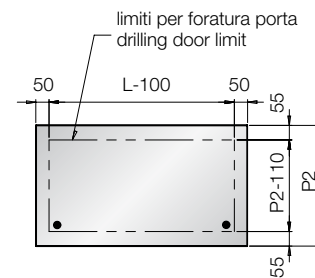


vista frontale - front view

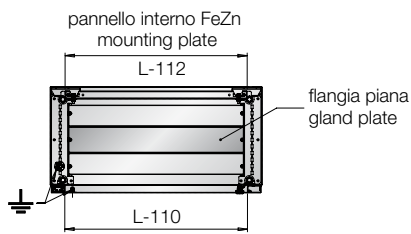
limiti per foratura porta
drilling door limit



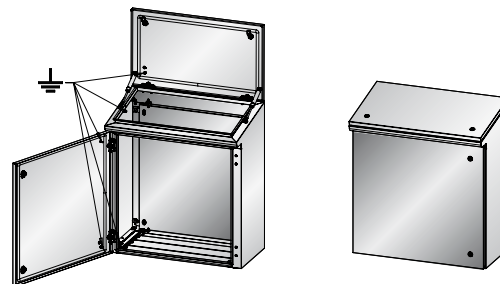
sezione A-A - section A-A



vista da C-C - view from C-C



sezione B-B - section B-B







*Food & Beverage
Pharmaceutical industry
Chemical industry
Petrochemical industry
Shipping & outdoor*

Allestimenti armadi

Gamma di prodotti che va ad integrare gli armadi compatti e componibili nei vari settori di applicazione.

Cabinet setups

Range of products to integrate compact and modular cabinets for different applications.

Kit flangia ingresso cavi piana

Flangia ingresso cavi realizzata in acciaio inox AISI 304 (EN 1.4301), composta da tre pezzi ed utilizzata per applicazioni con passacavi. Accessorio compreso nella esecuzione standard, intercambiabile con la versione a ghigliottina. A richiesta disponibile in acciaio inox AISI 316 (EN1.4404).



Plain cable gland flange kit

Cable flange in AISI 304 stainless steel (EN 1.4301), comprising three parts and used for applications requiring cable plates. This accessory is standard and can be interchanged with a double cable version. Available on demand in AISI 316 stainless steel (EN1.4404).

Codice kit flangia piana	Dimensioni armadio mm	
	L	P
<i>Plain cable gland plate cod.</i>	<i>Cabinet dimensions mm</i>	
	L	D
KFPM04040A3A	400	400
KFPM04050A3A	400	500
KFPM04060A3A	400	600
KFPM06040A3A	600	400
KFPM06050A3A	600	500
KFPM06060A3A	600	600
KFPM08040A3A	800	400
KFPM08050A3A	800	500
KFPM08060A3A	800	600
KFPM10040A3A	1000	400
KFPM10050A3A	1000	500
KFPM10060A3A	1000	600
KFPM12040A3A	1200	400
KFPM12050A3A	1200	500
KFPM12060A3A	1200	600

Kit flangia ingresso cavi a ghigliottina

Flangia ingresso cavi realizzata in acciaio inox AISI 304 (EN 1.4301), composta da tre pezzi e profilo in gomma EPDM espansa ed utilizzata per applicazioni senza passacavi. A richiesta disponibile in acciaio inox AISI 316 (EN1.4404).



Double cable gland flange kit

Cable flange in AISI 304 stainless steel (EN 1.4301), comprising four parts and EPDM foam rubber profile and used for applications without cable plates. Available on demand in AISI 316 stainless steel (EN1.4404).

Codice kit flangia ghigliottina	Dimensioni armadio mm	
	L	P
<i>Double cable gland plate cod.</i>	<i>Cabinet dimensions mm</i>	
	L	D
KFGM04040A3A	400	400
KFGM04050A3A	400	500
KFGM04060A3A	400	600
KFGM06040A3A	600	400
KFGM06050A3A	600	500
KFGM06060A3A	600	600
KFGM08040A3A	800	400
KFGM08050A3A	800	500
KFGM08060A3A	800	600
KFGM10040A3A	1000	400
KFGM10050A3A	1000	500
KFGM10060A3A	1000	600
KFGM12040A3A	1200	400
KFGM12050A3A	1200	500
KFGM12060A3A	1200	600

Kit zoccolo ispezionabile su 4 lati

Lo zoccolo funge da base per posizionare l'armadio a pavimento e viene realizzato interamente in acciaio inox AISI 304 (EN 1.4301) con finitura scotch brite. Composto da quattro solidi supporti negli angoli e da quattro pannelli interamente asportabili per le ispezioni, aperto sul fondo. È predisposto a richiesta per l'applicazione di eventuali piedini. Disponibile per tutti gli armadi con misure in altezza H 100 e H 200 mm. A richiesta disponibile in acciaio inox AISI 316 (EN1.4404).



Kit for plinths accessible on 4 sides

The plinth acts as a base for floor-standing cabinets and is entirely in AISI 304 stainless steel (EN 1.4301) with Scotch-Brite finish. It comprises four solid corner supports and four panels removable for inspections and is open at the bottom. On demand it can be prepared to take feet. Available for all cabinets measuring H 100 and H 200mm. Available on demand in AISI 316 stainless steel (EN1.4404).

Codice zoccolo H 100	Codice zoccolo H 200	Dimensioni armadio mm	
		L	P
<i>Plinth cod. H 100</i>	<i>Plinth cod. H 200</i>	<i>Cabinet dimensions mm</i>	
		L	D
ZCS0404010A3A	ZCS0404020A3A	400	400
ZCS0405010A3A	ZCS0405020A3A	400	500
ZCS0406010A3A	ZCS0406020A3A	400	600
ZCS0604010A3A	ZCS0604020A3A	600	400
ZCS0605010A3A	ZCS0605020A3A	600	500
ZCS0606010A3A	ZCS0606020A3A	600	600
ZCS0804010A3A	ZCS0804020A3A	800	400
ZCS0805010A3A	ZCS0805020A3A	800	500
ZCS0806010A3A	ZCS0806020A3A	800	600
ZCS1004010A3A	ZCS1004020A3A	1000	400
ZCS1005010A3A	ZCS1005020A3A	1000	500
ZCS1006010A3A	ZCS1006020A3A	1000	600
ZCS1204010A3A	ZCS1204020A3A	1200	400
ZCS1205010A3A	ZCS1205020A3A	1200	500
ZCS1206010A3A	ZCS1206020A3A	1200	600

Kit fondo zoccolo

IL fondo zoccolo è una lamiera opportunamente sagomata che funge da chiusura inferiore dello zoccolo realizzato interamente in acciaio inox AISI 304 (EN 1.4301). A richiesta è disponibile in acciaio inox AISI 316 (EN 1.4404).



Plinth bottom kit

The plinth bottom is a shaped metal sheet that closes the plinth on the bottom. Made in AISI 304 stainless steel (EN 1.4301), it is available on demand in AISI 316 stainless steel (EN1.4404).

Codice kit fondo zoccolo	Dimensioni armadio mm	
	L	P
<i>Plinth closing plate cod.</i>	<i>Cabinet dimensions mm</i>	
	L	D
FZOM04040A3A	400	400
FZOM04050A3A	400	500
FZOM04060A3A	400	600
FZOM06040A3A	600	400
FZOM06050A3A	600	500
FZOM06060A3A	600	600
FZOM08040A3A	800	400
FZOM08050A3A	800	500
FZOM08060A3A	800	600
FZOM10040A3A	1000	400
FZOM10050A3A	1000	500
FZOM10060A3A	1000	600
FZOM12040A3A	1200	400
FZOM12050A3A	1200	500
FZOM12060A3A	1200	600

Kit vano cavi ispezionabile su 4 lati

Il vano cavi viene posizionato nella parte superiore dell'armadio per ospitare e proteggere cavi elettrici ed è realizzato interamente in acciaio inox AISI 304 (EN 1.4301) con finitura scotch brite. Composto da quattro solidi supporti negli angoli, da quattro pannelli interamente asportabili per le ispezioni ed un coperchio avvitato nella parte superiore. Disponibile per tutti gli armadi con misure in altezza H 130 e 230 mm. A richiesta disponibile in acciaio inox AISI 316 (EN1.4404).



Kit for cable housing accessible 4 sides

The cable housing is placed in the top part of the cabinet to house and protect electric wiring and is entirely in AISI 304 stainless steel (EN 1.4301) with Scotch-Brite finish. It comprises four solid corner supports, four panels removable for inspection and a lid screwed onto the top. Available for all cabinets measuring H 130 and 230 mm. Available on demand in AISI 316 stainless steel (EN1.4404).

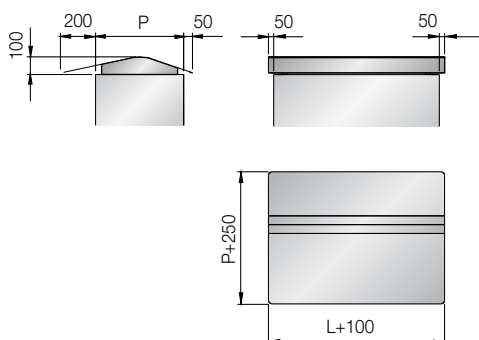
Codice vano cavi H 130	Codice vano cavi H 230	Dimensione armadio mm	
		L	P
<i>Cable compartment box cod. H 130</i>	<i>Cable compartment box cod. H 230</i>	<i>Cabinet dimensions mm</i>	
		L	P
VCS0404013A3A	VCS0404023A3A	400	400
VCS0405013A3A	VCS0405023A3A	400	500
VCS0406013A3A	VCS0406023A3A	400	600
VCS0604013A3A	VCS0604023A3A	600	400
VCS0605013A3A	VCS0605023A3A	600	500
VCS0606013A3A	VCS0606023A3A	600	600
VCS0804013A3A	VCS0804023A3A	800	400
VCS0805013A3A	VCS0805023A3A	800	500
VCS0806013A3A	VCS0806023A3A	800	600
VCS1004013A3A	VCS1004023A3A	1000	400
VCS1005013A3A	VCS1005023A3A	1000	500
VCS1006013A3A	VCS1006023A3A	1000	600
VCS1204013A3A	VCS1204023A3A	1200	400
VCS1205013A3A	VCS1205023A3A	1200	500
VCS1206013A3A	VCS1206023A3A	1200	600

Kit tettuccio parapioggia

Kit da utilizzare nei casi in cui gli armadi vengano installati in luoghi aperti e si rendesse necessario proteggerli dall'azione diretta delle intemperie. Eseguito in acciaio inox AISI 304 (EN 1.4301) con finitura scotch brite è applicabile su tutti gli armadi. A richiesta disponibile in acciaio inox AISI 316 (EN1.4404).

Rain canopy kit

Kit for enclosures installed in the open air which need protecting from the weather. Made of AISI 304 stainless steel (EN 1.4301) with Scotch-Brite finish, the canopy can be fitted to any cabinet. Available on demand in AISI 316 stainless steel (EN 1.4404).



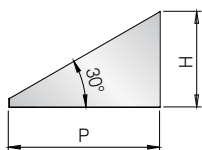
Codice kit tetto parapioggia armadi	Dimensioni armadio mm		Dimensioni tetto armadio mm		
	L	P	L+100	H	P+250
<i>Rain canopy cod.</i>	<i>Cabinet dimensions mm</i>		<i>Rain canopy dimensions mm</i>		
	L	D	L+100	H	D+250
TPPM04040A3A	400	400	500	100	650
TPPM04050A3A	400	500	500	100	750
TPPM04060A3A	400	600	500	100	850
TPPM06040A3A	600	400	700	100	650
TPPM06050A3A	600	500	700	100	750
TPPM06060A3A	600	600	700	100	850
TPPM08040A3A	800	400	900	100	650
TPPM08050A3A	800	500	900	100	750
TPPM08060A3A	800	600	900	100	850
TPPM10040A3A	1000	400	1100	100	650
TPPM10050A3A	1000	500	1100	100	750
TPPM10060A3A	1000	600	1100	100	850
TPPM12040A3A	1200	400	1300	100	650
TPPM12050A3A	1200	500	1300	100	750
TPPM12060A3A	1200	600	1300	100	850

Kit tettuccio 30°

Kit da utilizzare nei casi in cui gli armadi vengano installati in luoghi in cui si rendesse necessario un elevato standard di igiene. L'inclinazione del tetto di 30° permette un'ulteriore protezione al drenaggio di eventuali liquidi. Eseguito in acciaio inox AISI 304 (EN 1.4301) con finitura scotch brite è applicabile su tutti gli armadi. A richiesta disponibile in acciaio inox AISI 316 (EN1.4404).

30° roof kit

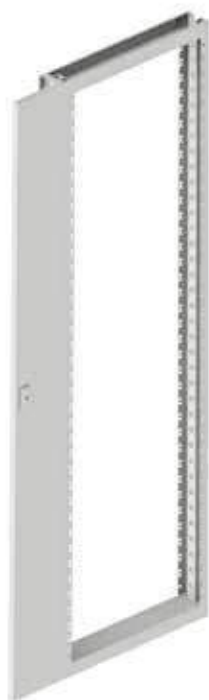
Kit to use on cabinets installed in places requiring high standards of hygiene. The 30° slope of the roof provides extra protection from liquids. Made in AISI 304 stainless steel (EN 1.4301) with Scotch-Brite finish, it can be used on any cabinet. Available on demand in AISI 316 stainless steel (EN1.4404).



Codice kit tetto 30° armadi	Dimensioni armadio mm		Dimensioni tetto armadio mm		
	L	P	L	H	P
<i>Sloping roof 30° cod.</i>	<i>Cabinet dimensions mm</i>		<i>Sloping roof dimensions mm</i>		
	L	D	L	H	D
TAPM04040A3A	400	400	400	260	400
TAPM04050A3A	400	500	400	320	500
TAPM04060A3A	400	600	400	375	600
TAPM06040A3A	600	400	600	260	400
TAPM06050A3A	600	500	600	320	500
TAPM06060A3A	600	600	600	375	600
TAPM08040A3A	800	400	800	260	400
TAPM08050A3A	800	500	800	320	500
TAPM08060A3A	800	600	800	375	600
TAPM10040A3A	1000	400	1000	260	400
TAPM10050A3A	1000	500	1000	320	500
TAPM10060A3A	1000	600	1000	375	600
TAPM12040A3A	1200	400	1200	260	400
TAPM12050A3A	1200	500	1200	320	500
TAPM12060A3A	1200	600	1200	375	600

Kit telaio rack 19"

Struttura per armadi con applicazioni a rack 19", in versione fissa (solo per armadi L=600/800 mm) o girevole, eseguita in acciaio inox AISI 304 (EN 1.4301) con finitura scotch brite. A richiesta disponibile in acciaio inox AISI 316 (EN1.4404).



19" rack frame kit

Cabinet structure with 19" rack applications, fixed (for L=600/800mm cabinets only) or rotating versions, in AISI 304 stainless steel (EN 1.4301) with Scotch-Brite finish. Available on demand in AISI 316 stainless steel (EN1.4404).

Codice kit rack girevole armadio componibile	Codice kit rack girevole armadio compatto	Dimensione armadio mm		Note
		L	H	
<i>Swivel rack system for modular cabinets cod.</i>	<i>Swivel rack system for compact cabinets cod.</i>	<i>Cabinet dimensions mm</i>		<i>Remarks</i>
		<i>L</i>	<i>H</i>	
KRGM60180A3A	KRGA60180A3A	600	1800	
KRGM60200A3A	KRGA60200A3A	600	2000	
KRGM80180A3A	KRGA80180A3A	800	1800	con maniglia
KRGM80200A3A	KRGA80200A3A	800	2000	con maniglia
KRGM100180A3A	KRGA100180A3A	1000	1800	con maniglia
KRGM100200A3A	KRGA100200A3A	1000	2000	con maniglia
KRGM120180A3A	KRGA120180A3A	1200	1800	2 rack da 600
KRGM120200A3A	KRGA120200A3A	1200	2000	2 rack da 600

Codice kit rack fisso armadio componibile	Codice kit rack fisso armadio compatto	Dimensione armadio mm		Note
		L	H	
<i>Fixed rack system for modular cabinets cod.</i>	<i>Fixed rack system for compact cabinets cod.</i>	<i>Cabinet dimensions mm</i>		<i>Remarks</i>
		<i>L</i>	<i>H</i>	
KRFM60180A3A	KRFA60180A3A	600	1800	
KRFM60200A3A	KRFA60200A3A	600	2000	
KRFM80180A3A	KRFA80180A3A	800	1800	
KRFM80200A3A	KRFA80200A3A	800	2000	

Kit controporta

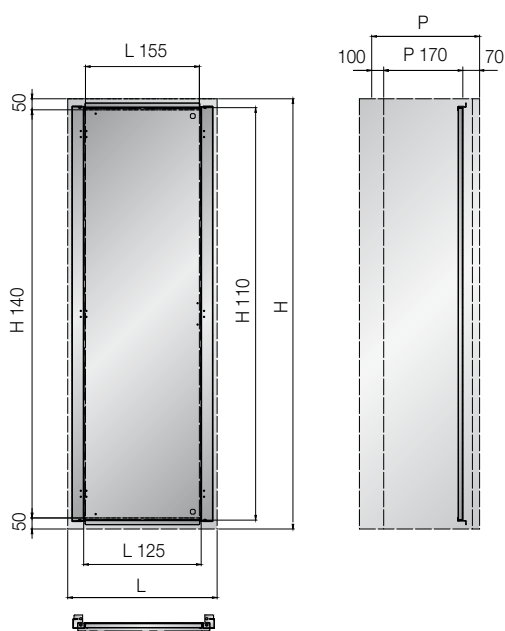
Kit da utilizzare per montare apparecchiature all'interno degli armadi in zona protetta, viene eseguito in acciaio inox AISI 304 (EN 1.4301) con finitura scotch brite ed è corredato di chiusure con chiave a doppia aletta e presa per apertura. A richiesta disponibile in acciaio inox AISI 316 (EN1.4404).

Inner door Kit

Kit for mounting equipment inside cabinets in protected areas. In AISI 304 stainless steel (EN 1.4301) with Scotch-Brite finish, it comes with lock and double blade key and a grip for opening. Available on demand in AISI 316 stainless steel (EN1.4404).

Codice kit controporta armadi compatti	Dimensioni armadio mm		Numero cerniere	Punti di chiusura	Dimensioni controporta mm		Utile foratura controporta mm		Distanza controporta da porta mm
	L	H			L 125	H 110	L 155	H 140	
<i>Inside door for compact cabinets cod.</i>	<i>Cabinet dimensions mm</i>		<i>Number of hinges</i>	<i>Number of closing points</i>	<i>Inside door dimensions mm</i>		<i>Inside door drill size mm</i>		<i>Inside door distance mm</i>
	L	H			L 125	H 110	L 155	H 140	
KCPM040180A3A	400	1800	3	2	275	1690	245	1660	70
KCPM040200A3A	400	2000	3	2	275	1890	245	1860	70
KCPM060180A3A	600	1800	3	2	475	1690	445	1660	70
KCPM060200A3A	600	2000	3	2	475	1890	445	1860	70
KCPM080180A3A	800	1800	3	2	675	1690	645	1660	70
KCPM080200A3A	800	2000	3	2	675	1890	645	1860	70
KCPM100180A3A	1000	1800	3	2	875	1690	845	1660	70
KCPM100200A3A	1000	2000	3	2	875	1890	845	1860	70
KCPM120180A3A*	1200	1800	6	4	2X533	1670	2X503	1640	70
KCPM120200A3A*	1200	2000	6	4	2X533	1870	2X503	1840	70

* Nr. 2 controporte per armadio - * Nr. 2 inside doors for each cabinet



Kit pannelli modulari armadi componibili

Kit da utilizzare per alloggiare strumentazione modulare all'interno degli armadi. Eseguito in acciaio inox AISI 304 (EN 1.4301) con finitura scotch brite è corredato di supporti interni in FE/ZN regolabili in profondità per il montaggio delle guide DIN (escluse dalla fornitura). A richiesta disponibile in acciaio inox AISI 316 (EN1.4404).

Modular panel kit for modular cabinets

Kit for housing modular instruments inside cabinets. In AISI 304 stainless steel (EN 1.4301) with Scotch-Brite finish, it has depth-adjustable galvanized iron internal supports for mounting DIN rails (not provided). Available on demand in AISI 316 stainless steel (EN1.4404).

Codice kit pannelli modulari	Dimensioni armadio mm		Moduli		Altezza pannelli modulari e morsettiera	Distanza pannelli da porta mm
	L	H	Per fila	totali		
<i>Modular panels cod.</i>	<i>Cabinet dimensions mm</i>		<i>Modules</i>		<i>Height modular panels and blind panel</i>	<i>Distance modular panel from door mm</i>
	<i>L</i>	<i>H</i>	<i>Modular rows</i>	<i>total</i>		
KMOM060180A3A	600	1800	24	144*	6 modulari H=200 + 1 cieco H=500	70
KMOM060200A3A	600	2000	24	204*	7 modulari H=200 + 1 cieco H=500	70
KMOM080180A3A	800	1800	34	204*	6 modulari H=200 + 1 cieco H=500	70
KMOM080200A3A	800	2000	34	238*	7 modulari H=200 + 1 cieco H=500	70
KMOM100180A3A	1000	1800	44	264*	6 modulari H=200 + 1 cieco H=500	70
KMOM100200A3A	1000	2000	44	308*	7 modulari H=200 + 1 cieco H=500	70
KMOM120180A3A**	1200	1800	24	388*	12 modulari H=200 + 2 ciechi H=500	70
KMOM120200A3A**	1200	2000	24	336*	14 modulari H=200 + 2 ciechi H=500	70

L'allestimento pannelli modulari esclude la fornitura del pannello interno dell'armadio.

* Indica il pannello inox cieco di copertura morsettiera

** Nr. 2 colonne di pannelli modulari

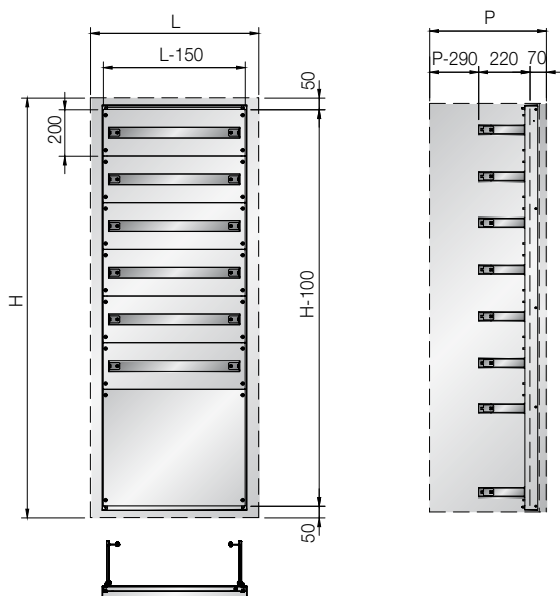
L'allestimento standard prevede pannelli modulari avvitati a richiesta, i pannelli possono essere con cerniera e viti o con cerniera e box e possibilità di personalizzare il layout dei pannelli.

The modular panel equipment excludes the supply of the mounting plate.

* It refers to the blind covering panel

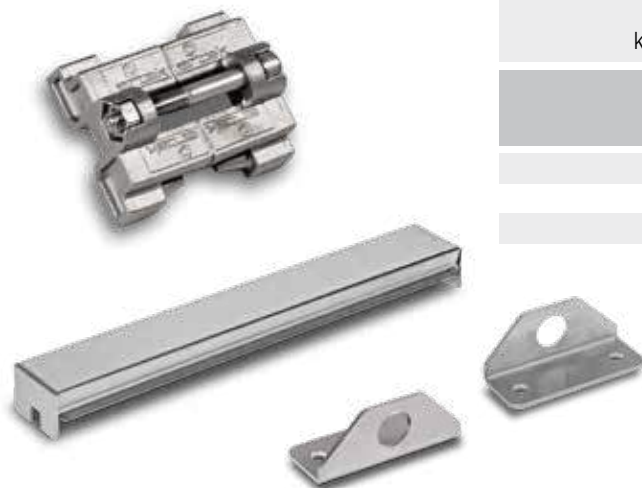
** Nr. 2 columns of modular panels

The standard set-up includes modular panels screwed on request, the panels can be with hinge and screws or with hinge and box e possibility to customize the layout of the panels.



Kit unione armadi componibili

Il kit è necessario per l'unione di più armadi componibili. Composto da robusti blocchetti in acciaio AISI 316 (EN 1.4404) completi di viterie e da un tamponamento superiore in AISI 304 (EN 1.4301) a copertura delle giunzioni. Tramite il kit viene garantita la tenuta fra le strutture oltre all' allineamento e la stabilità.



Kit for joining modular cabinets

This kit is used for joining together a number of modular cabinets. It comprises robust AISI 316 stainless steel (EN 1.4404) blocks complete with screws and an AISI 304 (EN 1.4301) upper filler panel to cover the joins. The kit aligns structures and makes them stable and watertight. 316 stainless steel (EN1.4404).

Codice kit unione armadi	Dimensioni armadio mm P
Cabinet joining kit cod.	Cabinet dimensions mm D
KUAM040A3A	400
KUAM050A3A	500
KUAM060A3A	600

Kit coppia pareti laterali armadi componibili

Il kit viene utilizzato per la chiusura laterale degli armadi componibili, sia in configurazione singola che in batteria. Eseguito in acciaio inox AISI 304 (EN 1.4301) con finitura scotch brite viene fornito completo di viteria per il fissaggio. A richiesta disponibile in acciaio inox AISI 316 (EN1.4404).



Kit for pair of modular cabinet sides

A kit for closing the sides of modular cabinets, either in a single configuration or in an array. In AISI 304 stainless steel (EN 1.4301) with Scotch-Brite finish, it comes complete with fixing screws. Available on demand in AISI 316 stainless steel (EN1.4404).

Codice coppia pareti laterali	Dimensioni armadio mm	
	H	P
Side walls pair cod.	Cabinet dimensions mm	
	H	D
KPLM18040A3A	1800	400
KPLM18050A3A	1800	500
KPLM18060A3A	1800	600
KPLM20040A3A	2000	400
KPLM20050A3A	2000	500
KPLM20060A3A	2000	600

Kit piedini armadi

I piedini servono per sollevare da terra gli armadi. Sono forniti in kit per essere applicati sugli zoccoli o direttamente sulla struttura degli armadi. Modello snodato: stelo M20 realizzato in acciaio inox AISI 304 (EN 1.4301) e base diametro 83 mm in poliammide con rinforzi in fibra di vetro, regolabile in altezza. Modello cilindrico: realizzato interamente in acciaio inox AISI 304 (EN 1.4301) regolabile in altezza.



Cabinet feet kit

Feet are used to lift the cabinets off the ground. They are provided as a kit to fit to plinths or directly to the cabinet structure. Articulated model: height adjustable M20 shank in AISI 304 stainless steel (EN 1.4301) and \varnothing 83mm base in glass fibre reinforced polyamide. Cylindrical model: entirely in AISI 304 stainless steel (EN 1.4301) and height adjustable.

Codice kit piedini armadi	Kit	Tipologia piedino
<i>Cabinet feet kit cod.</i>	<i>Kit</i>	<i>Foot type</i>
KPDSNM201P	Kit 1 Pz.	Piedino snodato stelo M20 \varnothing 83
KPDSNM204P	Kit 4 Pz.	Articulated foot with stem M20 \varnothing 83
KPDSNM206P	Kit 6 Pz.	
KPDTUM121P	Kit 1 Pz.	Piedino cilindrico perno M12 \varnothing 60
KPDTUM124P	Kit 4 Pz.	Cylindrical foot with pin M12 \varnothing 60
KPDTUM126P	Kit 6 Pz.	
KPDTUM201P	Kit 1 Pz.	Piedino cilindrico perno M20 \varnothing 60
KPDTUM204P	Kit 4 Pz.	Cylindrical foot with pin M20 \varnothing 60
KPDTUM206P	Kit 6 Pz.	

Kit maniglie

Sistemi di chiusura per casse sono disponibili nella versione standard con chiusura ad impronta a doppia aletta 3mm o in varie tipologie di materiale (poliammide, acciaio inox AISI 316) od impronta (con chiave EK333, impronta quadrata e triangolare, a "T"). Utilizzabili su tutti gli armadi, sono da definire in fase di ordine.

Handle kit

Standard enclosure closing systems are available with 3mm double blade driver or in different materials (polyamide, AISI 316 stainless steel) or with different drivers (with EK333 key, square, triangular or T-shaped driver). Can be used on all cabinets, to define on ordering.



Accessori armadi.

Cabinet accessories

Fermoporta

Il fermoporta mantiene l'anta in posizione aperta con blocco meccanico sbloccabile manualmente, è realizzato FE/ZN o in acciaio inox AISI 304 (EN 1.4301).



Doorstop

The doorstop is in galvanized iron or AISI 304 stainless steel (EN 1.4301). It holds the door open with a mechanical stop which can be released manually.

Codice klt fermoporta	Dimensioni klt fermoporta mm			Tipo di materiale
	L	H	P	
KFPOQZNA	230	80	25	FE/ZN
KFPOQA3A	230	80	25	AISI 304

Door holder cod.	Door holder dimensions mm			Stainless steel type
	L	H	D	
KFPOQZNA	230	80	25	FE/ZN
KFPOQA3A	230	80	25	AISI 304

Tasche porta schemi

Le tasche porta schemi vengono utilizzate per l'alloggiamento di documenti all'interno di casse, scatole e armadi. Sono realizzate in acciaio inox AISI 304 (EN 1.4301) e possono essere fissate tramite biadesivo o prigionieri (optional) nella versione A3 ed A4, mentre le altre versioni possono essere fissate con viti direttamente sul telaio di rinforzo anta all'interno dell'armadio (a partire dall'anta L=600 mm). A richiesta disponibili in acciaio inox AISI 316 (EN1.4404).



Document pockets

Document pockets are used to hold documents inside enclosures, boxes and cabinets. Made of AISI 304 stainless steel (EN 1.4301), the A3 and A4 versions come with bi-adhesive for fixing or with fixing studs (optional). All other versions can be screwed directly onto the door reinforcement frame inside the cabinet (from L=600mm doors). Available on demand in AISI 316 stainless steel (EN1.4404).

Codice tasca portaschemi	Dimensione tasca portaschemi mm		
	L	H	P
TSPSA4A3A	300	200	50
TSPSA3A3A	500	300	50
TSPST060A3A	440	300	50
TSPST080A3A	640	300	50
TSPST100A3A	840	300	50

Wiring plan pocket cod.	Wiring plan pocket dimension mm		
	L	H	D
TSPSA4A3A	300	200	50
TSPSA3A3A	500	300	50
TSPST060A3A	440	300	50
TSPST080A3A	640	300	50
TSPST100A3A	840	300	50

Finestra di protezione con cornice

Finestra di protezione con cornice in acciaio inox AISI 304 (EN 1.4301). È reversibile e con apertura di 180°, le cerniere sono a scomparsa in microfusione di acciaio AISI 316. Chiusure con chiave a doppia aletta. Guarnizioni siliconiche schiumate "Fermasil A-93-1-VP3-Grey" per temperature da -50° C a +180° C. Angoli raggiati R8. A richiesta disponibili in acciaio inox AISI 316 (EN1.4404). con potenza che varia in base alle dimensioni dell'anta.



Protective framed window

Protective framed window in AISI 304 stainless steel (EN 1.4301). It can open either way to 180° and has concealed hinges in AISI 316 precision cast steel. Lock with double blade key. Provided with Fermasil A-93-1-VP3-Grey foamed silicone gaskets for temperatures from -50° C to +180° C, and R8 rounded corners. Available on demand in AISI 316 stainless steel (EN1.4404).

Codice finestra	Dimensioni esterne mm			Numero cerniere	Punti di chiusura	Luce Lexan mm	
	L	H	P			L-120	H-120
FPQS45456A3A	450	450	60	2	2	330	330
FPQS50506A3A	500	500	60	2	2	380	380
FPQS50706A3A	500	700	60	2	2	380	580
FPQS60606A3A	600	600	60	2	2	480	480
FPQS70506A3A	700	500	60	2	2	580	380

Finestra di protezione con cornice e molle a gas

Finestra con cornice di protezione in acciaio inox AISI 304 (EN 1.4301), con apertura verso l'alto tramite molle a gas. Le cerniere sono a scomparsa in microfusione di acciaio AISI 316. Chiusure con chiave a doppia aletta. Guarnizioni siliconiche schiumate "Fermasil A-93-1-VP3-Grey" adatte a temperature da -50° C a +180° C. Angoli raggiati R8. A richiesta disponibili in acciaio inox AISI 316 (EN1.4404).



Protective framed window with gas springs

Protective window with AISI 304 stainless steel (EN 1.4301) frame, opens upwards by means of gas springs. Concealed hinges in AISI 316 precision cast steel. Lock with double blade key. Provided with Fermasil A-93-1-VP3-Grey foamed silicone gaskets for temperatures from -50° C to +180° C, and R8 rounded corners. Available on demand in AISI 316 stainless steel (EN1.4404).

Codice finestra	Dimensioni esterne mm			Numero cerniere	Punti di chiusura	Luce porta lexan mm	
	L	H	P			L-120	H-120
FPQS45456A3A	450	450	60	2	2	330	330
FPQS50506A3A	500	500	60	2	2	380	380
FPQS50706A3A	500	700	60	2	2	380	580
FPQS60606A3A	600	600	60	2	2	480	480
FPQS70506A3A	700	500	60	2	2	580	380

Parete separazione verticale

Accessorio utilizzato per la separazione interna in verticale tra varie strutture di armadi componibili. Realizzate in Ferro Zincato, sono corredate di viteria per il fissaggio. A richiesta disponibili in acciaio inox AISI 304 (EN 1.4301).



Vertical partition wall

Accessory for internal vertical separation of the different modular cabinet structures. They are made in galvanised iron and come with fixing screws. Available on demand in AISI 304 stainless steel (EN 1.4301).

Codice parete separazione verticale	Dimensione armadio mm	
	H	P
<i>Vertical divider panel cod</i>	<i>Cabinet dimension mm</i>	
	H	D
KDVM18040ZNA	1800	400
KDVM18050ZNA	1800	500
KDVM18060ZNA	1800	600
KDVM20040ZNA	2000	400
KDVM20050ZNA	2000	500
KDVM20060ZNA	2000	600

Profilo forato supporto trasformatore

Profilo per supporto trasformatori da posizionare sul fondo dell'armadio, realizzato in Ferro Zincato e corredato di viteria per il fissaggio. A richiesta disponibile in acciaio inox AISI 304 (EN 1.4301).



Transformer support drilled profile

Transformer support profile to place on the cabinet bottom, made of galvanised iron and provided with fixing screws. Available on demand in AISI 304 stainless steel (EN 1.4301).

Codice profilo forato supporto trasformatore	Dimensione armadio mm
	L
<i>Transformer mounting bracket cod.</i>	<i>Cabinet dimension mm</i>
	L
SPTR040ZNA	400
SPTR060ZNA	600
SPTR080ZNA	800
SPTR100ZNA	1000
SPTR120ZNA	1200

Profilo forato fissaggio cavi anta

Profilo forato di supporto cavi od apparecchiature che vanno montate sul telaio di rinforzo all'interno dell'anta dell'armadio. Realizzato in Ferro Zincato, è corredato di viteria per il fissaggio e disponibile a partire dagli armadi L=600 mm. A richiesta disponibile in acciaio inox AISI 304 (EN 1.4301).



Door wiring drilled profile

Drilled profile to support wiring or equipment mounted on the reinforcement frame inside the cabinet door. Made of galvanised iron, it comes with fixing screws and is available for cabinets measuring L=600 mm up. Available on demand in AISI 304 stainless steel (EN 1.4301).

Codice profilo forato fissaggio cavi anta	Dimensione armadio mm L
<i>Pre-drilled door support cod</i>	<i>Cabinet dimension mm L</i>
SPP0040ZNA	400
SPP0060ZNA	600/1200
SPP0080ZNA	800
SPP0100ZNA	1000

Profilo forato supporto cavi ghigliottina

Profilo forato di supporto cavi da posizionare all'interno dell'armadio in prossimità della flangia a ghigliottina, realizzato in Ferro Zincato e corredato di viteria per il fissaggio. A richiesta disponibile in acciaio inox AISI 304 (EN 1.4301).



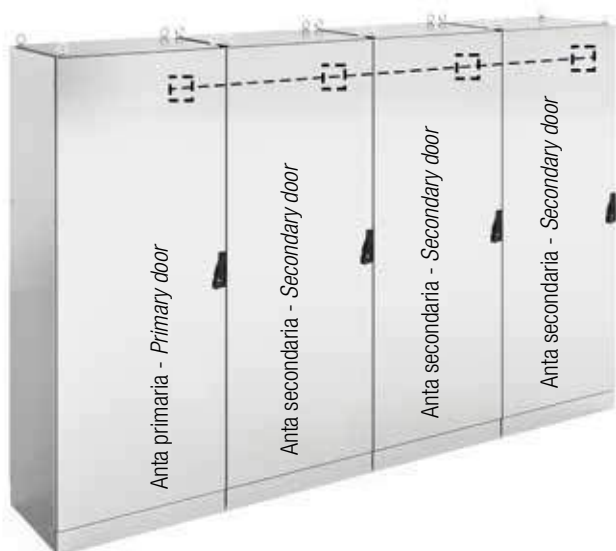
Double cable drilled profile

Drilled profile wiring support to position inside the cabinet near the double cable gland plate. Made in galvanised iron, it comes complete with fixing screws. Available on demand in AISI 304 stainless steel (EN 1.4301).

Codice profilo forato supporto cavi ghigliottina	Dimensione armadio mm L
<i>Pre-drilled cable gland support cod.</i>	<i>Cabinet dimension mm L</i>
SPACGH040ZNA	400
SPACGH060ZNA	600
SPACGH080ZNA	800
SPACGH100ZNA	1000
SPACGH120ZNA	1200

Blocco porta inox per armadi componibili in batteria

Accessorio utilizzato nel caso in cui la normativa UL richieda la necessità di dare priorità di apertura di una anta rispetto alle altre secondo una successione stabilita, utilizzabile in una batteria di armadi componibili. Realizzato in AISI 304 (EN 1.4301), deve essere specificata in fase di ordine la priorità e la composizione di armadi componibili su cui viene applicato.



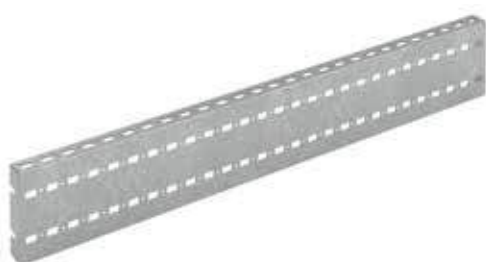
Stainless steel doorstop for groups of modular cabinets

Accessory for use where UL Standards require a door to open before the others in a succession on a group of modular cabinets. Made in AISI 304 (EN 1.4301); priority and composition of the modular cabinets to specify when placing the order.

Codice blocco porta inox	Posizione e dimensione anta su batteria (primaria o secondaria)
Door stop cod.	Position and dimension on door (primary or secondary)
KBPULM040PA3A	Anta primaria L=400
KBPULM040SA3A	Anta secondaria L=400
KBPULM060PA3A	Anta primaria L=600
KBPULM060SA3A	Anta secondaria L=600
KBPULM080PA3A	Anta primaria L=800
KBPULM080SA3A	Anta secondaria L=800
KBPULM100PA3A	Anta primaria L=1000
KBPULM100SA3A	Anta secondaria L=1000
KBPULM120PA3A	Anta primaria L=1200
KBPULM120SA3A	Anta secondaria L=1200

Profilo orizzontale forato armadi componibili

Profilo orizzontale forato da fissare sia in larghezza che in profondità sugli armadi componibili da utilizzare come supporto cavi e componentistica varia, realizzato in Ferro Zincato e corredato di viteria per il fissaggio. A richiesta disponibile in acciaio inox AISI 304 (EN 1.4301).



Modular cabinet horizontal drilled profiles

Horizontal drilled galvanised iron profiles complete with fixing screws, to fit across the width and/or depth of modular cabinets as a support for wiring and components. Available on demand in AISI 304 stainless steel (EN 1.4301).

Codice profilo orizzontale forato armadi componibili	Dimensione armadio mm H
Horizontal pre-drilled mounting bracket cod.	Cabinet dimension mm L/D
SPOM040ZNA	400
SPOM060ZNA	600
SPOM080ZNA	800
SPOM100ZNA	1000
SPOM120ZNA	1200

Profilo verticale forato armadi componibili

Profilo verticale forato da fissare lateralmente sugli armadi componibili da utilizzare come supporto cavi e componentistica varia, realizzato in Ferro Zincato e corredato di viteria per il fissaggio. A richiesta disponibile in acciaio inox AISI 304 (EN 1.4301).



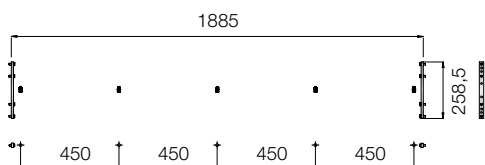
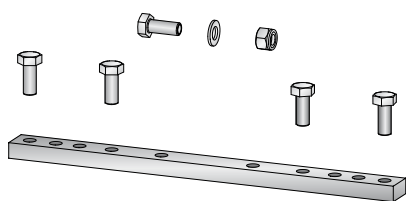
Modular cabinet vertical drilled profile

Vertical drilled profile to attach to modular cabinet sides as a support for wiring and components, in galvanised iron and complete with fixing screws. Available on demand in AISI 304 stainless steel (EN 1.4301).

Codice profilo verticale forato armadi componibili	Dimensione armadio mm H
Vertical pre-drilled mounting bracket cod.	Cabinet dimension mm H
SPVM180ZNA	1800
SPVM200ZNA	2000

Kit unione pannelli interni armadi componibili

Il kit è necessario per l'unione di più pannelli interni degli armadi componibili. Composto da robusti blocchetti completi di viterie e pannelli di unione che variano in base alla tipologia di pannelli interni che si vanno ad unire.



Modular cabinet internal panel joining kit

Kit used to join a number of panels inside modular cabinets. Comprising robust blocks complete with screws and panels of various sizes according to the type of internal panels to be joined together.

Codice kit unione pannello standard	Dimensione armadio mm H	Codice kit unione pannello totale/parziale	Dimensione armadio mm
Junction kit for standard mounting plate cod.	Cabinet dimension mm H	Junction kit for total/partial mounting plate cod.	Cabinet dimension mm
KUPMR180ZNA	180	KUPMPT000ZNA	Tutte le dimensioni
KUPMR200ZNA	2000		

Blocco porta inox per ante a libro

Accessorio utilizzato nel caso in cui la normativa UL richieda la necessità di dare priorità di apertura di una ante rispetto all'altra, utilizzabile in un armadio con due ante incernierate a libro. Realizzato in AISI 304 (EN 1.4301), deve essere specificata in fase di ordine la tipologia di armadio su cui viene applicato.



Hinged door stainless steel doorstop

Accessory for use where UL Standards require a door to open before the other on a cabinet with two hinged doors. Made in AISI 304 (EN 1.4301), type of cabinet involved to specify when placing the order.

Codice blocco porta ante a libro	Tipologia armadi
UL door interlock system cod.	Type of cabinet
KBPULM2AA3A	Armadi componibili con due ante senza montante centrale incernierate a libro <i>Modular cabinets with two doors without central upright hinged like a book</i>
KBPULA2AA3A	Armadi compatti con due ante senza montante centrale incernierate a libro <i>Compact cabinets with two doors without central upright hinged like a book</i>

Ribalta inox

Accessorio utilizzato come piano di appoggio all'interno dell'anta dell'armadio. Realizzata in AISI 304 (EN 1.4301), si applica sul telaio di rinforzo dell'anta dell'armadio ed è corredata di viteria per il fissaggio.



Stainless steel drop-down shelf

Accessory for use as a shelf inside the cabinet door. Made in AISI 304 (EN 1.4301), it is applied to the cabinet door reinforcement frame and is complete with fixing screws.

Codice ribalta inox per armadi	Larghezza armadio L mm
Folding shelf cod.	Cabinet length L mm
RIB060A3A	600
RIB080A3A	800
RIB100A3A	1000

Molle a gas

Le molle a gas vengono utilizzate per mantenere la porta in posizione aperta. Disponibili per tutti i modelli con potenza che varia in base alle dimensioni dell'anta.



Gas springs

Gas springs are used to hold doors open. Available for all models, powered according to door size.





*Food & Beverage
Pharmaceutical industry
Chemical industry
Petrochemical industry
Shipping & outdoor*



Climatizzatori

Climatizzatori per armadi elettrici per applicazioni Indoor e Outdoor. Potenze frigorifere da 300 a 3000 W. Con l'introduzione di nuovi componenti e attraverso alle logiche SEM e SEM2 si ottiene un risparmio energetico fino al 23% rispetto ai modelli precedenti, associato ad un incremento di potenza di raffreddamento del condizionatore.

Air Conditioning

Air conditioners for indoor or outdoor electrical cabinets. Cooling power 300 to 3000 W. Using new components and SEM and SEM2 logic, energy savings of up to 23% can be achieved, together with increased cooling power.

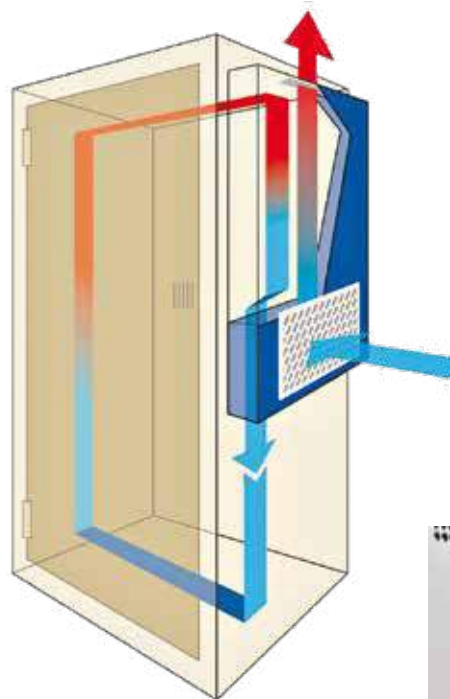


Climatizzatori a parete Serie Protherm

Wall air conditioners Protherm series

I climatizzatori serie Protherm sono la migliore soluzione tecnica ed economica nel caso in cui siano richieste grandi capacità di raffreddamento per gli armadi elettrici. La potenza frigorifera va da 360W a 2000W.

Protherm air conditioners are the best solution in terms of technology and economy where high cooling capacity is required for electrical cabinets. Cooling power is 360W to 2000W.



Codice climatizzatore	Capacità di raffreddamento watt	Tensioni di alimentazione V - ph - Hz	Dimensioni mm		
			L	H	P
<i>Cooling unit cod.</i>	<i>Cooling capacity watt</i>	<i>Supply voltage V - ph - Hz</i>	<i>Dimensions mm</i>		
			<i>L</i>	<i>H</i>	<i>D</i>
CVE0300220000_1	360-380	230-1-50/60	325	443	206
CVE0500220800_1	550-580	230-1-50/60	315	642	223
CVE0500228800_1	500-550	400/460-2-50/60	315	642	223
CVE0800220800_1	850-900	230-1-50/60	315	642	223
CVE0800228800_1	800-850	400/460-2-50/60	315	642	223
CVE1100220800_1	1100-1150	230-1-50/60	413	913	248
CVE1100228800_1	1050-1100	400/460-2-50/60	413	913	248
CVE1500220800_1	1500-1600	230-1-50/60	413	913	248
CVE1500228800_1	1400-1500	400/460-2-50/60	413	913	248
CVE2000220800_1	2100-2200	230-1-50/60	413	1005	263
CVE2000261800_1	2000-2100	400/460-3-50/60	413	1005	263

Climatizzatori a parete

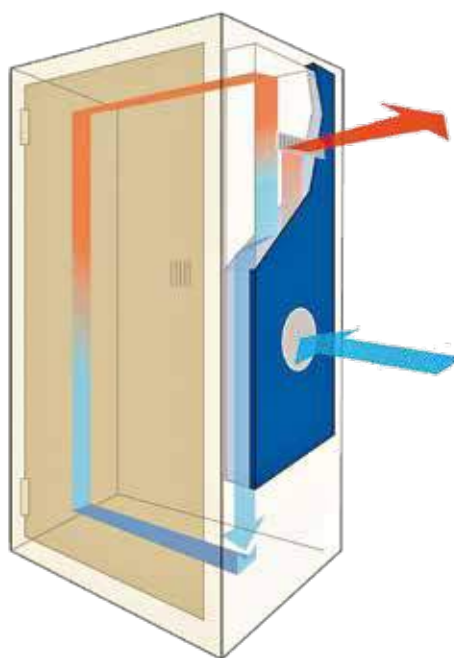
Serie Slim-in

Wall air conditioners

Slim-In series

I nuovi Slim In, con rese frigorifere da 500 a 3000 W, hanno un design innovativo, che garantisce comunque la piena compatibilità con i precedenti modelli. Le unità Slim-In, tramite il montaggio di apposite staffe con "forma ad L", possono essere configurate per il montaggio esterno (Slim version). Le batterie di condensazione micro-channel in alluminio assicurano altissimi livelli di efficienza su spessori molto ridotti e perdite di carico contenute (Modelli CDE).

The new Slim-In series with cooling power of 500 to 3000 W features innovative design that is fully compatible with previous models. Slim-In units can be converted for outdoor installation (Slim version) by means of special L-shaped brackets. Aluminium micro-channel condensation packs ensure high efficiency with reduced thicknesses and load losses (CDE models).



Codice climatizzatore	Capacità di raffreddamento watt	Tensioni di alimentazione V - ph - Hz	Dimensioni mm		
			L	H	P
<i>Cooling unit cod.</i>	<i>Cooling capacity watt</i>	<i>Supply voltage V - ph - Hz</i>	<i>Dimensions mm</i>		
			L	H	D
CDE05A322080000_I	600	230-1-50/60	375	956	196
CDE10A322080000_I	1000 - 1150	230-1-50/60	375	956	196
CDE14A322080000_I	1400 - 1500	230-1-50/60	454	1666	181
CDE14A322880000_I	1400 - 1500	400/460-2-50/60	454	1666	181
CDE20A322080000_I	2100 - 2200	230-1-50/60	454	1666	181
CDE20A326180000_I	2000 - 2200	400/460-3-50/60	454	1666	181
CDE30A322080000_I	3050 - 3200	230-1-50/60	496	1666	221
CDE30A326180000_I	3000 - 3200	400/460-3-50/60	496	1666	221

Climatizzatori

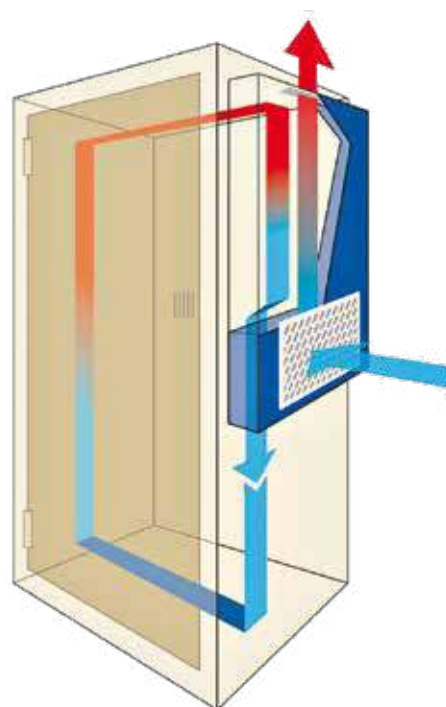
Serie Compact Protherm

La gamma di condizionatori industriali Compact Protherm offre le massime prestazioni in termini di efficienza, flessibilità e affidabilità e al tempo stesso dimensioni contenute. Nell'attuale panorama dell'automazione industriale la superficie produttiva è un bene sempre più prezioso e, sempre più frequentemente, si ha la necessità di trovare soluzioni che combinino prestazioni elevate e layout ottimizzati. La costante riduzione dello spazio utilizzabile va ad incidere inevitabilmente anche sulle dimensioni del quadro elettrico e, in questo contesto, sono gli armadi con profondità 300 mm/12" ad offrire una valida soluzione.

Air conditioners

Compact Protherm series

The range of Compact Protherm industrial air conditioners offers maximum performance in terms of efficiency, flexibility and reliability and at the same time compact size. In the current panorama of industrial automation, the production area is an increasingly precious asset and, more and more frequently, there is a need to find solutions that combine high performance and optimized layouts. The constant reduction of the usable space inevitably affects the dimensions of the electrical panel and, in this context, it is the cabinets with a depth of 300 mm/12" that offer a valid solution.



Codice climatizzatore	Capacità di raffreddamento watt	Tensioni di alimentazione V - ph - Hz	Dimensioni mm		
			L	H	P
<i>Cooling unit cod.</i>	<i>Cooling capacity watt</i>	<i>Supply voltage V - ph - Hz</i>	<i>L</i>	<i>H</i>	<i>D</i>
CN0040022080000_I	455-495	230-1-50/60	280	565	220/278
CN0040022880000_I	450-490	400/460-2-50/60	280	565	220/278
CN0070022080000_I	660-670	230-1-50/60	280	565	220/278
CN0070022880000_I	645-655	400/460-2-50/60	280	565	220/278
CN0100022080000_I	975-1075	230-1-50/60	280	565	220/278
CN0100022880000_I	950-1050	400/460-2-50/60	280	565	220/278

Climatizzatori a tetto

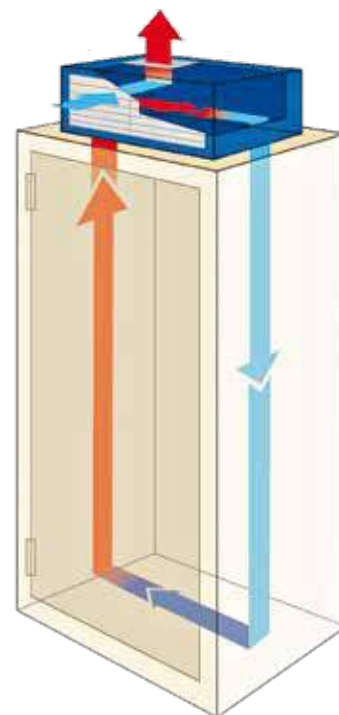
Serie Top

I condizionatori da tetto della linea TOP II coprono potenze frigorifere da 330 a 2000 W. Il nuovo design, senza mascherina sporgente, prevede la possibilità di posizionare il termostato ECB (di serie a partire da ETE06) su entrambi i lati del condizionatore, a seconda delle esigenze di posizionamento dell'unità. Grazie alla nuova gestione del flusso d'aria ambiente, è possibile montare le macchine anche in spazi ravvicinati senza influire sulla resa del condizionatore e dar luogo a riprese d'aria calda. Grazie alla elevata distanza tra aspirazione e mandata si evitano cortocircuiti d'aria fredda, senza necessità di montare ingombranti convogliatori. Il percorso dell'aria di ripresa garantisce che non si possa formare condensa sul tetto dell'armadio.

Roof air conditioners

Top series

TOP series roof air conditioners have cooling power of 330 to 2000 W. A new design without a protruding faceplate makes it possible to place the ECB thermostat (standard from ETE06) on either side of the conditioner, according to the position of the unit. Due to a new way to manage the flow of ambient air, units can be mounted in adjacent spaces without affecting conditioner output or picking up warm air. The distance between suction and delivery avoids cold air short circuits without the need for installing voluminous channelling. Recycled air travels in such a way as to avoid condensation forming on the cabinet roof.



Codice climatizzatore	Capacità di raffreddamento watt	Tensioni di alimentazione V - ph - Hz	Dimensioni mm		
			L	H	P
<i>Cooling unit cod.</i>	<i>Cooling capacity watt</i>	<i>Supply voltage V - ph - Hz</i>	<i>Dimensions mm</i>		
			L	H	D
ETE03002200_I	330	230-1-50/60	476	180	324
ETE0601220700_I	600	230-1-50/60	600	335	325
ETE0601228700_I	600	400/460-2-50/60	600	335	325
ETE0901220700_I	900	230-1-50/60	600	335	325
ETE0901228700_I	900	400/460-2-50/60	600	335	325
ETE1400220700_I	1400	230-1-50/60	600	450	400
ETE1400228700_I	1400	400/460-2-50/60	600	450	400
ETE2000220700_I	2000	230-1-50/60	600	450	400
ETE2000228700_I	2000	400/460-2-50/60	600	450	400



Sistemi di ventilazione ed accessori

Design moderno, ingombri minimi e facilità di installazione sono le caratteristiche dei nostri prodotti per la ventilazione. Gruppi filtro con e senza ventilatore realizzati in ABS autoestinguente RAL 7035 adottano un sistema di fissaggio a scatto senza l'utilizzo di viti. La gamma è completata da accessori quali griglie di copertura in acciaio inox e cuffie di protezione.

Ventilation system and accessories

Modern design, minimum volume and easy installation are the characteristics of our ventilation equipment. Filter units with or without fan, in self-extinguishing ABS RAL 7035, adopt a snap-in fixing system without using screws. The range is complete with accessories such as stainless steel cover grates and protective covers.



Gruppo filtro

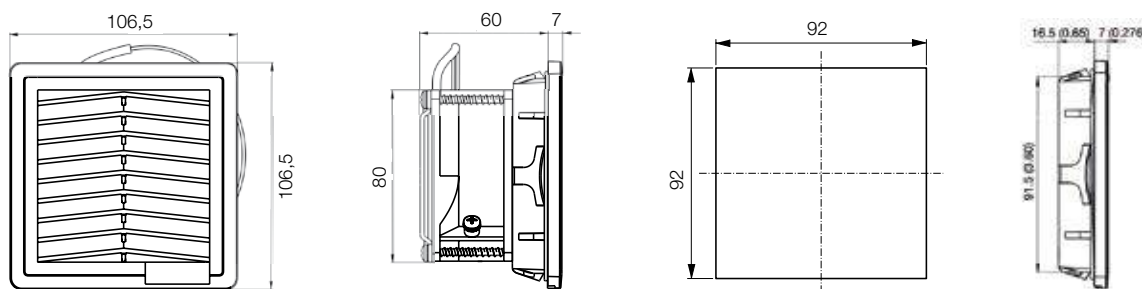
Il gruppo filtro rappresentano una soluzione pratica per favorire la dissipazione dell'aria calda all'interno del quadro elettrico. I filtri con ventilatore canalizzano l'aria esterna più fresca e filtrata espellendo l'aria riscaldata attraverso griglie di aerazione. Il corpo del gruppo filtro è realizzato in materiale plastico PC/ABS secondo la normativa UL 94V-0 colore RAL 7035 resistente alle temperature da -10°C a + 60°C con grado di protezione IP 54 e IP 55.

Filter Unit

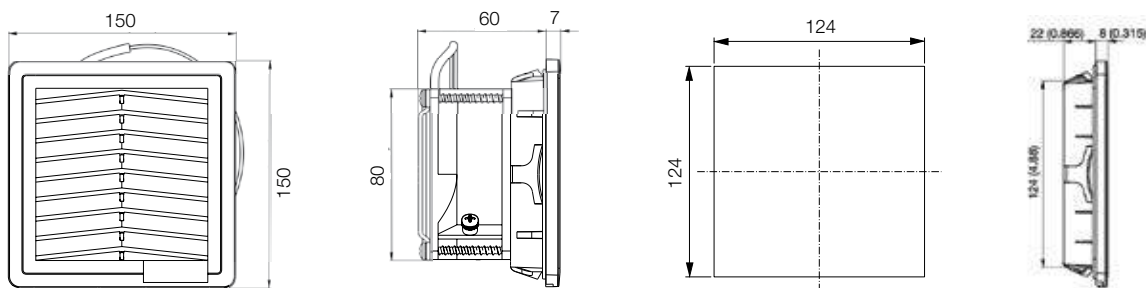
Filter units are a practical solution to dissipating warm air inside the electrical panel. Filters and a fan channel fresh, filtered outside air and expel warmed air through the vents. The filter unit body is in PC/ABS to UL 94V-0 Standards, colour RAL 7035, resistant to temperatures from -10°C to + 60°C with IP 54 and IP 55 protection rating.



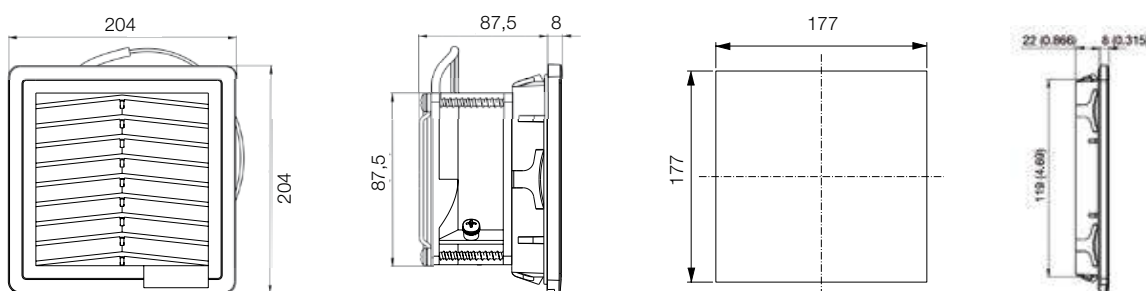
Gruppo filtro FF08 - Filter Unit FF08



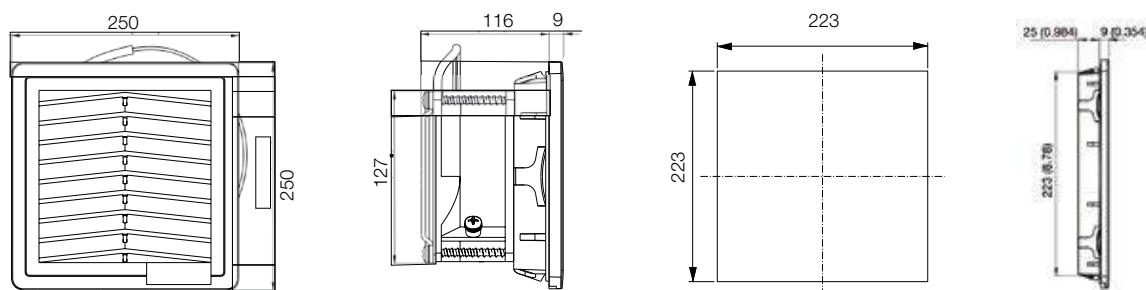
Gruppo filtro FF12 - *Filter Unit FF12*



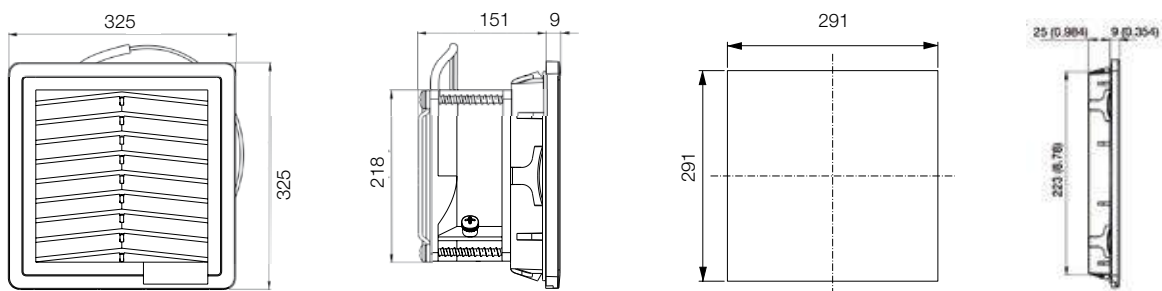
Gruppo filtro FF13 - *Filter Unit FF13*



Gruppo filtro FF15 - *Filter Unit FF15*



Gruppo filtro FF20 - *Filter Unit FF20*



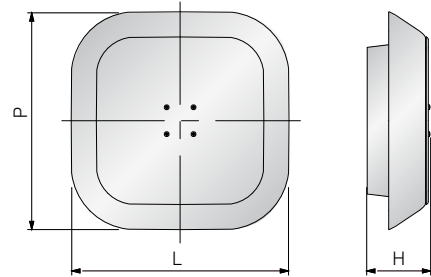
Torrini di estrazione da tetto

Vengono utilizzati per l'estrazione diretta del calore dalla parte superiore del quadro elettrico. Il corpo del gruppo filtro è realizzato in materiale plastico tipo PC/ABS secondo la normativa UL 94V-0 colore RAL 7035 resistente alle temperature da -10°C a + 60°C con grado di protezione IP 54 e IP 55.



Roof extractor tower

Used to extract heat directly from the top part of the electrical panel. The filter unit body is in PC/ABS to UL 94V-0 Standards, colour RAL 7035, resistant to temperatures from -10°C to + 60°C with IP 54 and IP 55 protection rating.



Codice torrino di estrazione	Tensione di alimentazione V-ph-Hz	Portata mc/h	Potenza W	Dimensione mm		
				L	H	P
<i>Roof ventilation system cod.</i>	<i>Supply voltage V-ph-Hz</i>	<i>Flow mc/h</i>	<i>Power W</i>	<i>L</i>	<i>H</i>	<i>D</i>
TP19U230B541	230-1-50/60 a.c.	420/490	70/81	324	94	324
TP19U115B541	115-1-60 a.c.	490	97	324	94	324

A richiesta grado di protezione IP55 - IP55 protection degree on request.

Cuffia di protezione

Copertura in acciaio inox AISI 304 (EN 1.4301) adatta in ambienti esterni e nel settore alimentare. Ripara i gruppi filtro da spruzzi di acqua o da corpi solidi estranei, garantendo un grado di protezione IP 56.

Protective cover

AISI 304 stainless steel (EN 1.4301) cover suitable for outdoors and use in the food industry. It shelters the filter unit from water sprays or foreign bodies, with IP 56 protection rating.





*Food & Beverage
Pharmaceutical industry
Chemical industry
Petrochemical industry
Shipping & outdoor*

*Comando, controllo,
regolazione, illuminazione*

*Command, control,
regulation and lighting*



Raccordo inox filettato di compensazione pressione

Nel caso in cui il quadro venga utilizzato in condizioni ambientali che dovessero favorire la formazione di condensa all'interno del quadro, la semplice installazione del raccordo filettato inox provvede a compensare la pressione mantenendo un tipo di protezione fino a IP66. Anche in caso di leggera sovra pressione, la membrana impermeabile situata all'interno del raccordo permette all'umidità di uscire e nello stesso tempo impedisce all'acqua ed alla polvere di entrare nell'armadio

Stainless steel pressure compensation threaded connection

If electrical panels are used in conditions that could cause condensation to form in the panel, simply fitting a stainless steel threaded connection will compensate pressure and maintain IP66 protection rating. Even with pressure slightly over normal, the impermeable membrane inside the connection allows humidity to escape, while preventing water and dust from entering the cabinet.



Raccordo filettato di drenaggio

Nel caso in cui si possa verificare la formazione di condensa all'interno del quadro l'utilizzo del raccordo per il drenaggio permette di convogliare all'esterno l'acqua da condensazione senza perdere il grado di protezione IP66. La membrana situata all'interno del raccordo permette all'umidità di uscire e nello stesso tempo impedisce l'ingresso dall'esterno di spruzzi d'acqua.

Draining threaded connection

When condensation forms inside the panel, fitting the draining connection channels condensation outside without losing IP66 protection rating. The membrane inside the connection allows humidity to escape, while preventing water sprays from entering.



Riscaldatori anti condensa

I riscaldatori vengono utilizzati nei quadri dove si vuole impedire la formazione di condensa e di conseguenza la corrosione o dove la temperatura non deve scendere sotto un valore minimo.

Anti-condensation Heaters

Electrical panel heaters are used to prevent condensation forming and producing rust, or when the temperature must not drop below a given minimum.



Interruttore di fine corsa meccanico

L'interruttore di fine corsa meccanico controlla la posizione della porta degli armadi per garantire sicurezza all'operatore o per comandare eventuali accessori all'interno del quadro elettrico. Versione con pulsante di riarmo, portata massima 10 A, disponibile con un contatto normalmente chiuso NC ed un contatto normalmente aperto NO. In fase di ordine specificare su che quadro viene montato per poter fornire la relativa staffa di supporto.

Mechanical Limit Switch

A mechanical limit switch controls the position of the cabinet doors to protect the operator or prompt any accessories inside the electrical panel. Version with reset push button, maximum output 10 A, available with NC and NO contacts. The panel on which it will be mounted is to specify when ordering, so that we can supply the right bracket.



Dispositivi di sicurezza lampeggianti

I dispositivi di sicurezza lampeggianti consentono di allertare l'operatore della presenza di tensione nel quadro elettrico e sono quindi di fondamentale importanza nella prevenzione degli incidenti.

Flashing safety devices

Flashing safety devices are used to alert the operator when the electric panel is live and are therefore essential for accident prevention.



Termostati anticondensazione

I termostati vengono utilizzati per il controllo della temperatura e dell'umidità all'interno del quadro, andando ad interagire con i riscaldatori, i ventilatori ed i condizionatori.

Anti-condensation Heaters

Electrical panel heaters are used to prevent condensation forming and producing rust, or when the temperature must not drop below a given minimum.



Illuminazione

Sistema di illuminazione disponibile in molteplici soluzioni, con corpo illuminante a led o a fluorescenza, con possibilità di fissaggio diretto sulla struttura dell'armadio con passo 25 mm, o con sistema di fissaggio su staffa di supporto da ordinare separatamente in base al modello di armadio su cui viene montato.

Illumination

Many types of illumination systems are available, with LED or fluorescent lights that can be attached with 25mm pitch directly to the cabinet structure, or fixed to brackets; to order separately according to the cabinet model in question.



Linea personalizzata

Apparecchiature di controllo
Soluzioni free-standing
Applicazioni outdoor
Quadri particolari
Apparecchiature particolari

Custom Line

Control systems
Free-standing solutions
Outdoor applications
Special enclosures
Special equipments



Linea personalizzata

Qui nascono prodotti frutto di una sinergia tra la nostra progettazione e la richiesta del cliente. L'ufficio tecnico che sviluppa il progetto assiste il cliente nelle varie fasi esecutive. Tutti gli articoli standard possono essere realizzati e forati a disegno, secondo le dimensioni richieste dal cliente e completati con lavorazioni personalizzate o accessori.



Custom line

Here products are created through synergy between our engineers and customers' requirements. The engineering office develops projects and provides assistance to customers at the different stages of implementation. All our standard articles can be made and drilled to the customer's drawings and dimensions, and completed with customised processing or accessories.

Apparecchiature di controllo

Apparecchiature di controllo per bordo macchina che consentono un design particolare e l'utilizzo pratico di display per l'azionamento. Utilizzate molto nel farmaceutico e nel settore alimentare.



Control systems

On board control devices customised to assist in running the machine through a practical display. Particularly popular in the pharmaceutical and food industries.

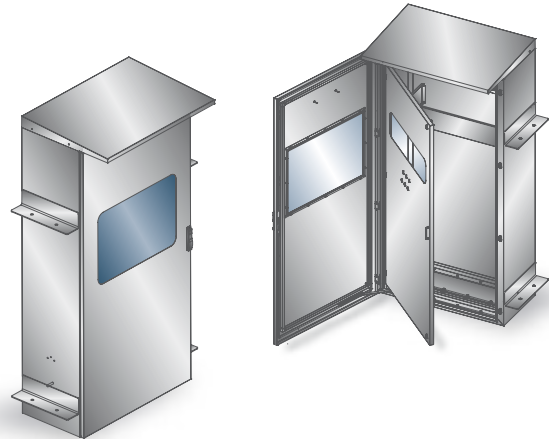
Soluzioni indipendenti

Soluzioni free-standing per applicazioni a bordo macchina nei seguenti settori: Food & Beverage, farmaceutico e cosmetico, chimico e petrolchimico, marino e outdoor. Realizzazioni speciali per dimensioni, tipologia di acciai specifici e spessori fino a 3 mm, per rispondere al meglio alle esigenze dei settori di appartenenza.



Free-standing solutions

Free-standing solutions for machine applications in the following sectors: Food & Beverage, pharmaceuticals and cosmetics, chemicals and petrochemicals, marine and outdoor. Solutions with special dimensions, specific types of steel and thicknesses up to 3mm to meet the needs of the trade.



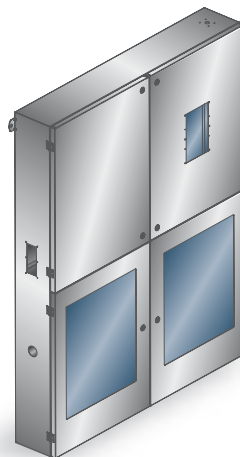
Applicazioni esterne

Applicazioni in AISI 316 (EN 1.4404) per utilizzi outdoor in ambienti molto aggressivi quali gallerie autostradali, porti, navi. Lo stesso oggetto può essere personalizzato con trattamenti di verniciatura anticorrosivi.



Outdoor applications

Applications in AISI 316 (EN 1.4404) for outdoor use in aggressive environments such as motorway tunnels, ports and ships. Items can be customised with corrosion resistant treatments.



Quadri particolari

Quadri sviluppati in orizzontale con lunghezza fino a 3500 mm; apertura delle porte dal basso verso l'alto con utilizzo di pistoncini per il sostegno. Utilizzo nel settore alimentare per impianti industriali di grandi dimensioni.



Special enclosures

Horizontal electric panels up to 3500mm long; bottom to top piston assisted door opening. Used by large industrial plants in the food industry.

Apparecchiature particolari

Il settore farmaceutico, così come quello cosmetico, hanno esigenze molto particolari. La precisione nella lavorazione della lamiera, la qualità impeccabile nella rimozione di eventuali residui di saldatura, il decapaggio e la satinatura sono caratteristiche che i prodotti Artinox garantiscono e che qualificano chi li adotta nelle proprie produzioni.



Special equipments

The pharmaceutical and cosmetics industries have special needs. Precision metal working, impeccable finish on welds, pickling and brushing are all characteristics Artinox guarantees on products that enhance the production of whoever uses them.



*Food & Beverage
Pharmaceutical industry
Chemical industry
Petrochemical industry
Shipping & outdoor*



Filosofia e realtà produttiva

Lunga esperienza, moderne tecnologie unite con lo spirito di innovazione e creatività sono le qualità che ci permettono di realizzare le idee dei nostri partner proponendo soluzioni personalizzate. Tecnologia laser, con carico e scarico automatizzato del magazzino.

Sviluppo, competenza, servizio

Un team di professionisti motivato e dinamico, supportato dalle più attuali tecnologie, progetta e industrializza manufatti personalizzati su richiesta del cliente, mettendo a disposizione il know how dell'ufficio tecnico interno.

Mission, realizzare desideri d'acciaio

Trasformare le idee in gioielli d'acciaio inox è l'obiettivo che ci poniamo da sempre. Adattando le proprie lavorazioni per ottenere prodotti competitivi e sempre con soluzioni all'avanguardia, l'azienda è il partner ideale per realizzare lotti di pochi pezzi o serie di migliaia. Struttura, qualità, precisione, specializzazione, organizzazione del personale, automazione e macchinari CNC ad elevata precisione, sono una garanzia per l'elevata qualità dei prodotti.

Philosophy and production

Wide experience and modern technologies combined with a spirit of innovation and creativity are the qualities we apply to implementing our partners' ideas for customised solutions. We employ laser technology, with automated stores loading and unloading.

Development, competence, service

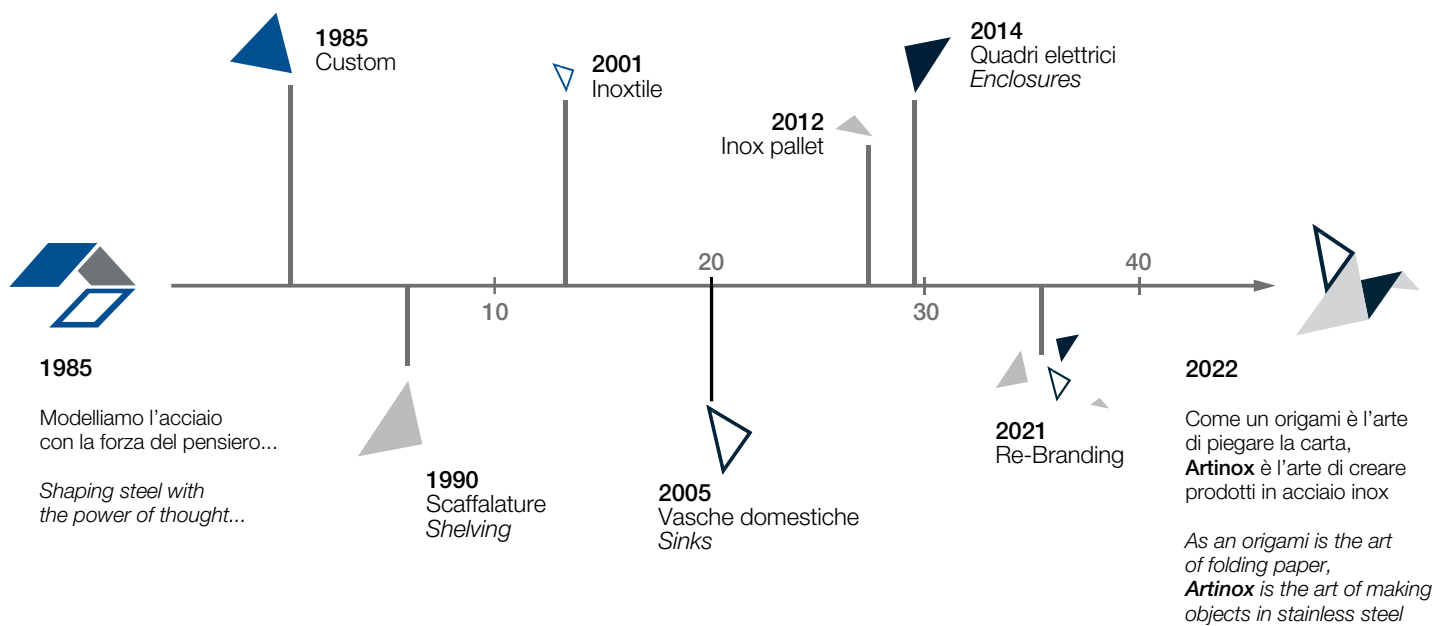
Our in-house engineering office, staffed by a dynamic, motivated team of professionals backed by state of the art technologies, designs and industrialises customised products to customers' requirements.

Mission: to implement ideas

Transforming ideas into stainless steel jewels has always been our aim. Adapting its processes to achieve competitive products and propose cutting edge solutions, our company is an ideal partner, whether for small batches or series of thousands. Structure, quality, precision, specialisation, personnel organisation, automation and high precision CNC machines all combine to guarantee top quality products.



Artinox
 ...pensare fuori degli chemi
 ...thinking out of the box





Artinox SpA

Via F. Fabbrì, 39

z.i. Campidui

31015 Conegliano (TV)

+39 0438 4531

enclosures@artinox.com

artinox-enclosures.com